

服務對象

在本軍環翠宿舍、漁灣宿舍、平田兒童之家及大窩口兒童之家接受照顧並有特殊需要（例如學習困難、注意力不足、過度活躍症、自閉症、言語障礙和發展遲緩等）的兒童和青少年及他們的家長／照顧者。

申請及退出服務機制

申請服務的機制

所有個案服務的申請在服務使用者同意後，透過其住宿照顧服務的社工作出轉介；其他教育／訓練／小組／社交和康樂活動於個別服務資料（如單張）列明申請辦法。

退出服務的機制

在以下任何一項情況，社工會為服務使用者退出服務作出安排：

- 當服務目標完成
- 服務使用者口頭通知社工退出服務
- 服務使用者不再符合接受機構為本加強專業人員支援服務的條件
- 服務使用者的行為對其個人、其他服務使用者／員工構成危險
- 所提供的服務類別不再符合服務使用者的需要

聯絡方法

環翠宿舍/漁灣宿舍 : 2557 3290

平田兒童之家/大窩口兒童之家 : 2898 9750



救世軍社會服務部

機構為本 加強院舍專業人員 支援服務

（院舍特殊需要照顧服務）

環翠宿舍

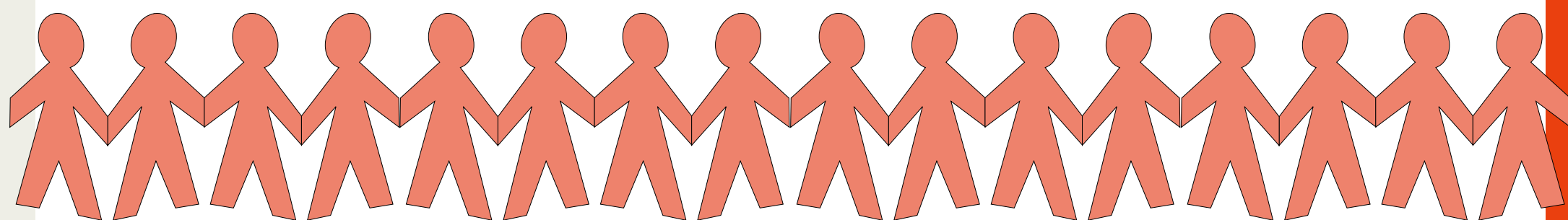
漁灣宿舍

平田兒童之家

大窩口兒童之家

救世軍簡介

救世軍是一間國際基督教教會和慈善組織，致力於塑造生命、關懷社群和造就信徒，自1930年起服務香港社會，因著神的愛積極回應本土需要向處於危難和天災中的人提供援助，工作包括：傳揚福音，支援困難中的家庭，關懷弱勢長者，啟迪兒童及青少年，扶持殘障人士，扶助邊緣社群及救援災民。

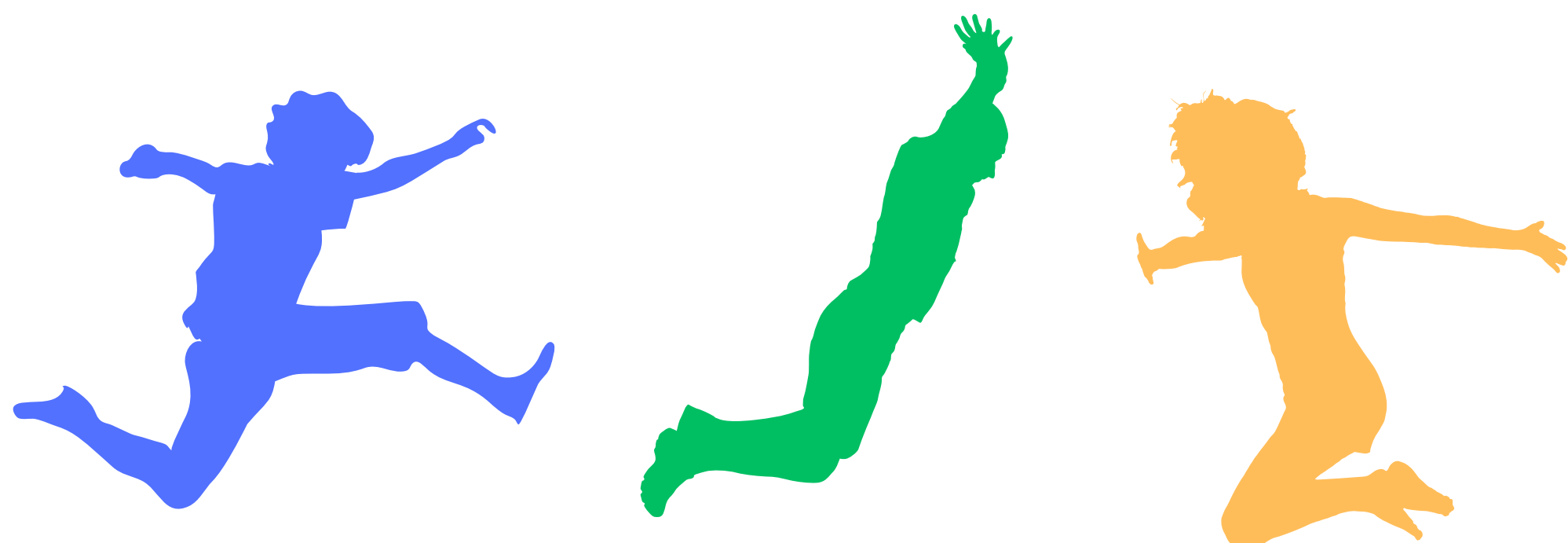


服務宗旨

機構為本加強院舍專業人員支援服務，旨在提供額外社會工作服務及臨床心理支援服務，以便更妥善滿足在院舍接受照顧的兒童和青少年的特殊需要，並及早識別和介入他們的問題。

服務目標

- 因應接受照顧的兒童和青少年及／或其家長／照顧者的特殊需要，提供特別設計的小組活動或社交及康樂活動。
- 為院舍職員提供有關照顧及管理居於院舍的兒童及青少年的專業建議、諮詢和訓練。
- 為接受照顧的兒童和青少年提供臨床評估／諮詢／治療，促進他們在認知、情緒和行為方面的發展。服務性質是一次性／短期的，亦可在他們等候長期臨床心理服務期間提供。



服務內容

- 1 臨床／智力評估
- 2 臨床諮詢／治療
- 3 接受照顧兒童和青少年的家長／照顧者教育
- 4 院舍職員訓練
- 5 因應接受照顧的兒童和青少年及／或其家長／照顧者的特殊需要而設的小組活動；及社交和康樂活動。

