



救世軍 The Salvation Army

「結伴行」家長資源中心

'Share-care' Parents Resource Centre

中心活動通訊

2022年4月至6月

第七期

Happy Easter



讚好及追蹤中心
Facebook page
「SASharecare.PRC」
緊貼中心最新消息



目錄

P. 1 目錄

P. 1 惡劣天氣下的單位服務安排

P. 2 資源閣介紹

P. 3-4 簡介

- 救世軍簡介
- 服務宗旨
- 服務簡介
- 服務對象
- 服務目標

P. 4 職員架構圖

P. 5 SQS 你要知

P. 6 - 7 活動回顧

P. 8 - 9 會員申請須知

P. 10 - 11 活動報名須知 (報名、收費
減免申請及繳費流程安排)

活動通訊

P. 12 - 14 4-6月活動活動月曆

P. 15 開放時間

4-6月活動介紹

P. 15 - 17 - 家長小組及活動

P. 17 - 19 - 家庭活動

P. 19 - 22 - 兒童小組及活動

P. 22 - 23 - 青年小組及活動

P. 24 義工招募

P. 25 -26 中心資訊

- 因應新型冠狀病毒病疫情的單位服務安排和措施
- 救世軍天希中心及救世軍天鑰家庭及兒童發展中心介紹
- 中心地址

	天氣情況	中心開放	室內舉行的小組或活動	外出活動	野外活動	水上活動
惡劣天氣服務指引	雷暴警告	✓	✓	✓	✗	✗
	黃色暴雨	✓	✓	●	●	✗
	紅色暴雨	✓	★	✗	✗	✗
	黑色暴雨	✗ #	★	✗	✗	✗
	一號風球	✓	✓	✓	✗	✗
	三號風球	✓	✓	●	✗	✗
	八號或以上風球	✗ #	✗	✗	✗	✗

✓ 小組及活動繼續進行

✗ 小組及活動取消 / 延期

#

當黑色暴雨警告懸掛時，中心將會暫停開放

當黑色暴雨警告懸掛時，中心已開放，將會維持有限度服務

當黑色暴雨警告除下後2小時，中心會重新開放

★

如小組或活動舉行前2小時仍懸掛紅色或黑色暴雨警告，當日活動將會延期或取消。若小組或活動在室內進行中，將會繼續至完結

●

視乎當時天氣情況而定，請致電中心查詢最新安排：電話 3614-5452 / 6466-4500

照顧者資源閣介紹



1. 照顧者休閒空間
2. 借用資源 (包括：訓練教材 / 玩具 / 書籍 / 繪本)
(4-6月為試驗計劃，詳情請留意本中心最新消息)
3. 諮詢服務 (4-6月期間限定)

	TUE	WED	THURS	FRI	SAT
9:00 – 1:00		手機/電子諮詢	復康服務諮詢		

4. 定期設有特別活動，敬請留意！

救世軍是一個國際基督教教會和慈善組織，致力於塑造生命、關懷社群和造就信徒，自1930年起服務香港社會，因著神的愛積極回應本土需要，向處於危難和天災中的人提供援助，工作包括：傳揚福音、支援困難中的家庭、關懷弱勢長者、啟迪兒童及青少年、扶持殘障人士、扶助邊緣社群及救援災民。

服務宗旨

我們相信每個殘疾或特殊需要人士都擁有天賦潛能、每個家庭都蘊含著寶貴的資源和能量。我們以「家庭為本」及「伙伴同行」為理念，讓殘疾或特殊需要人士及其家庭在社區中覓得同行伙伴，得到合適的支援與資訊，家庭成員間能夠攜手共同迎接生活上的挑戰，讓家庭的功能更有效地發揮，促進他們在其家庭、學校、職場及社區享受理想的優質生活。同時我們透過建立互助網絡及推廣社區教育，讓社會大眾了解殘疾或特殊需要人士及其家庭的需要與處境，從而建立互相尊重及關愛的社會。

本家長資源中心以「家庭為本」及「伙伴同行」為理念，專為殘疾及特殊需要人士的家長、親屬及照顧者提供 360 度全方位專業支援服務。

服務對象

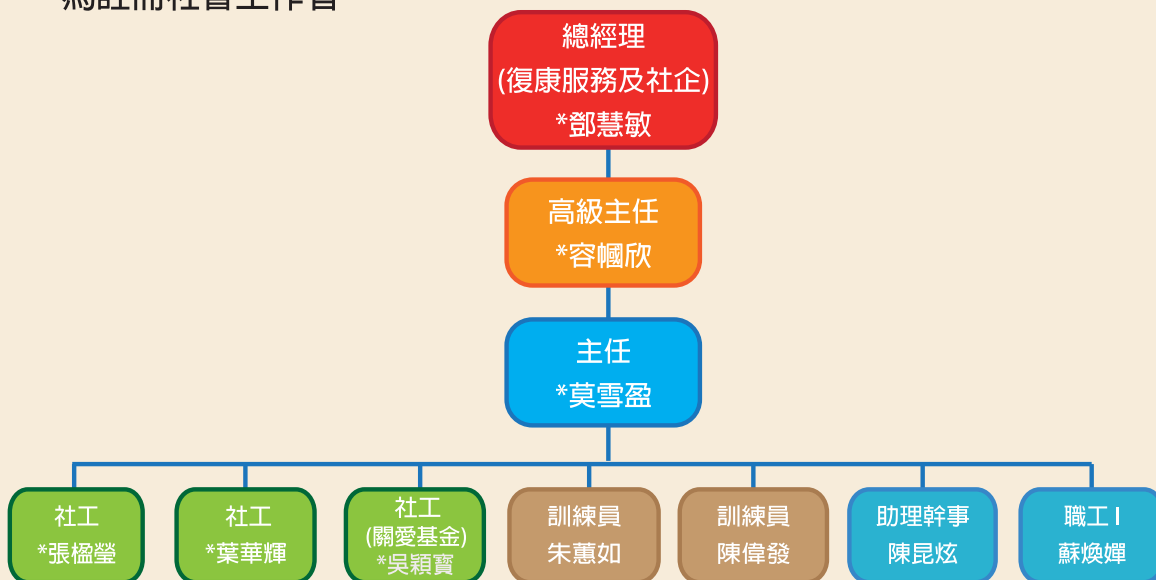
殘疾或特殊需要人士的家長、親屬及照顧者

服務目標

- 為殘疾或特殊需要人士的家長、親屬及照顧者提供專業及支援服務
- 增強家長、親屬及照顧者的照顧知識及技巧，提升其教養信心及舒緩壓力
- 鞏固及維繫家庭的溝通及凝聚力，協助家庭建立社區互助支援網絡
- 促進社會大眾對殘疾或特殊需要人士家庭的認識和了解，建立共融社區

職員架構圖

*為註冊社會工作者



SQS你要知

服務質素標準資訊介紹

救世軍「結伴行」家長資源中心

為確保服務使用者得到優質的服務，社會福利署和受資助機構由1999至2000年度起，逐步推行服務表現監察制度。其中包括：津貼及服務協議、服務表現評估及服務質素標準。

在管理及提供服務方面，現時共有16項「服務質素標準」訂明了福利服務單位應具備的質素水平。「服務質素標準」乃依據以下四項原則釐定，而這些原則列出了福利服務的核心價值；

- 明確界定服務的宗旨和目標，運作形式應予公開；
- 有效管理資源，管理方法應靈活變通、不斷創新及持續改善服務質素；
- 鑑定並滿足服務使用者的特定需要；以及
- 尊重服務使用者的權利。

標準一 服務資料

標準二 檢討及修訂政策及程序

標準三 運作及活動紀錄

標準四 職務及責任

標準五 人力資源

標準六 計劃、評估及收集意見

標準七 財政管理

標準八 法律責任

標準九 安全的環境

標準十 申請及退出服務

標準十一 評估服務使用者的需要

標準十二 知情的選擇

標準十三 私人財務

標準十四 私隱和保密

標準十五 申訴

標準十六 免受侵犯

活動回顧

手作皮革研習室



和諧粉彩班



專注小寶寶系列活動

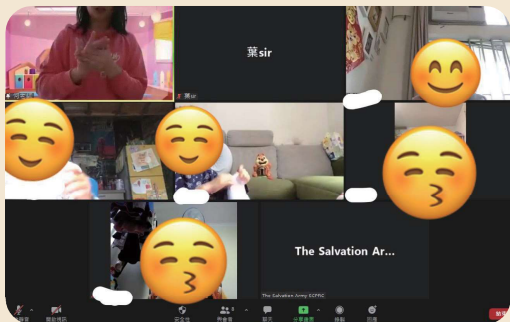


活動回顧

聖誕「家」年華



齊來講故事



聖誕大派對



桌遊天地 (青年)





會員申請須知

修訂日期：2021年7月

1. 會員制度

所有服務申請者必須先登記成為本中心會員。會員可於中心開放時間內帶同由本中心發出之會員證使用中心的設施、家長資源閣暨玩具圖書館及報名參與中心舉辦的活動。每個家庭只限持有中心會籍一個，會籍及會員證均不得私下轉讓。

會員類別	個人或家庭會員	附屬會員	機構會員
資格	申請人為特殊需要人士或 / 及其家長 / 親屬	對本中心服務有興趣，並支持本中心之社區志願人士	對本中心服務有興趣，並支持本中心的團體或機構
會員收費	每年港幣 21元	免費	免費
申請辦法	1. 出示有效身份證明文件（如：身份證或出世紙） 2. 將填妥的會員申請表及會費[支票抬頭（救世軍「結伴行」家長資源中心）親臨或郵寄至本中心辦理入會手續 *個人或家庭會員申請者需帶同有關子女/親屬之身份證明文件及殘疾或特殊需要證明文件辦理申請 **機構會員申請者需帶同商業登記證明文件辦理申請		
續會	會籍有效期由每年 4 月 1 日至翌年 3 月 31 日，會員可於每年 1 月 1 日起開始辦理下一年度會籍申請。		
活動收費減免安排	家庭如有經濟困難，如綜援受助人、書簿津貼受助者或低收入家庭（家庭總入息中位數的 75%或以下），可出示相關證明文件申請活動收費減免，每個家庭會員每季可享有一次活動費用減免，惟減免名額有限，有關申請資格請直接向社工查詢。		
補領會員證	任何會員遺失會員證，需繳付\$10行政費，新證之有效期以舊證到期日為準。		
修改個人資料	如會員個人資料有所更改，需主動通知本中心。		
退出會籍	會員若在會籍屆滿前退會，需填妥退會申請表，並連同會員證交回中心以作注銷。已繳費用，恕不退還。		



會員申請須知

2. 個人照片 / 錄音 / 影片運用之授權

會員及其親友於本中心使用服務時所拍下的照片 / 錄音 / 影片將有機會用於機構或單位的定期刊物、會議及員工培訓、講座及座談會、服務介紹及宣傳、網頁、中心壁報等。

3. 個人安全

- 未滿 18 歲的服務使用者到達或返回服務單位時，必須由家長 / 年滿 18 歲的親屬陪同。
- 如服務使用者自行離開服務單位範圍，而並非參與本中心活動，本中心概不負責服務使用者之安全。

4. 家長 / 親屬責任

- 服務使用者如有任何身體不適，例如：上呼吸道或腸道感染徵狀，必須暫停使用本中心服務。
- 家長 / 親屬需如實申報有關申請人的個人資料及健康狀況，若發現實況與申報不符，本中心保留立即終止其服務的權利。
- 如服務使用者出現具構成危險及具滋擾的行為而威脅到其他服務使用者和職員之安全，本中心有權要求服務使用者退出服務。

5. WhatsApp 聯絡及支援服務時段

此服務為本中心的增值服務，旨在於辦公時間為中心會員提供更便利的資訊接收及聯絡平台，服務時間與中心開放時間相同：

逢星期二至四：上午 9 時至下午 5 時；

逢星期五及六：上午 9 時至晚上 9 時。

非本中心開放或活動時段，WhatsApp 聯絡及支援服務將會暫停服務。



2022年4-6月活動報名須知

報名方法：

1. 親身到中心進行報名手續
2. 致電到中心報名
(電話號碼：3614 - 5452)
3. 以WhatsApp傳訊息報名
(電話號碼：6466 - 4500)
4. 網上填寫Google form 進行報名
(可瀏覽以下網址或旁邊的QR code)
<https://forms.gle/Kye2Uzc8gBZ55nDk8>



報名日期：

- 開始登記首輪報名日期：
2022年2月17日(星期四)
- 截止登記首輪報名日期：
2022年3月9日(星期三)
- 抽籤(如適用)及通知日期：
2022年3月10日(星期四)
- 次輪報名日期：
2022年3月22日(星期二)

報名須知：

- 如需報名參與活動，請先登記成為會員。
- 進行活動報名時，請留意報名的活動時間上有否重疊。
- 若活動報名人數超出名額，中心將以抽籤決定，本中心將個別聯絡成功報名的參加者。
- 未能成功報名者，將列入候補名單，如有參加者在活動開始日前退出，會按本中心收到報名的時序聯絡候補名單人士報名。
- 首輪報名繳費方法：在收到中心職員 WhatsApp 訊息確認成功報名後，於 2022 年 3 月 10 日 (星期四) 至 2022 年 3 月 19 日 (星期六) 到中心繳付現金。
- 如成功報名者未有在上述日期內繳費，即作放棄名額論。有關名額將由中心職員按收到報名的時序，個別通知候補名單人士報名。
- 請參加者依時出席活動。
- 如報名人數不足，本中心有權取消該活動，本中心職員將另行通知退款安排。
- 若因熱帶氣旋或暴雨關係而要取消課程或活動，中心會盡量安排補課，如參加者未能出席補課，本中心將不會安排退款。
- 如遇特別情況，本中心保留更改活動時間、地點及活動導師之權利，若參加者因中心更改活動安排而退出活動，可獲安排退款。
- 請保留收據至活動結束為止。
- 中心設有活動減免制度，若有經濟困難並符合資格的家庭可申請活動費用減免，有關申請資格及手續請與中心社工查詢。
- 因應疫情及限聚令可能出現的情況，本中心將按情況對各項活動作出相應的調整及變動，請留意本中心 WhatsApp 廣播訊息及面書專頁之公佈。



2022年4-6月最新活動 報名、收費減免申請及繳費流程安排

首輪報名階段	開始首輪報名日期 17/2/2022	開始首輪報名	
	截止首輪報名日期 9/3/2022		
首輪報名 繳費階段	活動抽籤及通知日期 10/3/2022	抽籤	未額滿
	繳費日期 10/3/2022-19/3/2022	中籤(將獲通知)* 繳交費用	不中籤(不獲通知) 成功報名(將獲通知)* 繳交費用
次輪及候補報名 階段 (支票付款不適用於次輪報名階段)	次輪及候補報名日期 22/3/2022	*提出活動減免申請 (收到活動抽籤結果後至下一個工作天的辦公時間結束前提出活動減免申請)	
			餘額及候補報名 繳交費用

活動費用減免機制：

如「個人或家庭會員」屬於以下類別之家庭，均可於同一活動季度內，為其中一個中籤或成功報名的活動提出減免申請；

- 1) 綜援受助人；或
- 2) 全額或半額書簿津貼受助者；或
- 3) 低收入家庭(家庭總入息中位數的75%或以下)。

申請程序：

- 1) 「個人或家庭會員」須於收到活動抽籤結果後至下一個工作天的辦公時間結束前提出活動減免申請；
- 2) 所有申請並不能視為已獲得減免，本中心將會進行「活動減免抽籤」程序，中籤者將會收到通知；
- 3) 若於提出申請後第3個工作天未收到「活動減免抽籤」中籤消息，表示並不中籤；
- 4) 會員可依原本活動報名程序，於「餘額及候補報名」日期前繳交相關活動費用；
- 5) 「活動減免抽籤」中籤者於繳交活動費用時，必須出示有關證明，方可最終獲得減免。

減免細則：

- 1) 活動減免申請並不會影響活動報名及中籤結果，只影響最終是否獲得活動費用減免；
- 2) 每個活動的減免名額為該活動名額的10%或最少1位；
- 3) 減免後活動費用一般為原本活動費用的50%，或按活動通訊特別注明；
- 4) 如因其他特殊情況而欲申請進一步的減免，可向職員查詢，並必須經中心主任按情況而決定；
- 5) 活動減免申請不適用於「餘額及候補報名」階段的報名；
- 6) 「活動減免」結果並不能轉移予他人、更改活動或使用日期。

日	六	五	四	三	二	一	
3	2 Board Game 之夜 7:00-8:15	1 桌遊天地 (青年) 4:00-5:00					
10	9 敢躍・同樂會 10:00-11:00	8 「孩子都在想什麼？」家長小組 10:00-11:15 功課輔導班 3:15-5:15 桌遊天地 (青年) 4:00-5:00	7 「孩子都在想什麼？」家長小組 10:00-11:15	6 功課輔導班 3:15-5:15	5 清明節 小跳豆・大冒險 2:30-3:30 4:00-5:00 遊戲達人	4	
17	16 耶穌受難節翌日	15 耶穌受難節	14 科技講座:生活全應用暨科技支援站 (4月) 10:00-12:00	13 做個高EQ媽媽 - 情緒管理小組 10:00-12:00 親手・製作・復活節 功課輔導班 2:30-4:00 3:15-5:15	12 小跳豆・大冒險 IPSC 實用射擊體驗班第八期 (B班) 3:15-4:15 4:00-5:00 遊戲達人 IPSC 實用射擊體驗班第八期 (A班) 4:30-5:30	11	
24	23 敢躍・同樂會 自理超新星(理財篇) 「解讀你心」社交小組 A 青年義工組(4-6月) 「董伴同樂學語言」言語治療親子小組 芬蘭木棋訓練班第八期 10:00-11:00 10:00-11:15 2:30-3:30 3:00-4:00 3:45-4:45 4:00-5:00	22 幼兒唱遊班 功課輔導班 講故事・玩遊戲 桌遊天地 (青年) 2:15-3:15 3:15-5:15 3:30-4:30 4:00-5:00	21	20 做個高EQ媽媽 - 情緒管理小組 10:00-12:00 認識壓力鬆一鬆(A) 功課輔導班 整「飾」整水青年義工組 2022 (第2季) 4:00-5:00	19 小跳豆・大冒險 IPSC 實用射擊體驗班第八期 (B班) 3:15-4:15 4:00-5:00 遊戲達人 IPSC 實用射擊體驗班第八期 (A班) 4:30-5:30	18 復活節星期一 輕輕鬆鬆拉筋進階 A 組(4-6月) 9:30-10:30 家長動起來(4-5月)A 組 11:00-12:00 小跳豆・大冒險 IPSC 實用射擊體驗班第八期 (B班) 2:30-3:30 3:15-4:15 遊戲達人 IPSC 實用射擊體驗班第八期 (A班) 4:00-5:00 4:30-5:30	18
	30 自理超新星(理財篇) 手・製作・母親節 「解讀你心」社交小組 A 青年義工組 (4-6月) 「董伴同樂學語言」言語治療親子小組 芬蘭木棋訓練班第八期 10:00-11:15 2:30-4:00 2:30-3:30 3:00-4:00 3:45-4:45 4:00-5:00 6:30-8:30 7:00-8:15	29 家長動起來 (4-5月)B 組 11:00「孩子都在想什麼？」家長小組 幼兒唱遊班 功課輔導班 講故事・玩遊戲 桌遊天地 (青年) 10:00-11:15 2:15-3:15 3:15-5:15 3:30-4:30 4:00-5:00	28 輕輕鬆鬆拉筋初階 A 組(4-6月) 9:30-10:30 「孩子都在想什麼？」家長小組 10:00-11:15 「專注動感樂」職業治療親子小組 4:00-5:00	27 輕輕鬆鬆拉筋進階 B 組(4-6月) 9:30-10:30 做個高EQ媽媽 - 情緒管理小組 10:00-12:00 蘇古巴特工作坊 認識壓力鬆一鬆(A) 功課輔導班 整「飾」整水青年義工組 2022(第2季) 4:00-5:00	26 輕輕鬆鬆拉筋進階 A 組(4-6月) 9:30-10:30 家長動起來(4-5月)A 組 11:00-12:00 小跳豆・大冒險 IPSC 實用射擊體驗班第八期 (B班) 2:30-3:30 3:15-4:15 遊戲達人 IPSC 實用射擊體驗班第八期 (A班) 4:00-5:00 4:30-5:30	25	

一	二	三	四	五	六	日
2 勞動節	3 輕輕鬆鬆拉筋進階 A 組(4-6 月) 家長動起來 (4-5 月) A 組 小跳豆·大冒險 IPSC 實用射擊體驗班第八期 (B 班)	4 輕輕鬆鬆拉筋進階 B 組(4-6 月) 做個高 EQ 媽媽-情緒管理小組 科技講座: 生活全應用暨 科技支援站 (5 月) 蝶古巴特工作坊 數學俱樂部 (5 月) A 班 數學壓力鬆一鬆(A) 數學俱樂部 (5 月) B 班 功課輔導班 整「師」整水青年義工組 2022 (第 2 季) 4:00-5:00 數學俱樂部 (5 月) C 班	5 輕輕鬆鬆拉筋初階 A 組(4-6 月) 水墨畫班(初階) 書法學坊(初階) DIY 護膚品工作坊 兒童水墨畫 愉快學中文 (5 月) A 班 愉快學中文 (5 月) B 班 「專注動感樂」職業治療親子小組 愉快學中文 (5 月) C 班	6 家長動起來 (4-5 月) B 組 聽舊歌學英文 幼兒粵語班 功課輔導班 講故事·玩遊戲 桌遊天地 (青年)	7 啟樂·同樂會 親子運動日 A 親手·製作·母親節 「解讀你心」社交小組 A 輕輕鬆鬆拉筋初階 B 組(4-6 月) 「童伴同樂學語言」言語治療親子小組 芬蘭木鞋訓練班第八期 胃食青年新煮意(第 3 期)	8
9 佛誕	10 輕輕鬆鬆拉筋進階 A 組 (4-6 月) 家長動起來 (4-5 月) A 組 小跳豆·大冒險 IPSC 實用射擊體驗班第八期 (B 班)	11 輕輕鬆鬆拉筋進階 B 組(4-6 月) 做個高 EQ 媽媽-情緒管理小組 蝶古巴特工作坊 數學俱樂部 (5 月) A 班 認識壓力鬆一鬆(A) 數學俱樂部 (5 月) B 班 功課輔導班 整「師」整水青年義工組 2022 (第 2 季) 4:00-5:00 數學俱樂部 (5 月) C 班	12 輕輕鬆鬆拉筋初階 A 組(4-6 月) 水墨畫班(初階) 書法學坊(初階) DIY 護膚品工作坊 兒童水墨畫 愉快學中文 (5 月) A 班 愉快學中文 (5 月) B 班 開心學普通話 「專注動感樂」職業治療親子小組 愉快學中文 (5 月) C 班	13 家長動起來 (4-5 月) B 組 聽舊歌學英文 幼兒粵語班 功課輔導班 講故事·玩遊戲 桌遊天地 (青年)	14 親子運動日 B 園藝治療小組 「解讀你心」社交小組 A 輕輕鬆鬆拉筋初階 B 組(4-6 月) 「童伴同樂學語言」言語治療親子小組 芬蘭木鞋訓練班第八期 胃食青年新煮意(第 3 期) Board Game 之夜	15
16	17 輕輕鬆鬆拉筋進階 A 組(4-6 月) 手作皮革研習室 (4-6 月) IPSC 實用射擊體驗班第八期 (B 班) 照顧者康遊 IPSC 實用射擊體驗班第八期 (A 班)	18 輕輕鬆鬆拉筋進階 B 組(4-6 月) 做個高 EQ 媽媽-情緒管理小組 小手工大縱作 傾聽照顧心 功課輔導班	19 輕輕鬆鬆拉筋初階 A 組(4-6 月) 水墨畫班(初階) 書法學坊(初階) DIY 護膚品工作坊 兒童水墨畫 開心學普通話 「專注動感樂」職業治療親子小組 愉快學中文 (5 月) C 班	20 聽舊歌學英文 幼兒粵語班 功課輔導班 講故事·玩遊戲	21 自理超新風(理財篇) 園藝治療小組 青年義工組(4-6 月) 輕輕鬆鬆拉筋初階 B 組(4-6 月) 「童伴同樂學語言」言語治療親子小組 胃食青年新煮意(第 3 期)	22
23	24 輕輕鬆鬆拉筋進階 A 組(4-6 月) 手作皮革研習室 (4-6 月) IPSC 實用射擊體驗班第八期 (B 班) 照顧者康遊 IPSC 實用射擊體驗班第八期 (A 班)	25 輕輕鬆鬆拉筋進階 B 組(4-6 月) 小手工大縱作 傾聽照顧心 功課輔導班 整「師」整水青年義工組 2022 (第 2 季) 4:00-5:00	26 輕輕鬆鬆拉筋初階 A 組(4-6 月) 水墨畫班(初階) 書法學坊(初階) 兒童水墨畫 開心學普通話 「專注動感樂」職業治療親子小組 愉快學中文 (5 月) C 班	27 「結伴行」談天說地聚一聚 幼兒粵語班 功課輔導班 講故事·玩遊戲	28 自理超新風(理財篇) 園藝治療小組 「解讀你心」社交小組 B 青年義工組(4-6 月) 輕輕鬆鬆拉筋初階 B 組(4-6 月) 「童伴同樂學語言」言語治療親子小組 芬蘭木鞋訓練班第九期 胃食青年新煮意(第 3 期)	29
30	31 輕輕鬆鬆拉筋進階 A 組(4-6 月) 手作皮革研習室 (4-6 月) IPSC 實用射擊體驗班第八期 (B 班) IPSC 實用射擊體驗班第八期 (A 班)	4:30 - 5:30	4:00-5:00			6:30 - 8:30

中心開放時間

	星期一	星期二	星期三	星期四	星期五	星期六	星期日及公眾假期
9:00AM ~ 1:00 PM		✓	✓	✓	✓	✓	休息
1:00 PM ~ 5:00 PM	休息	✓	✓	✓	✓	✓	
5:00 PM ~ 9:00 PM					✓	✓	

家長小組及活動 互助小組

4 月至 6 月活動

* 活動內容會因應最新防疫措施而有所改變，延期、取消或改用網上進行，敬請留意中心面書專頁或WhatsApp發佈最新消息。

傾聽照顧心

編號：P01

活動內容：
照顧者聚首一堂分享照顧心聲，互相支持！

日期：18/5 - 8/6 (逢星期三) 地點：本中心
時間：下午3:00 - 4:00 負責職員：張姑娘
費用及節數：免費 / 4節
對象及名額：家長或照顧者會員 / 6位

「結伴行」 談天說地聚一聚

編號：P02

活動內容：
齊來分享不同類型主題的管教話題，一起聊聊天，鬆一鬆，聚一聚，分享管教方法及資訊。

日期：27/5 - 24/6 (逢星期五) (3/6除外)
時間：上午10:00 - 11:15 負責職員：莫姑娘
費用及節數：\$20 / 4節 地點：本中心
對象及名額：家長或照顧者會員 / 6位

中心活動推介

管教/教育小組

認識壓力鬆一鬆

負責職員：吳姑娘

(A組) 編號：P03

(B組) 編號：P04

活動內容：
相信不少人在生活中都積存著不少壓力，小組希望透過問卷及放鬆活動讓組員認識壓力及學會如何放鬆身心。

日期：20/4 - 11/5 (逢星期三)

1/6 - 22/6 (逢星期三)

時間：下午2:15 - 3:30

上午10:15 - 11:30

地點：本中心

費用及節數：\$20 / 4節

對象及名額：家長或照顧者會員 / 5位

備註：關愛基金殘疾人士照顧者津貼申請人優先考慮

編號：P05

「孩子都在想什麼？」家長小組

負責職員：莫姑娘

日期：7/4, 8/4, 28/4, 29/4 (星期四, 五)

活動內容：

孩子很多行為問題? 教養頭都痛? 一起了解孩子心，分享正向有效教養。

時間：上午10:00 - 11:15

地點：本中心

費用及節數：\$20 / 4節

對象及名額：家長或照顧者會員 / 6位

負責職員：莫姑娘 **做個高EQ媽媽 - 情緒管理小組** 編號：P06

活動內容：
日常處理家庭事務，孩子學業、教管，真係少啲EQ都唔得！今期本中心會與香港心理衛生會合辦，讓照顧者一起學習情緒管理，互相分享，調節自己及孩子的情緒。

日期：13/4-18/5 (逢星期三)
時間：上午10:00 - 下午12:00
地點：本中心
費用及節數：\$30 / 6節
對象及名額：家長或照顧者會員 / 8位
導師：由香港心理衛生會派出



負責職員：發sir

科技講座: 生活全應用 暨 科技支援站

活動內容：
加深參加者對現今科技的認識及了解，內容：1) 介紹現今科技時事，2) 學習手機應用；3) 介紹不同的即時通訊及社交媒體；4) 講解使用時的潛在注意事項及風險。

(4月) 編號：P07	(5月) 編號：P08
日期：14/4 (星期四)	4/5 (星期三)
時間：上午10:00-中午12:00	上午10:00-中午12:00
地點：本中心	
費用及節數：免費 / 1節	
對象及名額：家長或照顧者會員 / 8位	

興趣小組

照顧者桌遊 編號：P09

活動內容：
認識不同桌遊的玩法和技巧，一同體驗桌遊樂趣！

日期：17/5, 24/5 (星期二) 地點：本中心
時間：下午4:00 - 5:00 負責職員：張姑娘
費用及節數：\$10 / 2節
對象：家長或照顧者會員
名額：6位



水墨畫班(初階) 編號：P10

活動內容：
透過水墨調色、構圖，創作出不同的作品。

日期：5/5-23/6 (逢星期四) 地點：本中心
時間：上午10:00 - 11:30 負責職員：莫姑娘
費用及節數：\$225 / 8節 導師：水墨畫導師
對象及名額：家長或照顧者會員 / 8位

書法學坊(初階) 編號：P11

活動內容：
由初級書法研習，臨摹至仿作與創作等，循環教授不同字體的技巧。

日期：5/5-23/6 (逢星期四) 地點：本中心
時間：上午11:30 - 下午1:00 負責職員：莫姑娘
費用及節數：\$225 / 8節 導師：書法導師
對象及名額：家長或照顧者會員 / 8位

園藝治療小組 編號：P12

活動內容：由香港園藝治療協會派出的實習園藝治療師帶領，透過園藝活動，如花卉及蔬果種植、乾花手工藝、治療性園景設計等，令參加者獲得社交、情緒、身體、認知、精神及創意方面的好處。

日期：14/5-2/7 (逢星期六) 地點：本中心
時間：下午2:00 - 3:00 負責職員：莫姑娘
費用及節數：\$120 / 8節 導師：實習園藝治療師
對象及名額：家長或照顧者會員 / 8位

手作皮革研習室 (4-6月)

編號: P13

活動內容：

手作皮革是一個耐性和細心的製作過程，容易達至「心流」的正向情緒狀態。歡迎有興趣的會員一齊研究、設計和製作屬於自己風格的皮革。

日期：17/5 - 21/6 (逢星期二) (7/6除外)

地點：本中心

負責職員：朱姑娘

時間：上午11:30 - 下午1:00

導師：皮革導師

費用及節數：\$250 / 5節

對象及名額：具操作利器能力的家長或照顧者會員 / 6位

備註：活動將會提供皮革製作的工具及基本材料

DIY護膚品工作坊

編號: P14

活動內容：

以天然的材料製作護膚品，可以自用或者送人，滋潤一下自己的肌膚。

日期：5/5 - 19/5 (逢星期四)

時間：上午11:30 - 下午12:30

地點：本中心

費用及節數：\$90 / 3節

對象及名額：家長或照顧者會員 / 8位

導師：護膚品導師

負責職員：朱姑娘

聽舊歌學英文

編號: P15

活動內容：

聽著懷舊的英文歌，以輕鬆的心情學英文。

日期：6/5 - 20/5 (逢星期五)

時間：上午 10:30 - 11:30

地點：本中心

費用及節數：\$10 / 3節

對象及名額：家長或照顧者會員 / 6位

負責職員：朱姑娘

蝶古巴特工作坊

編號: P16

活動內容：

將餐巾紙的圖案加以利用，鋪在環保袋上，設計和製作屬於自己風格的袋子。

日期：27/4 - 11/5 (逢星期三)

時間：上午 11:30 - 12:30

地點：本中心

費用及節數：\$40 / 3節

對象及名額：家長或照顧者會員 / 6位

負責職員：朱姑娘

活動內容：

在家抗疫期間，大家都少了運動，透過持續有系統的運動，有助達至燃燒卡路里的效果，同時，一班人運動可以提升動機及認識新朋友。

負責職員：發sir

家長動起來 (4-5月)

(A組) 編號：P17

(B組) 編號：P18

日期：26/4 - 10/5 (逢星期二)

29/4 - 13/5 (逢星期五)

時間：上午11:00 - 下午12:00

上午10:00-11:00

地點：本中心

費用及節數：\$10 / 3節

對象及名額：家長或照顧者會員 / 6位

*活動內容會因應最新防疫措施而有所改變，延期、取消或改用網上進行，敬請留意中心面書專頁或WhatsApp發佈最新消息。

編號：F01

負責職員：發Sir

Board Game 之夜

活動內容：

在家抗疫期間，無法經常外出活動，透過桌上遊戲小組，提升家庭關係及認識新朋友，更可在遊戲中尋找樂趣。

日期：2/4, 30/4, 11/5 (逢星期六)

時間：晚上7:00 - 8:15

地點：本中心

費用及節數：\$10 / 3節

對象及名額：12歲或以上子女的家庭 / 4個家庭



輕輕鬆鬆拉筋組(4-6月)

負責職員：朱姑娘

初階A組 編號：F02

初階B組 編號：F03

日期：28/4 - 16/6 (逢星期四)

30/4 - 25/6 (4/6除外) (逢星期六)

時間：上午9:30 - 10:30

下午3:00 - 4:00

地點：本中心

費用及節數：\$40 / 8節

對象及名額：家庭會員 / 6位

活動內容：

循序漸進地進行全身伸展及做一些簡單的運動。

進階A組 編號：F04

進階B組 編號：F05

日期：26/4 - 21/6 (7/6除外) (逢星期二)

27/4 - 15/6 (逢星期三)

時間：上午9:30 - 10:30

地點：本中心

費用及節數：\$40 / 8節

對象及名額：家庭會員 / 6位

備註：曾參加最少1季拉筋組的會員

「童伴同樂學語言」

編號：F06

言語治療親子小組

活動內容：

- 與耀能協會合辦，由對方派出「樂同行」言語治療師帶領小組。透過親子、社交溝通遊戲 / 短講 / 家居功課
- 讓家長了解幼兒的語言發展，掌握幼兒語言訓練之基礎
- 讓家長認識如何透過家居活動提升幼兒語言理解及表達能力
- 加強幼兒理解指令及問題的能力
- 加強幼兒運用句子作語言表達能力
- 改善幼兒語言及社文溝通技巧

日期：23/4 - 11/6 (逢星期六)

地點：本中心

時間：下午3:45 - 4:45

負責職員：莫姑娘

費用及節數：\$240 / 8節

導師：「樂同行」言語治療師

對象：家庭會員

(懷疑特殊需要/正輪候服務之3-4.5歲幼兒及其家庭)

名額：6對親子

親手。製作。母親節

編號：F07

活動內容：

母親節就到，一齊與親手製作甜品及工藝品，為對方送上一份有心思的禮物。

日期：30/4, 7/5 (逢星期六)

時間：下午2:30 - 4:00

地點：本中心

費用及節數：\$40 / 2節

負責職員：葉sir

對象：5歲或以上的家庭會員

名額：6對親子

家庭活動

4月至6月活動

*活動內容會因應最新防疫措施而有所改變，延期、取消或改用網上進行，敬請留意中心面書專頁或WhatsApp發佈最新消息。

親手。製作。父親節

編號：F08

活動內容：

父親節就到，一齊與親手製作甜品及工藝品，為對方送上一份有心思的禮物。

日期：11/6, 18/6 (逢星期六)

時間：下午2:30 - 4:00

地點：本中心

費用及節數：\$40 / 2節

負責職員：葉sir

對象：5歲或以上的家庭會員

名額：6對親子

親手。製作。復活節



編號：F09

活動內容：

母親節就到，一齊與親手製作甜品及工藝品，為對方送上一份有心思的禮物。

日期：13/4 (逢星期三)

時間：下午2:30 - 4:00

地點：本中心

費用及節數：\$20 / 1節

負責職員：葉sir

對象：5歲或以上的家庭會員

名額：6對親子

中心活動推介

「專注動感樂」

職業治療親子小組

編號：F10

活動內容：

與耀能協會合辦，由對方派出「樂同行」職業治療師帶領小組。透過精細動作、感知肌動、專注力訓練 / 短講 / 家居功課

- 讓家長了解如何透過感官的探索活動去引發幼兒的學習動機及建立其專注度
- 讓家長認識提升幼兒多感官專注發展的家居訓練方法
- 建立幼兒維持專注參與活動的能力

日期：28/4 - 16/6 (逢星期四)

地點：本中心

時間：下午4:00 - 5:00

費用及節數：\$240 / 8節

對象：家庭會員(懷疑特殊需要/正輪候服務之幼兒及其家庭)

名額：6對親子

導師：「樂同行」職業治療師

負責職員：莫姑娘

敢鏢·同樂會

編號：F11

活動內容：

飛鏢運動是一種培養選手計算能力及周全的判斷力，當中需要持續的集中力，並對大腦皮質產生刺激，被視為鍛鍊心智能力的競賽項目。

日期：9/4, 23/4, 7/5 (逢星期六)

時間：上午10:00 - 11:00

地點：本中心

費用及節數：\$40 / 3節

對象：10歲或以上能跟隨基本指示會員

名額：6位

負責職員：發sir

親子運動日



負責職員：發sir

(A組) 編號：F12

(B組) 編號：F13

日期：7/5 (星期六)

14/5 (星期六)

時間：上午11:30 - 下午1:00

地點：本中心

費用及節數：\$10 / 1節

對象及名額：7歲或以上的家庭 / 8對親子

活動內容：

透過不同的運動，除了能夠增強抵抗力，強健身體之後，一家人一起參加更能增進彼此之間的關係。

功課輔導班 (4-6月)

編號：C01

活動內容：

讓學童完成每天的功課，教導學童組織及自行完成家課的技巧，以建立學童之執行能力。

向個別家長提供諮詢，跟進學童進度。

日期：由6/4起 (公眾假期除外) (逢星期三、五)

時間：下午3:15-5:15

地點：本中心

費用及節數：\$350 / 4月, \$400 / 5月, \$400 / 6月

(須全期報名，一個月為一期)

對象及名額：6-12歲會員 / 6位

負責職員：莫姑娘

導師：有服務特殊需要兒童經驗之老師

編號：C02

兒童水墨畫

活動內容：

學習使用毛筆，練習力度控制，調配水墨顏色，發揮創作力。

日期：5/5 - 23/6 (逢星期四) 地點：本中心

時間：下午2:00 - 3:00 負責職員：莫姑娘

費用及節數：\$200 / 8節 導師：水墨畫導師

對象及名額：小學會員 / 6位

編號：C03

講故事、玩遊戲

活動內容：

以故事建立認知概念，提升幼兒專注力、透過遊戲鞏固故事內的認知概念，並提升社交技巧。

日期：22/4 - 17/6 (3/6除外) (逢星期五)

時間：下午3:30 - 4:30

地點：本中心

費用及節數：\$200 / 8節

對象及名額：4-6歲會員 / 6位 導師：幼兒教師

負責職員：莫姑娘



負責職員：莫姑娘

「解讀你心」社交小組

活動內容：

參考「心智解讀」理論，透過遊戲、活動及不同的情景讓學童理解別人的感受與想法，提升社交技巧。

A組 編號：C04

B組 編號：C05

日期：23/4 - 14/5 (逢星期六)

28/5 - 25/6(4/6除外) (逢星期六)

時間：下午2:30 - 3:30

地點：本中心

費用及節數：\$80 / 4節

對象及名額：幼稚園會員 / 6位

小學會員 / 6位

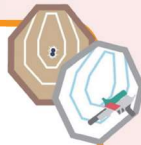
兒童小組及活動

4月至6月活動

*活動內容會因應最新防疫措施而有所改變，延期、取消或改用網上進行，敬請留意中心面書專頁或WhatsApp發佈最新消息。

編號：C06

IPSC實用射擊體驗班第八期(A班)



活動內容：

IPSC實用射擊是一項講求安全、手眼協調、速度及自我調控的運動。參加者可以學到實用射擊靶場口令及安全射擊的技術，建立健康的興趣，並且鍛練視覺追蹤能力和集中力。

日期：19/4 - 7/6 (逢星期二)

時間：下午4:30 - 5:30

地點：本中心

費用及節數：\$250 / 8節

對象及名額：9 - 11歲會員 / 6位

負責職員：葉sir

中心活動推介

編號：C07

小手工大搞作

活動內容：

透過不同的手工製作，小朋友可以展示自己獨有的藝術天份，尋找當中的樂趣。

日期：18/5 - 8/6 (逢星期三)

時間：下午3:00 - 4:00

地點：本中心

費用及節數：\$100 / 4節

負責職員：朱姑娘

對象及名額：小學會員 / 5位

編號：C08

英語會話室



負責職員：朱姑娘

活動內容：

透過遊戲和實踐，以有趣的形式學習日常生活中會用到的英語。

日期：2/6 - 23/6 (逢星期四)

時間：下午3:00 - 4:00

地點：本中心

費用及節數：\$80 / 4節

對象及名額：初小會員 / 5位

編號：C09

小跳豆·大冒險

活動內容：

一齊玩遊戲，一齊做運動，既可以識朋友，又可以鍛煉身體！

日期：12/4 - 10/5 (逢星期二)

時間：下午2:30 - 3:30

地點：本中心

費用及節數：\$60 / 5節

對象及名額：4-6歲會員 / 6位

負責職員：發sir

編號：C10

遊戲達人

活動內容：

玩也是一種學習方法，小組以合作挑戰和競賽的模式，學習團隊合作和接受勝負，每個小朋友都可以成為遊戲達人。

日期：12/4 - 10/5 (逢星期二)

時間：下午4:00 - 5:00

地點：本中心

費用及節數：\$60 / 5節

負責職員：發sir

對象及名額：7-9歲會員 / 6位

負責職員：發sir

愉快學中文(5月)

活動內容：

透過不同遊戲及練習，增加參加者對中文字型的認識，學習漢字部首及結構，從而加強認讀及書寫能力。

(A組) 編號：C11

(B組) 編號：C12

(C組) 編號：C13

日期：28/4 - 12/5 (逢星期四)

時間：下午2:00 - 3:00

下午3:15 - 4:15

下午4:30 - 5:30

地點：本中心

費用及節數：\$30 / 3節

對象及名額：小一至小二會員 / 5位

小三至小四會員 / 5位

小五至小六會員 / 5位

備註：*請於報名時告知參加者就讀學校名稱及年級

兒童小組及活動

4 月至 6 月活動

* 活動內容會因應最新防疫措施而有所改變，延期、取消或改用網上進行，敬請留意中心面書專頁或WhatsApp發佈最新消息。

編號：C14 開心學普通話

活動內容：
由初級普通話學起，以活動教學學習拼音、朗讀等，建立語文基礎。

日期：5/5 - 23/6 (逢星期四) 地點：本中心
時間：下午3:00 - 4:00 負責職員：莫姑娘
費用及節數：\$200 / 8節
對象及名額：小學會員 / 6位
導師：普通話老師

編號：C15 幼兒唱遊班

活動內容：以遊戲方式建立認知概念，透過音樂建立幼兒專注力、及社交技巧。

日期：22/4 - 17/6 (3/6除外) (逢星期四)
地點：本中心
時間：下午2:15 - 3:15 負責職員：莫姑娘
費用及節數：\$200 / 8節
對象及名額：4 - 6歲會員 / 6位
導師：幼兒教師



負責職員：發sir

數學偵探團(5月)

活動內容：
以不同的數學遊戲和練習，培養參加者對數學的興趣，提升解讀和處理文字題能力。

(A組) 編號：C16		(B組) 編號：C17	(C組) 編號：C18
日期：	28/4 - 12/5 (逢星期三)		
時間：	下午2:00 - 3:00	下午3:15 - 4:15	下午4:30 - 5:30
地點：	本中心		
費用及節數：	\$30 / 3節		
對象及名額：	小一至小二會員 / 5位	小三至小四會員 / 5位	小五至小六會員 / 5位

備註：*請於報名時告知參加者就讀學校名稱及年級

青年小組及活動

4 月至 6 月活動

* 活動內容會因應最新防疫措施而有所改變，延期、取消或改用網上進行，敬請留意中心面書專頁或WhatsApp發佈最新消息。

編號：Y01 青年義工組(4-6月)

活動內容：
讓參加者透過協助中心活動認識復康服務及活動策劃技巧。

日期：23/4, 30/4, 21/5, 28/5, 18/6, 25/6 (逢星期六)
時間：下午3:00 - 4:00 負責職員：張姑娘
費用及節數：免費 / 6節 地點：本中心
對象及名額：15-25歲青年會員 / 6位



編號：Y02 整「飾」整水青年義工組2022 (第2季)

活動內容：
結識志同道合的朋友，一同計劃及粉飾中心。

日期：20/4 - 8/6 (逢星期三)
時間：下午4:00 - 5:00 負責職員：葉Sir
地點：本中心
費用及節數：免費 / 8節
對象及名額：12-24歲在學青年會員 / 8位

青年小組及活動

4月至6月活動

*活動內容會因應最新防疫措施而有所改變，延期、取消或改用網上進行，敬請留意中心面書專頁或WhatsApp發佈最新消息。

活動內容：

人到青年係時候要學識照顧自己，食係好重要！透過呢個活動，讓年青人由買料、備料、煮熟到洗碗，學習和體驗煮食的技巧和樂趣，最重要更可以一嚐自己製作的美食。

編號：Y03 胃食青年新煮意(第3期)

日期：30/4 - 18/6 (逢星期五)

時間：下午6:30 - 8:30

地點：本中心

費用及節數：\$200 / 8節

負責職員：葉Sir

對象及名額：12-24歲青年會員 (能跟隨基本指示) / 6位



編號：Y04 自理超新星(理財篇)



活期內容：

透過講解和遊戲讓參加者學習理財技巧，提升自理能力。

日期：23/4, 30/4, 21/5, 28/5 (逢星期六)

時間：上午10:00 - 11:15

地點：本中心

費用及節數：\$20 / 4節

負責職員：張姑娘

對象及名額：15-25歲輕度至中度智障青年會員 / 6位

備註：曾參加自理超新星活動優先報名

編號：Y05 智趣TEEN地(4-6月)

活期內容：

透過遊戲及活動讓參加者學習社交及自理技巧。

日期：18/6, 25/6 (逢星期六)

地點：本中心

時間：上午10:00 - 11:15

負責職員：張姑娘

費用及節數：\$20 / 2節

對象及名額：15-25歲輕度至中度智障青年會員 / 6位

活動內容：

芬蘭木棋(Mölkky)是一項源自芬蘭的投擲運動，過程充滿鬥智鬥力。透過木棋運動，參加者可以鍛練自己的手眼協調能力、決策力、簡單加減數運算能力、及與人合作與尊重的態度。

芬蘭木棋訓練班

負責職員：葉Sir

(第八期) 編號：Y06

(第九期) 編號：Y07

日期：23/4 - 14/5 (逢星期六)

28/5 - 18/6 (逢星期六)

時間：

下午4:00 - 5:00

地點：

集合地點：本中心；活動地點：本中心樓下運動場

費用及節數：

\$40 / 4節

對象及名額：

12或以上青年會員 / 6位

IPSC實用射擊

編號：Y08

體驗班第八期(B班)

活動內容：

IPSC實用射擊是一項講求安全、手眼協調、速度及自我調控的運動。參加者可以學到實用射擊靶場口令及安全射擊的技術，建立健康的興趣，並且鍛練視覺追蹤能力和集中力。

日期：19/4 - 7/6 (逢星期二)

時間：下午3:15 - 4:15

地點：本中心

費用及節數：\$250 / 8節

負責職員：葉Sir

對象及名額：12-24歲青年會員 / 6位

編號：Y09

桌遊天地(青年)



活動內容：

在家抗疫期間，無法經常外出活動，透過桌上遊戲小組，除了可認識新朋友外，更可在遊戲中尋找樂趣。

日期：1/4 - 13/5 (15/4除外) (逢星期五)

時間：下午 4:00 - 5:00

地點：本中心

費用及節數：\$10 / 6 節

名額：6位

對象：12-25歲青年會員 (能跟隨基本指示)

負責職員：發Sir



救世軍 The Salvation Army

「結伴行」家長資源中心

'Share-care' Parents Resource Centre

義工招募

內容：



- 不定期舉辦不同形式的義工訓練及服務
- 服務對象：殘疾或特殊需要人士及其家長 / 親屬
- 如有興趣之社區志願人士可加入成為附屬會員參加

申請方法：

- 可先與本中心職員聯絡，透過電話或親臨面見
- 待面見後，填妥表格後成為附屬會員便可參加

我們
需要你



聯絡及查詢：

- 可與當值中心職員聯絡
- 電話：3614-5452



服務介紹：



救世軍
天希中心
Facebook

地址：荃灣西樓角路 1-17 號
新領域廣場 512-513室
電話：3705 2639

服務對象：

為15歲以上及智力達70或以上自閉症譜系障礙人士及其家屬提供支援服務，以及為受資助康復服務及社會福利服務單位提供自閉人士專業支援及諮詢服務。

服務目標：

按自閉人士不同成長階段的需要，提供個人化及適切的服務，讓他們能夠啟迪「天賦」，才能盡展，並且鞏固其家庭關係及擴展社交網絡，促進他們融入社區，以建立充滿「希望」的正向人生。



救世軍
天鑰家庭及兒童
發展中心
Facebook



電話：2893-2537 (灣仔)
3619-0191 (旺角)

地址：

天鑰家庭及兒童發展中心 (灣仔) 香港灣仔救世軍街 6 號
天鑰家庭及兒童發展中心 (旺角) 九龍旺角廣東道982號
嘉富商業中心1樓102室

服務對象：

- 有特別需要的兒童及青少年和其家庭
- 自閉症譜系障礙 (ASD)
- 特別學習障礙 (SpLD)，如讀寫障礙
- 發展障礙 (DD)
- 專注力缺乏及過度活躍症 (ADHD)
- 其他有特別需要的孩子
- 老師及從事有特別需要的兒童及青少年之相關的支援系統人士

服務目標：

- 提供適切介入及支援予有特別需要的兒童及青少年
- 裝備家長/照顧者掌握訓練孩子的知識和技巧，增強家長/照顧者教導他們的信心，舒緩家長/照顧者的壓力。
- 鞏固及維繫家庭的功能，讓家庭成員享受理想的家庭及社區生活
- 協助家庭建立社區支援網絡，發揚互助及關愛的精神
- 支援服務有特別需要孩子的相關系統

公眾假期 中心服務安排

4月5日 (星期二)	清明節	中心休息
4月15日 (星期五)	耶穌受難節	中心休息
4月16日 (星期六)	耶穌受難節翌日	中心休息
6月3日 (星期五)	端午節	中心休息



救世軍 The Salvation Army

「結伴行」家長資源中心

'Share-care' Parents Resource Centre

因應新型冠狀病毒病疫情的 單位服務安排和措施通告

基於以預防個人受感染和防止病毒在社區擴散，服務單位會參考衛生署防護中心發出的相關指引及遵照 救世軍社會服務部2019 冠狀病毒病 (COVID-19) 緊急級別處理指引 (最新版本) 原則執行相關措施，為員工及服務使用者提供防護：

- 任何人士如有需要進入服務單位，必須戴上口罩、以酒精搓手液清潔雙手、量度體溫、登記及填寫健康申報表申報個人或其同住家人過去 14日內的外遊記錄、過去 28日內曾否接觸確診個案、及正接受醫學監察，以便服務單位作出進入控制措施；
- 所有服務使用者或其同住家人，如出現以下狀況，均不得進入服務單位，並應根據政府安排，接受相關檢疫及健康監察：
 1. 有發燒或出現呼吸道感染徵狀；
 2. 需要接受強制檢測而尚未有陰性結果；
 3. 過去14日內，從內地入境 (透過「回港易計劃」從廣東省或澳門回港時，已獲豁免 14 天強制檢疫人士除外) 或 海外抵港的服務使用者在 14 天內到過國內或衛生防護中心公告的其他海外國家或地區 (參照衛生防護中心最新有關國家或地區名單為準)；
 4. 過去28日內曾與確診新型冠狀病毒患者有過接觸、及正接受醫學監察；
 5. 所居住於或曾前往衛生防護中心公告過去14天內曾有確診個案居住或逗留過的大廈/學校/食肆/商場/處所/火車/船及車；
- 如有服務使用者在服務單位中感到不適，須盡快隔離及知會家人接返家中休息或求診。

如有疑問，請於辦公時間內與單位職員聯絡，多謝合作！



救世軍 The Salvation Army

「結伴行」家長資源中心

'Share-care' Parents Resource Centre

STAMP

印刷數量：1600份

出版日期：2022年2月

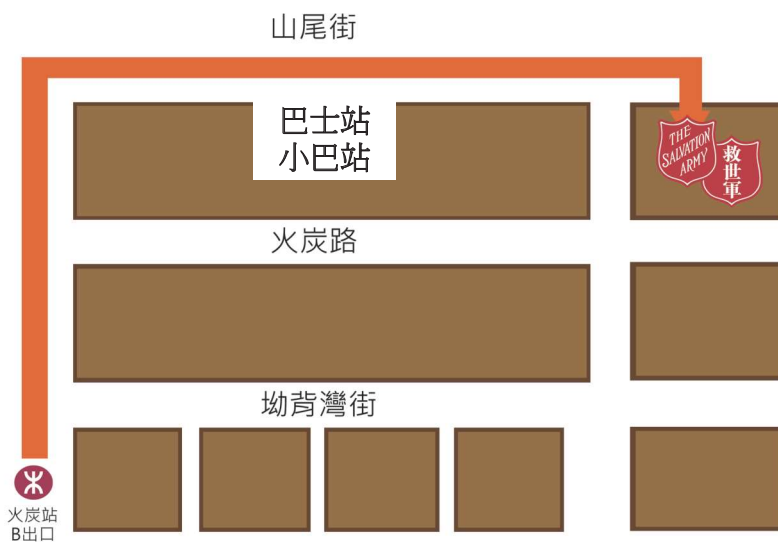
(如未能投寄，請交回火炭沙田商業中心10樓1018室)

交通方法

港鐵：火炭站 B出口
(步行約10分鐘)

巴士：73A、80M、81K、
85、88X、280X、
285、798

小巴：69K、481、811
801 (循環線)



督印人：容囡欣

編輯委員：莫雪盈、朱蕙如

Facebook：救世軍「結伴行」家長資源中心
@SASharecare.PRC

中心地址：新界火炭山尾街18-24號
沙田商業中心10樓1018室

電郵：scprc.rse@hkm.salvationarmy.org
電話：3614-5452

6466-4500 (Whatsapp)

傳真：3614-5450