



## 個別/家庭支援服務

目的：

- 關顧有特殊需要兒童的精神健康及個人成長發展需要
- 關顧家長/照顧者的精神健康及提升其親職能力
- 促進家庭建立正向親子關係

對象：

- 5-13歲懷疑/評估有特殊需要或情緒困擾的兒童及其家長/照顧者 及
  - 來自基層家庭 或
  - 因照顧特殊需要兒童而出現精神壓力的家長/照顧者

形式：

以個別/家庭形式面見，提供中心輔導或到戶支援服務。

內容：

經社工進行評估後，按服務使用者及其家庭需要訂立輔導服務的目標及內容，包括：管教技巧支援、行為情緒管理、親子關係、家長/照顧者照顧壓力紓緩等。



救世軍天鑰家庭及兒童發展中心  
The Salvation Army  
SKY Family and Child Development Centre



本計劃由香港公益金資助  
This project is supported by The Community Chest

# 「弦·情·牽」

## 特殊需要兒童及照顧者支援服務

2024年4-6月

計劃日期：2024年4月至2026年3月

### 計劃目標

- ★ 關顧有特殊需要兒童的精神健康及個人成長發展需要
- ★ 關顧家長/照顧者的精神健康及提升其親職能力
- ★ 促進家庭建立正向親子關係

### 內容

- ★ 個別/家庭支援服務
- ★ 小組服務，包括成長小組、家長支援小組及親子小組
- ★ 親子活動
- ★ 跨專業合作支援家庭需要

### 服務對象

- ★ 5-13歲懷疑/評估有特殊需要或情緒困擾的兒童及其家長/照顧者 及
  - 來自基層家庭 或
  - 因照顧特殊需要兒童而出現精神壓力的家長/照顧者

本中心將保留  
取錄的權利

I LOVE FAMILY

旺角中心：

九龍旺角廣東道982號  
嘉富商業中心1樓102室

查詢/報名請致電

3619 0191  
與負責社工聯絡

## 活動報名程序

### 1 掃描活動QR CODE報名

於2024年4月26日前報名及填妥活動報名表所需資料，  
暫毋須繳費。

### 2 留意職員電話/訊息通知報名結果

通知活動報名結果日期：  
2024年4月29日

### 3 確認活動報名

被通知成功報名後，  
請於5天內繳交費用，  
否則當放棄論。

\* 活動不設豁免收費

\*\* 活動一經繳費，將不設退款。

## 單位介紹

天鑰家庭及兒童發展中心  
SKY Family and Child Development Centre

專為有特殊需要的幼兒、兒童及青少年和其家庭提供以「家庭為本」及「伙伴同行」的全方位專業支援服務。本單位的旺角中心於2018年11月正式啟用。中心設有感覺統合室、言語治療室、心理輔導室、小組活動室及心靈綠洲等，每個房間都為有特別需要的孩子及家庭而設計。



### 服務理念

- ★ SKY = Special Keys for You
- ★ 我們相信每個有特別需要的孩子都擁有天賦潛能、每個家庭都蘊含着寶貴的資源及能量。我們的服務團隊會與孩子及家庭成員一起尋找屬於他們獨特的「鑰匙」，開啟通往「希望之門」，讓孩子的特色和專長得以發掘及被人欣賞、家庭內在的力量得以善用和發揮；家庭成員間能夠攜手共同迎接生活上的挑戰，讓家庭的功能更有效地發揮，促進他們在其家庭、學校及社區享受理想的優質生活。

### 服務對象

- ★ 有特別需要的幼兒、兒童及青少年和其家庭
  - 自閉症譜系障礙(ASD)
  - 發展障礙(DD)
  - 特別學習障礙(SpLD)，如讀寫障礙
  - 專注力不足/過度活躍症(ADHD)
  - 情緒困擾
  - 其他有特別需要的孩子
- ★ 老師及從事有特別需要的幼兒、兒童及青少年之相關的支援系統人士

### 服務目標

- ★ 提供支援服務予有特別需要孩子的相關系統(家庭、學校)
- ★ 提供適切訓練及支援予有特別需要的兒童及青少年
- ★ 鞏固及維繫家庭的溝通及凝聚力，讓家庭成員享受理想的家庭及社區生活，並協助家庭建立社區支援網絡
- ★ 裝備家長/照顧者掌握訓練孩子的知識和技巧，增強他們教導孩子的信心，紓緩家長/照顧者的壓力

### 服務團隊

- ★ 臨床心理學家
- ★ 教育心理學家
- ★ 職業治療師
- ★ 物理治療師
- ★ 言語治療師
- ★ 社會工作員
- ★ 高級特殊幼兒工作員
- ★ 特殊幼兒工作員
- ★ 行政人員
- ★ 復康助理

# Be With You \* 聚一聚

在繁忙的生活裡，家長們也需要一個放鬆的空間。本計劃透過定期茶聚，希望以輕鬆的形式，讓家長們互相支持及紓緩日常的管教壓力。定期茶聚的活動詳情將於中心的Whatsapp、Facebook發放，家長請留意中心發放的廣播訊息或帖文。

對象：5-13歲懷疑/評估有特殊需要或情緒困擾兒童的家長/照顧者  
日期：2024年4月至2025年3月  
費用：每節\$20  
名額：6-8人  
負責同事：社工陳姑娘、程姑娘



## 快D報名La~

活動報名截止日期  
2024年4月26日

通知活動報名結果  
2024年4月29日

# 親子冒險之旅 (SKY-BWY-D02)



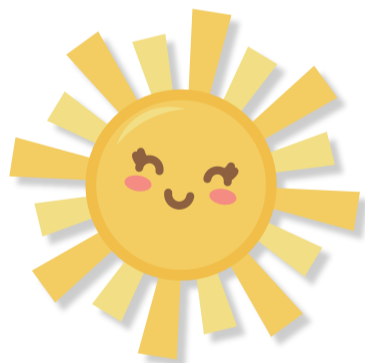
是次活動將帶領家庭到大型休閒體驗遊樂場「Kiztopia」一起遊玩，場地是結合“玩樂、學習和親子遊樂”於一體的遊樂體驗場館，當中包括充滿刺激感的親子活動、提升社交互動的遊戲及促進兒童成長的體驗活動。

對象：5-11歲懷疑/評估有特殊需要或情緒困擾的兒童及其家長  
日期：2024年6月15日(星期六)  
時間：下午1:30-下午5:30 (4小時)  
活動地點：「Kiztopia 室內遊樂場」沙田新城市廣場LB地庫  
集合時間：下午1:30  
集合地點：上海街朗豪坊行人天橋底

費用：每人\$50 (大小同價)  
名額：30人

負責同事：社工程姑娘

備註：1. 參加者請穿着輕便服裝。  
2. 因應場地要求，每位兒童必須要由一位家長陪同參與活動。如家庭有多於一對的親子報名，請另外再填寫第二份報名表。



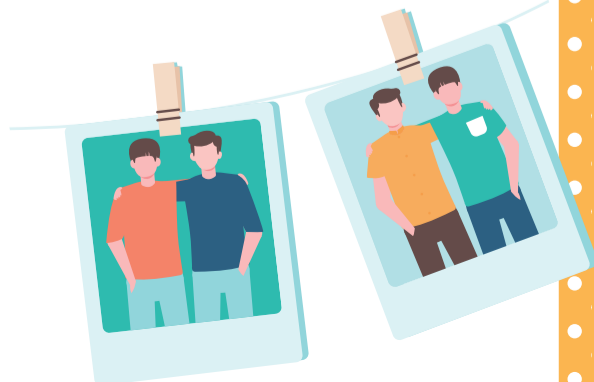
## 晴天小組

情緒社交小組  
(SKY-BWY-A03)



小組希望兒童能透過遊戲及創作活動了解自己的想法、行為及情緒，並學習表達自己及情緒控制的技巧。同時在小組活動中增加兒童與朋輩相處及溝通的機會，增加兒童的社交經驗及信心。

對象：7-12歲懷疑/評估有特殊需要或情緒困擾的兒童  
日期：2024年5月6日、5月13日、5月20日、5月27日、6月3日、6月17日 [逢星期一]  
時間：下午4:30-下午6:00 (1.5小時)  
地點：救世軍天鑰家庭及兒童發展中心(旺角中心)  
費用：每人 \$90  
名額：4個  
負責同事：社工程姑娘



## 專注這一刻



認識情緒及執行功能小組  
(SKY-BWY-A01)

執行功能包括自我控制、工作記憶及彈性思維能力。執行功能較弱的兒童往往會在情緒及行為控制、專注、解難能力上表現較弱，影響兒童的社交及身心靈發展。小組希望透過不同的活動，讓兒童認識及分辨不同的情緒、適當地表達及建立合宜宣洩情緒的方式，提升執行功能。

對象：7-10歲懷疑或評估有專注力不足/過度活躍兒童  
日期：2024年5月24日、5月31日、6月7日、6月14日、6月21日、6月28日 [逢星期五，共6節]  
時間：下午4:30-下午6:00 (1.5小時)  
地點：救世軍天鑰家庭及兒童發展中心(旺角中心)  
費用：每人 \$90  
名額：4個  
負責同事：社工陳姑娘

