



救世軍天鑰家庭及兒童發展中心 (支援有特別需要兒童及家庭)
The Salvation Army
SKY Family and Child Development Centre
(Support children with special needs & their families)



活動季刊

2024年
5月 - 8月



立即Like! 緊貼
最新活動資訊



最新活動已推出
快報名參加啦!

救世軍是一個國際基督教教會和慈善組織，致力於塑造生命、關懷社群和造就信徒，自1930年起服務香港社會，因著神的愛積極回應本土需要，向處於危難和天災中的人提供援助，工作包括：傳揚福音、支援困難中的家庭、關懷弱勢長者、啟迪兒童及青少年、扶持殘障人士、扶助邊緣社群及救援災民。

旺角中心：旺角廣東道982號嘉富商業中心1樓102室(旺角港鐵站E1出口，步行約5分鐘)
灣仔中心：灣仔救世軍街6號教育及發展中心4樓403室(灣仔港鐵A3出口，步行約10分鐘)
電話：3619 0191 (旺角) / 2893 2537 (灣仔)
傳真：3619 0194 (旺角) / 2893 2535 (灣仔)
電郵：sky.rse@hkm.salvationarmy.org
網址：<http://www.salvationarmy.org.hk/ssd/sky>
Facebook：<https://www.facebook.com/saskycentre>

目錄



單位介紹	P. 1	職業治療服務、物理治療服務	P. 8
特殊幼兒工作服務	P. 2-3	言語治療服務	P. 9
天賦寶寶訓練班	P. 4	到校專業支援服務	P. 10
「弦·情·牽」特殊需要兒童及照顧者支援服務	P. 5	活動回顧	P. 11
臨床心理服務(兒童服務)	P. 6	專家分享	P. 12
臨床心理服務(青少年/成人服務)、社會工作服務	P. 7	報名方法	P. 13



惡劣天氣指引



	6歲以下人士服務		6歲或以上人士服務		所有家居支援服務
	中心服務	戶外服務	中心服務	戶外服務	
雷暴警告	✓	●	✓	●	✓
黃色暴雨	✓	●	✓	✓	✓
紅色暴雨	✓	✗	✓	✗	●
黑色暴雨	✗*	✗	✗*	✗	✗*
一號風球	✓	✓	✓	✓	✓
三號風球	✓	✗	✓	●	✓
八號風球	✗	✗	✗	✗	✗

✓：服務如常 ✗：服務取消 ●：視乎當時天氣情況而定，請向負責職員查詢。

*：如服務進行中，將繼續進行至完畢。

如有任何查詢，請於辦公時間內致電中心查詢。

不便之處，敬希體諒！

電話：2893 2537 (灣仔)

3619 0191 (旺角)



單位介紹

天鑰家庭及兒童發展中心 SKY Family and Child Development Centre

專為有特殊需要的幼兒、兒童及青少年和其家庭提供以「家庭為本」及「伙伴同行」的全方位專業支援服務。本單位的旺角中心於2018年11月正式啟用。中心設有感覺統合室、言語治療室、心理輔導室、小組活動室及心靈綠洲等，每間房間都為有特別需要的孩子及家庭而設計。



服務理念

服務對象

- ★ SKY = Special Keys for You
- ★ 我們相信每個有特別需要的孩子都擁有天賦潛能、每個家庭都蘊含着寶貴的資源及能量。我們的服務團隊會與孩子及家庭成員一起尋找屬於他們獨特的「鑰匙」，開啟通往「希望之門」，讓孩子的特色和專長得以發掘及被人欣賞、家庭內在的力量得以善用和發揮；家庭成員間能夠攜手共同迎接生活上的挑戰，讓家庭的功能更有效地發揮，促進他們在其家庭、學校及社區享受理想的優質生活。

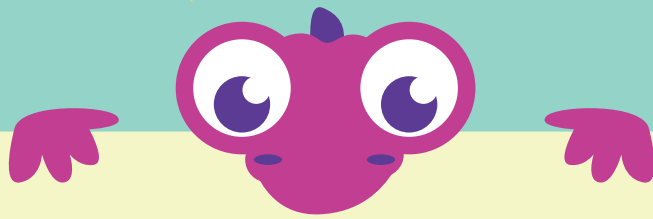
- ★ 有特別需要的幼兒、兒童及青少年和其家庭
 - a. 自閉症譜系障礙(ASD)
 - b. 發展障礙(DD)
 - c. 特別學習障礙(SpLD) · 如讀寫障礙
 - d. 專注力不足/過度活躍症(ADHD)
 - e. 情緒困擾
 - f. 其他有特別需要的孩子
- ★ 老師及從事有特別需要的幼兒、兒童及青少年之相關的支援系統人士

服務目標

服務團隊

- ★ 提供支援服務予有特別需要孩子的相關系統(家庭、學校)
- ★ 提供適切訓練及支援予有特別需要的兒童及青少年
- ★ 鞏固及維繫家庭的溝通及凝聚力，讓家庭成員享受理想的家庭及社區生活，並協助家庭建立社區支援網絡
- ★ 裝備家長/照顧者掌握訓練孩子的知識和技巧，增強他們教導孩子的信心，舒緩家長/照顧者的壓力

- ★ 臨床心理學家
- ★ 教育心理學家
- ★ 職業治療師
- ★ 物理治療師
- ★ 言語治療師
- ★ 社會工作員
- ★ 高級特殊幼兒工作員
- ★ 特殊幼兒工作員
- ★ 行政人員
- ★ 復康助理



兒童綜合能力測試 (SKYSCCW01)

對象：2-6歲兒童

內容：◆ 兒童綜合能力初步測試
◆ 如需書面簡報，另加\$200

地點：灣仔/旺角中心

收費：\$700 (約1小時)

兒童個別數學訓練 (SKYSCCW02)

對象：3-6歲兒童

內容：透過由資深導師設計教材訓練及改善幼兒的數學概念

地點：灣仔/旺角中心

收費：\$2000 (每4節為1期，每節45分鐘)

兒童個別認知訓練 (SKYSCCW03)

對象：2-6歲兒童

內容：透過各式各樣的遊戲及教具，訓練及提升幼兒認知能力，包括：

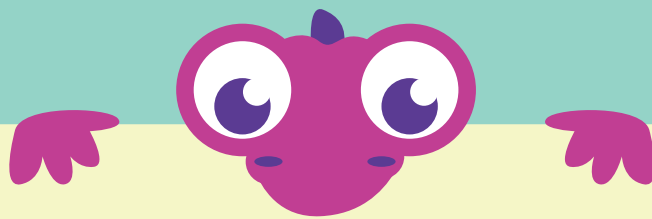
- ◆ 形狀
- ◆ 顏色
- ◆ 排序
- ◆ 空間概念
- ◆ 分類概念

地點：旺角中心

費用：\$2000 (每4節為1期，每節1小時)



工作服務



兒童個別語言訓練 (SKYSCCW04)

對象：3-6歲兒童

內容：藉着不同種類的活動，加強訓練幼兒在明白語言、表達語言、詞彙運用及句子組織等能力，提升幼兒與人相處的意欲。

地點：旺角中心

費用：\$2000（每4節為1期，每節1小時）

備註：此課程由教學語言方面有豐富經驗的資深特殊幼兒老師負責。

兒童專注社交訓練小組 (SKYSCCW05)

對象：2-6歲兒童

內容：以小組學習模式進行訓練

按組內兒童的學習需要並透過遊戲，以社交、專注及語言為核心，訂立訓練計劃，設計多樣化的活動內容，提升兒童的發展能力。

時間：逢星期一至五下午時段（由導師與家長商討）

地點：旺角中心

費用：\$1400（每4節為1期，每節1小時）

名額：2-3人



特殊幼兒工作員可以為你們的孩子制定個人化的個別訓練計劃，

照顧每位學童的需要，歡迎致電本中心查詢。

天賦寶寶訓練班

我們相信每個孩子都擁有天賦潛能。本中心的特殊幼兒工作人員團隊會協助家長發掘和了解孩子的特質，並針對其需要訂立個別訓練計劃，提供適切的全方位支援，以便及早介入為幼兒營造有利的成長環境。我們的課程設計以興趣為本，藉著有趣的情境及主題，提升幼兒的學習動機。導師更會指導家長透過日常生活體驗及遊戲，促進孩子的真心成長，增加正面的親子互動，以建立緊密的家庭關係。

對象：2-5歲懷疑或評估有特殊需要的兒童

形式：以小組學習模式進行訓練

內容：
◆ 透過主題教學及個別訓練模擬上學的程序，主力訓練兒童學習常規
◆ 提升兒童的專注力、社交、認知、小肌肉及自理各方面的技巧

時間：逢星期二，四 上午9:30-11:00 (公眾假期除外)

地點：旺角中心

費用：\$4400/月

名額：4人

全方位服務

課前評估

由特殊幼兒工作人員為兒童進行「兒童綜合能力測試」(詳情可參閱P.2)及按其發展需要設計訓練目標。

兒童訓練手冊

導師每月為兒童的學習作記錄及按需要提供家居訓練要點及建議。

活出孩子潛能

全方位生活體驗

以日常生活的衣、食、住、行作主題訓練 (如進食、購物、乘車等)，透過實踐練習、模擬情境、角色扮演，以提升兒童的自理及生活能力，改善社交溝通，促進兒童融入家庭及社區生活。

課堂時間表

時間	內容	
9:30-9:45	桌上遊戲	學習收拾玩具、掌握玩玩具技巧
9:45-9:55	打招呼、天氣報告、點名、唱歌	學習回應他人 認識樂器、模仿做動作
9:55-10:15	主題教學	圍繞日常生活程序、幼兒的基本常識
10:15-10:45	個別 IEP 時間	
10:45-11:00	故事、手工 放學	



P.4

掃瞄QR Code
取得報名表格

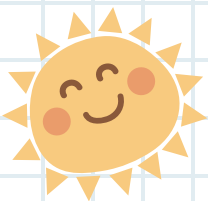




救世軍天鑰家庭及兒童發展中心
The Salvation Army
SKY Family and Child Development Centre



本計劃由香港公益金資助
This project is supported by The Community Chest



「弦·情·牽」

特殊需要兒童及 照顧者支援服務



計劃日期 2024年4月至2026年3月

計劃目標

- ➔ 關顧有特殊需要兒童的精神健康及個人成長發展需要
- ➔ 關顧家長/照顧者的精神健康及提升其親職能力
- ➔ 促進家庭建立正向親子關係

內容

- ➔ 個別/家庭支援服務
- ➔ 小組服務，包括成長小組、家長支援小組及親子小組
- ➔ 親子活動
- ➔ 跨專業合作支援家庭需要

服務對象

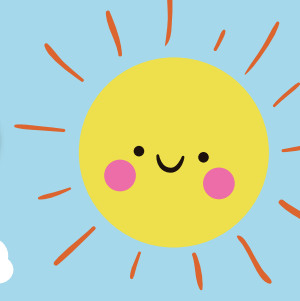
- ➔ 5-13歲懷疑/評估有特殊需要或情緒困擾的兒童及其家長/照顧者 及
 - i. 來自基層家庭 或
 - ii. 因照顧特殊需要兒童而出現精神壓力的家長/照顧者



天鑰家庭及兒童發展中心 (旺角)
九龍旺角廣東道982號嘉富商業中心1樓102室
電話：3619 0191
傳真：3619 0194
電郵：sky.rse@hkm.salvationarmy.org

查詢/報名請致電：
3619 0191

臨床心理服務 (兒童服務)



臨床心理評估服務包括：

評估前/後家長面談及簡單英文書面報告，若兒童需要多於一個臨床心理評估服務，第二個或以上的評估服務可獲\$2000減免。(此優惠至31/8/2024)

智能評估 (SKYCP01)

對象：2-16歲
內容：◆ The Merrill-Palmer-Revised 或
◆ 韋氏幼兒智力量表(第四版) 或
◆ 韋氏兒童智力量表(第四版)
地點：旺角中心
收費：\$5000



自閉症評估 (SKYCP02)

對象：2-15歲
內容：◆ 自閉症評估
◆ 臨床行為觀察
地點：灣仔/旺角中心
收費：\$5500

*臨床心理學家會按個別需要而建議再進行智能評估或學前兒童綜合發展評估，第二個評估服務費用可獲\$2000減免。

讀寫障礙風險評估 (SKYCP05)

對象：4歲8個月至6歲5個月(就讀K2/K3)
內容：◆ 香港讀寫障礙及早識別量表
地點：灣仔/旺角中心
收費：\$3000

*臨床心理學家會按個別需要而建議再進行智能評估或學前兒童綜合發展評估，第二個評估服務費用可獲\$2000減免。

專注力不足/過度活躍症評估 (SKYCP03)

對象：6-15歲
內容：◆ 家長及教師問卷
◆ 專注力評估
◆ 智能評估
◆ 臨床行為觀察
地點：灣仔/旺角中心
收費：\$6500

讀寫障礙評估 (SKYCP06)

對象：小一至中三
內容：◆ 智能評估
◆ 香港小學讀寫障礙測驗(第三版;修訂版)
◆ 香港初中學生讀寫障礙測驗(第二版)
地點：灣仔/旺角中心
收費：\$6500

學前兒童綜合發展評估 (SKYCP04)

對象：3歲4個月至6歲
內容：香港學前兒童綜合發展量表
(評估範疇：認知、語言、社交認知、視覺感知、大肌肉、小肌肉、早期認讀及識數)
地點：旺角中心
收費：\$6500

臨床心理諮詢 (SKYCP07)

對象：照顧有特別需要孩子的家長
內容：◆ 對兒童的發展問題作初步了解
◆ 加深家長對孩子的情緒及行為問題的了解
◆ 緩解家長照顧孩子的心理壓力
地點：灣仔/旺角中心
收費：\$1200/節，每節1小時

臨床心理服務 (青少年/成人服務)

智能評估 (SKYCP08)

對象：17歲或以上
內容：◆ 韋氏成人智力量表(第四版) 或
◆ Test of Nonverbal Intelligence (TONI-2)
地點：灣仔/旺角中心
收費：\$5000

自閉症評估 (SKYCP09)

對象：16歲或以上
內容：◆ 自閉症評估
◆ 臨床行為觀察
地點：灣仔/旺角中心
收費：\$5500

*臨床心理學家會按個別需要而建議再進行智能評估，第二個評估服務費用可獲\$2000減免。

社會工作服務

社工輔導 (SKYSW01)

對象：照顧懷疑或評估有特殊需要兒童的家長
內容：◆ 加深家長對孩子的情緒及行為的了解
◆ 緩解家長照顧孩子面對的壓力及提供情緒支援
地點：家訪/中心訪談
收費：\$500/小時

專業成長綜合服務

目的：透過個別訓練及輔導，協助家長在家中更有效為有特別需要的子女提供訓練及管教。

對象：3-14歲懷疑或評估為自閉症譜系障礙、發展障礙或其他特別需要的子女及其家長。

形式：以個別指導形式，提供訓練及輔導服務。

內容：評估後，按服務使用者及其家庭需要設計服務內容，包括：

- ◆ 社交溝通訓練
- ◆ 執筆技巧
- ◆ 行為情緒管理
- ◆ 認知訓練
- ◆ 學校適應
- ◆ 自理訓練
- ◆ 親子關係
- ◆ 家居及社區生活訓練
- ◆ 專注力訓練

收費：由註冊社工提供1節評估及8節訓練 (每節1小時) \$4950

由註冊社工提供1節評估及16節訓練 (每節1小時) \$9350

*若個別節數改由臨床心理學家提供服務，該節需額外收取\$650附加費用。臨床心理學家只提供中心服務。

職業治療服務

職業治療評估服務 (SKYOT01)

對象：0-17歲兒童/青少年
內容：透過臨床觀察及評估測試，評估兒童/青少年的感覺肌能、視覺感知、感覺統合能力、書寫能力及自理能力。
地點：灣仔/旺角中心
收費：\$1400 (約1-1.5小時)

*如需書面簡報，另加\$200；
如需詳細報告，另加\$1200

職業治療個別訓練 (SKYOT02)

對象：0-17歲兒童/青少年
內容：因應兒童/青少年在大小肌肉發展、手眼協調、感覺統合或書寫能力的需要，作出針對性的訓練。
地點：灣仔/旺角中心
收費：\$800/節/45分鐘 (資深職業治療師)
每4節為1期，每期繳交\$3200

感統遊樂園 (SKYOT04)

對象：2-6歲懷疑或評估有感覺統合失調的兒童
內容：職業治療師根據兒童的感官反應程度，透過多元化感統活動，達到以下訓練目標：

- ◆改善感覺調節能力：
針對兒童的感覺需要，調節醒覺度及情緒
- ◆改善感覺處理能力：
改善動作協調及計劃能力，提升專注力
- ◆提升情緒控制能力：
幫助控制自我情緒，提升學習及社交表現

地點：灣仔/旺角中心
名額：4人
收費：\$400/節/45分鐘
每4節為一期，每期繳交\$1600

物理治療服務

物理治療評估服務 (SKYPT01)

對象：2-12歲兒童
內容：◆兒童的姿勢、動作協調、動作計劃及行動組織力、平衡力、骨骼發展、腳部情況(如扁平足)、體適能狀況(心肺功能、肌力、柔軟度)等
◆兒童動作ABC評估測驗(第二版) /
◆皮巴迪動作發展量表(第二版) /
◆布魯茵克斯 /
歐希瑞斯基動作能力測驗(第二版)

地點：灣仔/旺角中心
收費：\$1400 (約1-1.5小時)

*如需書面簡報，另加\$200；
如需詳細報告，另加\$1200

物理治療個別服務 (SKYPT02)

對象：2-12歲兒童
內容：◆提供訓練及家居訓練建議
◆骨骼發展：改善如脊柱側彎、寒背、足部問題等
◆姿勢控制：坐姿、站姿及步姿
◆平衡能力：靜態及動態平衡能力
◆動作協調：手眼/腳眼協調、手腳協調
◆體適能：改善心肺功能、柔軟度
◆運動技巧：跑步、跳遠/高、球類活動技巧

地點：灣仔/旺角中心
收費：\$750/節/45分鐘 (物理治療師)
每4節為1期，每期繳交\$3000

言語治療服務

言語治療評估服務 (SKYST01)

對象：2-16歲兒童 / 青少年

評估範疇：
◆ 語言理解和表達 ◆ 發音能力 ◆ 口腔機能
◆ 聲線質素 ◆ 說話流暢度 ◆ 社交溝通技巧

評估工具和方法：
◆ 香港學前兒童口語(粵語)能力測試(TOPOL)
◆ 香港兒童口語(粵語)力量表(HKCOLAS)
◆ 香港粵語發音測試(HKCAT)
◆ 象徵性遊戲測試(第二版)(Symbolic Play Test: Second Edition)
◆ 粵語(香港)語言表達量表(CELS)
◆ 遊戲、看圖說話、面談

地點：灣仔/旺角中心

收費：
\$1200 (一般評估，約1小時)
\$2000 (TOPOL評估，約2小時)
\$3000 (HKCOLAS評估，約3小時)

(以上收費包括書面簡報)

言語治療個別訓練(SKYST02)

對象：2-16歲兒童 / 青少年

訓練範疇：
◆ 語言理解和表達
◆ 發音能力和口腔機能
◆ 聲線質素
◆ 說話流暢度
◆ 社交溝通技巧

地點：灣仔/旺角中心

收費：每節\$750 / 45分鐘 (言語治療師)
每4節為1期，每期繳交\$3000

備註：歡迎家長出席課堂

到校專業支援服務

救世軍天籟家庭及兒童發展中心除為特別學習需要的兒童/青少年推行中心為本及到戶式服務外，也以跨專業模式(社工、臨床心理學家、言語治療師、職業治療師)，為學校/青少年中心提供個別/小組配套服務，以更全面地支援校內/中心內特別學習需要的學生，讓他們能得到「全人」發展，投入學校、社區及家庭生活。我們也為家長、老師或相關業界人士提供培訓及支援，交流經驗。

服務內容包括：

1. 學生個別或小組

- 情緒適應訓練
- 學習能力訓練
- 社交溝通訓練
- 執行功能訓練
- 身體肌能訓練

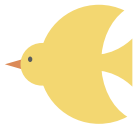
3. 共融活動

- 朋輩共融活動/計劃

2. 教師及家長支援 (諮詢、小組、工作坊以及講座)

- 特別學習需要兒童/青少年的需要
- 管教技巧/介入策略
- 挑戰性行為處理
- 情緒/精神困擾個案的處理
- 教師/家長壓力適應
- 新職挑戰及心理適應

如有任何查詢，請於辦公時間內致電中心查詢
電話：2893 2537(灣仔中心)
3619 0191(旺角中心)



活動回顧



「識字小先鋒」



“橫、橫、直、直” 輕輕鬆鬆學筆劃



小朋友在「識字小先鋒」活動中，從筆順口訣裡愉快地學寫字。



有趣的“認字音樂椅”令小朋友從遊戲中學習認字。



黏黏貼貼齊認字



「新年 Fun Fun Fun」



「咚咚鏢，咚咚鏢！」



小朋友在模擬花市裡提升溝通能力




透過遊戲和日常生活

打好幼兒的讀寫基礎

臨床心理學家 梁詩慧姑娘

 幼兒開始學寫字的時候，普遍都會經歷過這些狀況：

- 寫字東歪西倒、字形不合比例、時大時小、寫過界、漏筆劃、錯筆順、左右調轉；
- 認字時把字形、字義相近的詞語混淆，例如把「游泳」讀成「游水」、把「皮球」讀成「打波」；
- 閱讀緩慢、欠流暢，不斷的重複、較多停頓、出現跳字或漏行。

 視乎文字的深淺程度和孩子的閱讀習慣，以上情況在學前的幼兒當中其實並不罕見。

 讀寫能力與幾個範疇的基本能力相關，例如：

- 手眼協調和小手肌控制能力影響幼兒的字體是否端正；
- 視覺認知能力影響辨認影像(包括圖形、符號、文字部件和字形結構)、寫字筆順及順序閱讀；
- 語音辨認和處理速度與辨別近似的語音(如爸、把、吧)及將聲音和文字符號配對有關，影響幼兒掌握文字讀音的能力；
- 記憶力則有助把聽到或看到的文字資料有系統地儲存，並在相應時提取所學過的文字。

 要助孩子打好良好的讀寫基礎，家長可試試以下建議，提升孩子各方面的基本能力。

- 摺紙、穿珠、泥膠遊戲，甚至日常家務，如夾衣夾、摘菜葉，都有助訓練孩子小手肌的協調和書寫能力。
- 透過有趣的視覺空間遊戲，如七巧板、看圖片找不同、迷宮、砌積木，可以提升孩子的視覺認知能力。
- 聆聽遊戲，如分辨動物的叫聲、聽故事時每逢聽到「的」字就要拍手、把聽到的節奏重複拍打、唸急口令，可以鍛鍊孩子的專注力、記憶力及語音認知能力。
- 採用多感官學習法，如用不同顏色來突出字的組成部件、用手指在沙、米或絨紙上寫字、用手臂在空氣中大動作地寫字，有助強化記憶。
- 親子伴讀時，可選擇圖多字少，句子結構重複的圖書，孩子不斷重複閱讀某些字詞，減少被過多字詞擾亂，會較易學習。

家長要營造輕鬆愉快的環境讓孩子學習，平時多利用生活的場景引起孩子對認字的興趣，例如在餐廳看餐牌點菜、在超級市場購物時看價錢牌、乘坐交通工具時看地圖等。當孩子出錯時，切忌責怪孩子和要求不斷改正，要讚賞孩子的努力，耐心地給予機會讓孩子嘗試和學習。



救世軍天鑰家庭及兒童發展中心

報名方法

報名方法

- ★可到 <http://www.salvationarmy.org.hk/ssd/sky> 的下載區下載報名表格；或
- ★致電中心向同事索取；或
- ★掃描右方QR CODE下載報名表格

遞交表格方法

- 1) 傳真至 3619 0194；或
- 2) 電郵至 sky.rse@hkm.salvationarmy.org；或
- 3) 郵寄至 九龍旺角廣東道982號嘉富商業中心I樓102室

繳費方法

- a) 親臨旺角/灣仔中心繳交現金或支票，
支票抬頭：「救世軍」或「The Salvation Army」
- b) 存入匯豐銀行戶口「503-011330-001」
(戶口名稱：救世軍)，並保留存款收據



收取資訊二部曲

助你緊貼 救世軍天鑰家庭及兒童發展中心 最新活動資訊



1 儲存  電話「91647748」
於閣下電話通訊錄

2 輸入文字訊息「SKY」
並發送訊息至WhatsApp號碼

透過WhatsApp〈廣播功能〉發放活動資訊



- ★ 加入WhatsApp號碼即**同意**本中心日後向你發放最新消息及其他活動資訊。
- ★ WhatsApp廣播形式為收件人**只會看到單一訊息**，並不會顯示其他收件人的聯絡資料以有效保障閣下個人私隱。
- ★ WhatsApp號碼**不提供即時諮詢及一般查詢服務**！不便之處，敬請見諒。
- ★ 如有需要，請直接致電本中心查詢。



印刷數量：300份
出版日期：2024年4月

(如未能投寄，請交回九龍旺角廣東道982號嘉富商業中心1樓102室)



灣仔中心地址：
救世軍街6號
教育及發展中心4樓403室
(灣仔站A3出口，步行約10分鐘)



旺角中心地址：
旺角廣東道982號
嘉富商業中心1樓102室
(旺角站E1出口，步行約5分鐘)

