



救世軍天鑰家庭及兒童發展中心(支援有特別需要兒童及家庭)

The Salvation Army
SKY Family and Child Development Centre
(Support children with special needs & their families)



立即Like! 緊貼
最新活動資訊

活動季刊 2023年 5月 - 8月

救世軍是一個國際基督教教會和慈善組織，致力於塑造生命、關懷社群和造就信徒，自1930年起服務香港社會，因著神的愛積極回應本土需要，向處於危難和天災中的人提供援助，工作包括：傳揚福音、支援困難中的家庭、關懷弱勢長者、啟迪兒童及青少年、扶持殘障人士、扶助邊緣社群及救援災民。

最新活動
已推出
快報名參加啦

旺角中心：旺角廣東道982號嘉富商業中心1樓102室(旺角港鐵站E1出口，步行約5分鐘)
灣仔中心：灣仔救世軍街6號教育及發展中心4樓403室(灣仔港鐵A3出口，步行約10分鐘)
電話：3619 0191 (旺角) / 2893 2537 (灣仔)
傳真：3619 0194 (旺角) / 2893 2535 (灣仔)
電郵：sky.rse@hkm.salvationarmy.org
網址：<http://www.salvationarmy.org.hk/ssd/sky>
Facebook：<https://www.facebook.com/saskycentre>

目錄

單位介紹	p.1	職業治療服務、 物理治療服務	p.8
天賦寶寶訓練班	p.2-3	言語治療服務	p.9
特殊幼兒互作服務	p.4	到校專業支援服務	p.10
社會互作服務	p.5	救世軍服務單位介紹	p.11
「在乎你」家庭支援計劃	p.6	專家分享	p.12
臨床心理/教育心理服務	p.7	報名方法	p.13

惡劣天氣指引

	6歲以下人士服務		6歲或以上人士服務		所有家居支援服務
	中心服務	戶外服務	中心服務	戶外服務	
雷暴警告	✓	●	✓	●	✓
黃色暴雨	✓	●	✓	✓	✓
紅色暴雨	✗*	✗	✓	✗	●
黑色暴雨	✗*	✗	✗*	✗	✗*
一號風球	✓	✓	✓	✓	✓
三號風球	✓	✗	✓	●	✓
八號風球	✗	✗	✗	✗	✗

✓：服務如常 ✗：服務取消 ●：視乎當時天氣情況而定，請向負責職員查詢。
*：如服務進行中，將繼續進行至完畢。

*如有任何查詢，請於辦公時間內致電中心查詢。
不便之處，敬希體諒！

電話：2893 2537 (灣仔) / 3619 0191 (旺角)

單位介紹

天鑰家庭及兒童發展中心 SKY Family and Child Development Centre

專為有特殊需要的幼兒、兒童及青少年和其家庭提供以「家庭為本」及「伙伴同行」的全方位專業支援服務。本單位的旺角中心於2018年11月正式啟用。中心設有感覺統合室、言語治療室、心理輔導室、小組活動室及心靈綠洲等，每間房間都為有特殊需要的孩子及家庭而設計。



服務理念

服務對象

★ SKY = Special Keys for You

★ 我們相信每個有特殊需要的孩子都擁有天賦潛能、每個家庭都蘊含着寶貴的資源及能量。我們的服務團隊會與孩子及家庭成員一起尋找屬於他們獨特的「鑰匙」，開啟通往「希望之門」，讓孩子的特色和專長得以發掘及被人欣賞、家庭內在的力量得以善用和發揮；家庭成員間能夠攜手共同迎接生活上的挑戰，讓家庭的功能更有效地發揮，促進他們在其家庭、學校及社區享受理想的優質生活。

★ 有特別需要的幼兒、兒童及青少年和其家庭

- 自閉症譜系障礙(ASD)
- 發展障礙(DD)
- 特別學習障礙(SpLD)·如讀寫障礙
- 專注力缺乏及過度活躍症(ADHD)
- 情緒困擾
- 其他有特殊需要的孩子

★ 老師及從事有特殊需要的幼兒、兒童及青少年之相關的支援系統人士

服務目標

服務團隊

- 提供支援服務予有特殊需要孩子的相關系統(家庭、學校)
- 提供適切訓練及支援予有特殊需要的兒童及青少年
- 鞏固及維繫家庭的溝通及凝聚力，讓家庭成員享受理想的家庭及社區生活，並協助家庭建立社區支援網絡
- 裝備家長/照顧者掌握訓練孩子的知識和技巧，增強他們教導孩子的信心，舒緩家長/照顧者的壓力

- 臨床心理學家
- 教育心理學家
- 職業治療師
- 物理治療師
- 言語治療師
- 社會工作員
- 高級特殊幼兒工作員
- 特殊幼兒工作員
- 行政人員
- 復康助理

天賦寶寶訓練班

我們相信每個孩子都擁有天賦潛能。本中心的特殊幼兒工作人員團隊會協助家長發掘和了解孩子的特質，並針對其需要訂立個別訓練計劃，提供適切的全方位支援，以便及早介入為幼兒營造有利的成長環境。我們的課程設計以興趣為本，藉著有趣的情境及主題，提升幼兒的學習動機。導師更會指導家長透過日常生活體驗及遊戲，促進孩子的真心成長，增加正面的親子互動，以建立緊密的家庭關係。

上課內容

小手肌



看看我用泥膠製作了美味的餃子呢！

自理訓練



我學會自己收拾個人物品了！

專注力



探索光與影子的關係。

個人工作系統



看圖卡學習預測結果。

社交溝通



我和朋友一起玩打地鼠遊戲真開心！

音樂活動



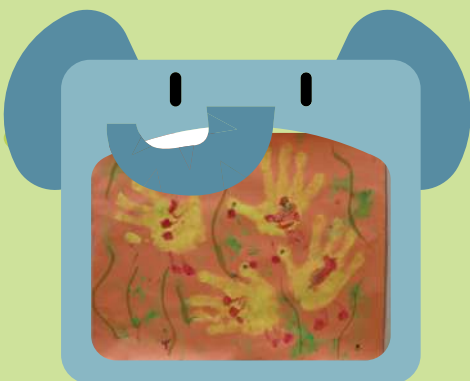
隨著音樂，快樂地拍打搖鼓。

美術活動



我用雙手印出小鳥和葉子。

學員作品



天賦寶寶訓練班

對象：2-5歲懷疑或評估有特殊需要的兒童

形式：以小組學習模式進行訓練

內容：
◆ 透過主題教學及個別訓練模擬上學的程序，主力訓練兒童學習常規
◆ 提升兒童的專注力、社交、認知、小肌肉及自理各方面的技巧

時間：逢星期二，四 上午9:30-11:00 (公眾假期除外)

地點：旺角中心

費用：\$4400/月

名額：4人

全方位服務

課前評估

由特殊幼兒工作人員為兒童進行「兒童綜合能力測試」(詳情可參閱P.4)及按其發展需要設計訓練目標。

兒童訓練手冊

導師每月為兒童的學習作記錄及按需要提供家居訓練要點及建議。

活出孩子潛能

全方位生活體驗

以日常生活的衣、食、住、行作主題訓練 (如進食、購物、乘車等)，透過實踐練習、模擬情境、角色扮演，以提升兒童的自理及生活能力，改善社交溝通，促進兒童融入家庭及社區生活。



課堂時間表

時間	內容	
9:30-9:45	桌上遊戲	學習收拾玩具、掌握玩玩具技巧
9:45-9:55	打招呼、天氣報告、點名、唱歌	學習回應他人 認識樂器、模仿做動作
9:55-10:15	主題教學	圍繞日常生活程序、幼兒的基本常識
10:15-10:45	個別 IEP 時間	
10:45-11:00	故事、手工	
	放學	

掃描QR Code
取得報名表格



家長填妥會員表及活動報名表後
傳真至 3619 0194 /
電郵至 sky.rse@hkm.salvationarmy.org

特殊幼兒工作服務

兒童綜合能力測試 (SKYSCCW01)

對象：2-6歲兒童

內容：◆ 兒童綜合能力初步測試
◆ 如需書面簡報，另加\$200

地點：灣仔/旺角中心

收費：\$700 (約1小時)

兒童個別綜合訓練 (SKYSCCW02)

對象：2-6歲兒童

內容：◆ 訓練認知、語言、大、小肌肉、
社交及自理六大範疇
◆ 家居訓練建議，或按需要提供家
居訓練教材，促進兒童學習成效

地點：灣仔/旺角中心

收費：\$2000 (每4節為1期，每節45分鐘)

兒童訓練小組 (SKYSCCW03)

對象：2-6歲兒童

形式：以小組學習模式進行訓練，促進兒童學習成效。

內容：◆ 訓練範疇包括：以社交和語言為核心，提升兒童整體發展能力
◆ 按組內兒童的學習需要，訂立訓練計劃及設計多樣化的活動內容
◆ 提供家居訓練建議，或按需要提供訓練教材

時間：逢星期一至五下午時段(由導師與家長商討)

地點：旺角中心

費用：\$1400 (每4節為1期，每節1小時)

名額：2-3人

社會工作服務



社工輔導 (SKYSW01)

對象：照顧懷疑或評估有特殊需要兒童的家長

內容：◆ 加深家長對孩子的情緒及行為的了解

◆ 緩解家長照顧孩子面對的壓力及提供情緒支援

地點：家訪/中心訪談

收費：\$500/小時

專業成長綜合服務

目的：透過個別訓練及輔導，協助家長在家中更有效為有特別需要的子女提供訓練及管教。

對象：3-14歲懷疑或評估為自閉症譜系障礙、發展障礙或其他特別需要的子女及其家長。

形式：以個別指導形式，提供訓練及輔導服務。

內容：評估後，按服務使用者及其家庭需要設計服務內容，包括：

- ◆ 社交溝通訓練
- ◆ 執筆技巧
- ◆ 行為情緒管理
- ◆ 認知訓練
- ◆ 學校適應
- ◆ 自理訓練
- ◆ 親子關係
- ◆ 家居及社區生活訓練
- ◆ 專注力訓練

收費：由註冊社工提供1節評估及8節訓練 (每節1小時) \$4950

由註冊社工提供1節評估及16節訓練 (每節1小時) \$9350

*若個別節數改由臨床心理學家提供服務，該節需額外收取\$650附加費用。臨床心理學家只提供中心服務。



救世軍天鑰家庭及兒童發展中心
The Salvation Army
SKY Family and Child Development Centre



此計劃由滙豐150週年慈善計劃透過香港公益金資助

「在乎你」 家庭支援計劃

第2期

計劃日期：2022年4月至2024年3月

計劃目標：- 建立家長/照顧者社區支援網絡
- 促進家長/照顧者對自我的關注及肯定
- 加強家長/照顧者對照顧特殊需要兒童的技巧、
重塑自己及家庭關係

內容：- 提供個別家庭支援服務
- 家長支援小組
- 跨專業合作支援家庭需要，包括
社工、臨床心理學家及職業治療師
- 工作坊/講座
- 親子活動

服務對象：i. 育有特殊需要兒童的基層家庭
或

ii. 因照顧特殊需要兒童而出現精神壓力的家長/
照顧者



天鑰家庭及兒童發展中心 (旺角)
九龍旺角廣東道982號嘉富商業中心1樓102室
電話：3619 0191
傳真：3619 0194
電郵：sky.rse@hkm.salvationarmy.org

查詢/報名：
請致電：
3619 0191
與負責社工聯絡

臨床心理/教育心理服務

智能評估 (SKYCP01)

對象：4歲或以上
內容：

- ◆ 韋氏幼兒智力量表(第四版)
- ◆ 韋氏兒童智力量表(第四版)

地點：灣仔/旺角中心
收費：\$4000

臨床心理/教育心理評估服務包括：
評估前/後家長面談及簡單英文書面報告，
若兒童需要多於一個臨床心理/教育心理評估服務，
第二個或以上的評估服務可獲\$2000減免。
(此優惠至31/8/2023)

自閉症評估 (SKYCP02)

對象：2-18歲兒童/青少年
內容：

- ◆ 自閉症評估
- ◆ 臨床行為觀察

地點：灣仔/旺角中心
收費：\$5000

讀寫障礙風險評估 (SKYCP05)

對象：4歲8個月至6歲5個月兒童
(就讀K2/K3)
內容：

- ◆ 香港讀寫障礙及早識別量表

地點：灣仔/旺角中心
收費：\$3000

*臨床心理學家會按個別需要而建議再進行
智能評估或學前兒童綜合發展評估，第二個評估
服務費用可獲\$2000減免。

*臨床心理學家會按兒童個別需要而建議再進行智
能評估或學前兒童綜合發展評估，第二個評估服
務費用可獲\$2000減免。

專注力不足/過度活躍症評估 (SKYCP03)

對象：6-15歲兒童/青少年
內容：

- ◆ 家長及教師問卷
- ◆ 專注力評估
- ◆ 智能評估
- ◆ 臨床行為觀察

地點：灣仔/旺角中心
收費：\$6000

讀寫障礙評估 (SKYCP06)

對象：小一至中三兒童/青少年
內容：

- ◆ 智能評估
- ◆ 視覺感知評估 (如需要)
- ◆ 香港小學讀寫障礙測驗(第三版;修訂版)
- ◆ 香港初中學生讀寫障礙測驗(第二版)

地點：灣仔/旺角中心
收費：\$6000

學前兒童綜合發展評估 (SKYCP04)

對象：3歲4個月至6歲兒童
內容：香港學前兒童綜合發展量表
(評估範疇：認知、語言、社
交認知、視覺感知、大肌肉、
小肌肉、早期認讀及識數)
地點：旺角中心
收費：\$5500

臨床心理諮詢 (SKYCP07)

對象：照顧有特別需要孩子的家長
內容：

- ◆ 對兒童的發展問題作初步了解
- ◆ 加深家長對孩子的情緒及行為問題的了解
- ◆ 緩解家長照顧孩子的心理壓力

地點：灣仔/旺角中心
收費：\$1200/節，每節1小時

職業治療服務

職業治療評估服務 (SKYOT01)

對象：0-17歲兒童/青少年
內容：透過臨床觀察及評估測試，評估兒童/青少年的感覺肌能、視覺感知、感覺統合能力、書寫能力及自理能力。
地點：灣仔/旺角中心
收費：\$1400 (約1-1.5小時)

*如需書面簡報，另加\$200；
如需詳細報告，另加\$1200

職業治療個別訓練 (SKYOT02)

對象：0-17歲兒童/青少年
內容：因應兒童/青少年在大小肌肉發展、手眼協調、感覺統合或書寫能力的需要，作出針對性的訓練。
地點：灣仔/旺角中心
收費：\$650/節/45分鐘 (職業治療師)
每4節為1期，每期繳交\$2600
\$750/節/45分鐘 (資深職業治療師)
每4節為1期，每期繳交\$3000

專注力個別訓練 (SKYOT03)

對象：3-7歲懷疑或評估有專注力不足的兒童
內容：
◆ 學習自我調節的策略以達至合適的醒覺度
◆ 提升視覺及聽覺專注力
◆ 改善執行功能 (包括減少衝動行為、增強自我控制能力、記憶力、重組及管理能力、解難能力)
地點：灣仔/旺角中心
收費：\$650/節/45分鐘 (職業治療師)
每4節為1期，每期繳交\$2600
\$750/節/45分鐘 (資深職業治療師)
每4節為1期，每期繳交\$3000

感統遊樂園 (SKYOT04)

對象：2-6歲懷疑或評估有感覺統合失調的兒童
內容：職業治療師根據兒童的感官反應程度，透過多元化感統活動，達到以下訓練目標：
◆ 改善感覺調節能力：
針對兒童的感覺需要，調節醒覺度及情緒
◆ 改善感覺處理能力：
改善動作協調及計劃能力，提升專注力
◆ 提升情緒控制能力：
幫助控制自我情緒，提升學習及社交表現
地點：灣仔/旺角中心
名額：3人
時間：逢星期二組：16:30 - 17:15
逢星期三組：16:30 - 17:15
收費：\$350/節/45分鐘
每4節為一期，每期繳交\$1400

物理治療服務

物理治療評估服務 (SKYPT01)

對象：2-12歲兒童
內容：
◆ 兒童的姿勢、動作協調、動作計劃及行動組織力、平衡力、骨骼發展、腳部情況(如扁平足)、體適能狀況(心肺功能、肌力、柔軟度)等
◆ 兒童動作ABC評估測驗(第二版) /
◆ 皮巴迪動作發展量表(第二版) /
◆ 布魯茵克斯 /
◆ 歐希瑞斯基動作能力測驗(第二版)

地點：灣仔/旺角中心
收費：\$1400 (約1-1.5小時)

*如需書面簡報，另加\$200；
如需詳細報告，另加\$1200

物理治療個別服務 (SKYPT02)

對象：2-12歲兒童
內容：
◆ 提供訓練及家居訓練建議
◆ 骨骼發展：改善如脊柱側彎、寒背、足部問題等
◆ 姿勢控制：坐姿、站姿及步姿
◆ 平衡能力：靜態及動態平衡能力
◆ 動作協調：手眼/腳眼協調、手腳協調
◆ 體適能：改善心肺功能、柔軟度
◆ 運動技巧：跑步、跳遠/高、球類活動技巧
灣仔/旺角中心

地點：\$750/節/45分鐘 (資深物理治療師)
收費：每4節為1期，每期繳交\$3000

言語治療服務

言語治療評估服務 (SKYST01)

對象： 2-16歲兒童 /青少年

評估範疇：◆ 語言理解和表達 ◆ 發音能力 ◆ 口腔機能
◆ 聲線質素 ◆ 說話流暢度 ◆ 社交溝通技巧

評估工具和方法：◆ 香港學前兒童口語(粵語)能力測試(TOPOL)
◆ 香港兒童口語 (粵語) 能力量表(HKCOLAS)
◆ 香港粵語發音測試 (HKCAT)
◆ 象徵性遊戲測試 (第二版) (Symbolic Play Test: Second Edition)
◆ 粵語 (香港) 語言表達量表 (CELS)
◆ 遊戲、看圖說話、面談

地點： 灣仔/旺角中心

收費： \$1200 (一般評估，約1小時)
\$2000 (TOPOL評估，約2小時)
\$3000 (HKCOLAS評估，約3小時)
(以上收費包括書面簡報)

言語治療個別訓練 (SKYST02)

對象： 2-16歲兒童 /青少年

訓練範疇：◆ 語言理解和表達
◆ 發音能力和口腔機能
◆ 聲線質素
◆ 說話流暢度
◆ 社交溝通技巧(歡迎家長出席課堂)

地點： 灣仔/旺角中心

收費： 每節\$650 /45分鐘 (言語治療師)
每4節為1期，每期繳交\$2600
每節\$900 /45分鐘 (資深言語治療師)
每4節為1期，每期繳交\$3600



到校專業支援服務

救世軍天鑰家庭及兒童發展中心除為特別學習需要的兒童/青少年推行中心為本及到戶式服務外，也以跨專業模式(社工、臨床心理學家、言語治療師、職業治療師)，為學校/青少年中心提供個別/小組配套服務，以更全面地支援校內/中心內特別學習需要的學生，讓他們能得到「全人」發展，投入學校、社區及家庭生活。我們也為家長、老師或相關業界人士提供培訓及支援，交流經驗。

服務內容包括：

1. 學生個別或小組

- 情緒適應訓練
- 學習能力訓練
- 社交溝通訓練
- 執行功能訓練
- 身體肌能訓練

2. 教師及家長支援

(諮詢、小組、工作坊以及講座)

- 特別學習需要兒童/青少年的需要
- 管教技巧/介入策略
- 挑戰性行為處理
- 情緒/精神困擾個案的處理
- 教師/家長壓力適應
- 新職挑戰及心理適應

3. 共融活動

- 朋輩共融活動/計劃

如有任何查詢，請於辦公時間內致電中心查詢
電話：2893 2537 (灣仔中心)
3619 0191 (旺角中心)



救世軍 The Salvation Army
地區支援中心(沙田南)
District Support Centre(Shatin South)



服務介紹

本機構獲社會福利署資助，於2022年6月15日開設地區支援中心，為社區內的殘疾人士、家屬及公眾人士提供服務。

救世軍地區支援中心(沙田南)以地區為本策略，提供一站式服務和支援，以「身、心、社、靈」全方位回應殘疾人士及其照顧者的階段性需要，促進他們在其家庭、學校、職場及社區享受理想的優質生活，為生活增添色彩。

服務對象

社區中的殘疾人士(6歲或以上)、殘疾人士的家庭/照顧者、公眾人士

中心服務包括

- ✓ 個案管理服務
- ✓ 資訊閣
- ✓ 中心活動及小組
- ✓ 中心照顧及支援服務
- ✓ 假期照顧及支援
- ✓ 家居照顧及到戶支援服務
- ✓ 專職支援服務，包括職業治療、物理治療、言語治療以及臨床心理學家
- ✓ 社區教育、義工服務、社區共融活動
- ✓ 照顧者支援服務



中心地址：

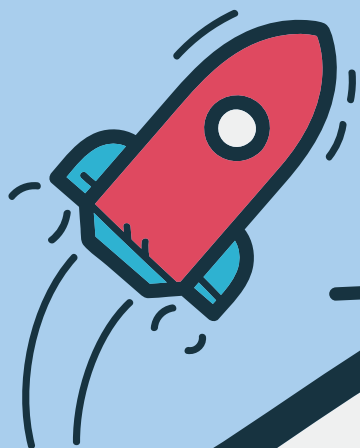
新界火炭山尾街18-24號沙田商業中心1508室



3956 4500



9631 4460



救世軍 The Salvation Army
「結伴行」家長資源中心
'Share-care' Parents Resource Centre

服務介紹

以「家庭為本」及「伙伴同行」為理念，專為殘疾及特別需要人士的家長、親屬及照顧者提供360度全方位專業社區支援服務。

如欲了解救世軍「結伴行」家長資源中心的服務資料，歡迎掃描以下QR CODE獲得中心最新資訊！



中心地址：

新界火炭山尾街18-24號

沙田商業中心10樓1018室

查詢電話：



3 6 1 4 5 4 5 2

WHATSAPP 電話：



6 4 6 6 4 5 0 0

很多父母都為兼顧工作和家庭而掙扎，一些女性既要面對現今社會的工作壓力，又要承擔傳統女性角色照顧家庭的責任。有些女性為了照顧家庭選擇放棄工作，終日勞碌的全職媽媽笑謂：「孩子是我的老闆，養育孩子是畢生事業！」

試問養兒育女又豈止是一份職責？倘若我們只視之為一份責任，會不期然對自己和孩子有要求，一旦現實與期望出現落差時，父母會頓感失望，身心受壓下反而影響管教的方式、成效及親子關係。其實，養兒育女不單是一份職責，更是一份關係，乃由父母和孩子日積月累的互動建立而來的。

曾經輔導一位母親亞信(化名)，她有一名三歲患自閉症的兒子，常常為處理孩子生活上各種固執行為而煩惱。孩子曾幾次走失，自此亞信變得非常焦慮，會突然心跳、手震、腦海一片空白、失眠，甚至不敢帶孩子外出。亞信的責任心很強，且做事力臻完美，萬事以孩子和丈夫為先。她總是無微不至地照顧家人的起居飲食，把家中的大小家務處理得妥貼，這無疑表達了她對家人的愛。可是，她卻忘記照顧自己，就算有高血壓也不敢去覆診，生怕醫生要她住院，那便會無人照顧孩子。亞信根本沒有意識到自己正處於過度的壓力狀態中，身心的不適反應使她無法專注照顧孩子，令孩子的行為、情緒問題加劇之餘，她又自責做得不夠好，結果落入「管教壓力」、「家長情緒健康」與「孩子的問題」相互影響的惡性循環中。

古語有云：「欲齊其家者，先修其身。欲修其身者，先正其心。」要打破惡性循環，父母必先關顧自己的需要，百忙中不忘抽時間讓自己放鬆，散散步、聽聽歌、甚或單純地停下來休息。亞信問：「我哪來時間輕鬆？」父母若能像愛錫孩子一樣重視自己，不慣性地犧牲自己到最後，確能騰出時間製造屬於自己的空間。我跟亞信說：「早餐間中吃麵包，那就不用天天早起煮煎蛋通粉；每次多買一點餸就不用天天跑到街市去！」從她的眼神我看出她從沒想過可減省為家人做的功夫，好讓自己輕鬆點。

父母應避免盲目地達成所謂「父母的職責」，而錯過與孩子建立正面關係的機會。試著不追求自己做得有多好，不期望孩子有否滿足自己或他人的要求，不以孩子的表現作為「稱職父母」的指標。這樣，父母會更易如實地接納自己和孩子的特質，欣賞長處，包容不足，不論事情好壞，都能從每一次與孩子相處的經驗中學習與孩子交流，彼此建立情感連結的深厚關係。當父母能更準確地察覺孩子的需要，孩子得到適切的回應時，情緒、行為問題減少，父母的管教壓力也隨之得以紓緩。

「耶穌回答說：馬大！馬大！你為許多的事思慮煩擾，但是不可少的只有一件；馬利亞已經選擇那上好的福分，是不能奪去的。」（路加福音十章41-42節）

救世軍天鑰家庭及兒童發展中心

報名方法

報名方法

- ★ 可到 <http://www.salvationarmy.org.hk/ssd/sky> 的下載區下載報名表格；或
- ★ 致電中心向同事索取；或
- ★ 掃描右方QR CODE下載報名表格

遞交表格方法

- 1) 傳真至 3619 0194；或
- 2) 電郵至 sky.rse@hkm.salvationarmy.org；或
- 3) 郵寄至 九龍旺角廣東道982號嘉富商業中心1樓102室

繳費方法

- a) 親臨旺角/灣仔中心繳交現金或支票，
支票抬頭：「救世軍」或「The Salvation Army」
- b) 存入匯豐銀行戶口「503-011330-001」
(戶口名稱：救世軍)，並保留存款收據



掃描QR CODE下載報名表格

收取資訊二部曲

助你緊貼 救世軍天鑰家庭及兒童發展中心 最新活動資訊

掃描QR CODE



1 儲存電話「91647748」
於閣下電話通訊錄

2 輸入文字訊息「SKY」
並發送訊息至WhatsApp號碼

透過WhatsApp《廣播功能》發放活動資訊

- ★ 加入WhatsApp號碼即**同意**本中心日後向你發放最新消息及其他活動資訊。
- ★ WhatsApp廣播形式為收件人**只會看到單一訊息**，並不會顯示其他收件人的聯絡資料以有效保障閣下個人私隱。
- ★ WhatsApp號碼**不提供即時諮詢及一般查詢服務**！不便之處，敬請見諒。
- ★ 如有需要，請直接致電本中心查詢。



印刷數量：300份
出版日期：2023年04月

(如未能投寄，請交回九龍旺角廣東道982號嘉富商業中心1樓102室)



灣仔中心地址：
救世軍街6號
教育及發展中心4樓403室
(灣仔站A3出口，步行約10分鐘)



旺角中心地址：
旺角廣東道982號
嘉富商業中心1樓102室
(旺角站E1出口，步行約5分鐘)

