



救世軍天鑰家庭及兒童發展中心 (支援有特別需要兒童及家庭)  
The Salvation Army  
SKY Family and Child Development Centre  
(Support children with special needs & their families)



立即Like! 緊貼  
最新活動資訊

救世軍是一個國際基督教教會和慈善組織，致力於塑造生命、關懷社群和造就信徒，自1930年起服務香港社會，因著神的愛積極回應本土需要，向處於危難和天災中的人提供援助，工作包括：傳揚福音、支援困難中的家庭、關懷弱勢長者、啟迪兒童及青少年、扶持殘障人士、扶助邊緣社群及救援災民。

活動季刊  
2022年  
1月 - 4月

旺角中心：旺角廣東道982號嘉富商業中心1樓102室(旺角港鐵站E1出口，步行約5分鐘)

灣仔中心：灣仔救世軍街6號教育及發展中心4樓403室(灣仔港鐵A3出口，步行約10分鐘)

電話：3619 0191 (旺角) / 2893 2537 (灣仔)

傳真：3619 0194 (旺角) / 2893 2535 (灣仔)

電郵：sky.rse@hkm.salvationarmy.org

網址：<http://www.salvationarmy.org.hk/ssd/sky>

Facebook：<https://www.facebook.com/saskycentre>

# 目錄

單位介紹	p.1	言語治療服務	p.8
「天賦寶寶」 跨專業密集式兒童訓練課程	p.2-3	「在乎你」家庭支援計劃	p.9
特殊幼兒互作服務	p.4	活動回顧	p.10
社會互作服務	p.5	救世軍服務單位介紹	p.11
臨床心理/教育心理服務	p.6	專家分享	p.12
職業治療服務、 物理治療服務	p.7	報名方法	p.13

## 惡劣天氣指引

	6歲以下人士服務		6歲或以上人士服務		所有家居 支援服務
	中心服務	戶外服務	中心服務	戶外服務	
雷暴警告	✓	●	✓	●	✓
黃色暴雨	✓	✗	✓	✗	✓
紅色暴雨	✗ *	✗	✓	✗	●
黑色暴雨	✗ *	✗	✗ *	✗	✗ *
一號風球	✓	✗	✓	✗	✓
三號風球	✗	✗	✓	✗	✓
八號風球	✗	✗	✗	✗	✗

✓：服務如常 ✗：服務取消 ●：視乎當時天氣情況而定，請向負責職員查詢。

\*：如服務進行中，將繼續進行至完畢。

\*如有疑問，請查閱服務手冊或於辦公時間內致電中心電話。  
不便之處，敬希體諒！

旺角中心電話：3 6 1 9 0 1 9 1

灣仔中心電話：2 8 9 3 2 5 3 7

# 單位介紹 天鑰家庭及兒童發展中心

## SKY Family and Child Development Centre

專為有特別需要的幼兒、兒童及青少年和其家庭提供以「家庭為本」及「伙伴同行」的全方位專業支援服務。本單位的旺角中心於2018年11月正式啟用。中心設有感覺統合室、言語治療室、心理輔導室、小組活動室及心靈綠洲等，每間房間都為有特別需要的孩子及家庭而設計。



### 服務理念

- ★ SKY = Special Keys for You
- ★ 我們相信每個有特別需要的孩子都擁有天賦潛能、每個家庭都蘊含着寶貴的資源及能量。我們的服務團隊會與孩子及家庭成員一起尋找屬於他們獨特的「鑰匙」，開啟通往「希望之門」，讓孩子的特色和專長得以發掘及能被人欣賞、家庭內在的力量得以善用和發揮；家庭成員間能夠攜手共同迎接生活上的挑戰，讓家庭的功能更有效地發揮，促進他們在其家庭、學校及社區享受理想的優質生活。

### 服務對象

- ★ 有特別需要的幼兒、兒童及青少年和其家庭
  - ◎ 自閉症譜系障礙(ASD)
  - ◎ 發展障礙(DD)
  - ◎ 特別學習障礙(SpLD) · 如讀寫障礙
  - ◎ 專注力缺乏及過度活躍症(ADHD)
  - ◎ 情緒困擾
  - ◎ 其他有特別需要的孩子
- ★ 老師及從事有特別需要的幼兒、兒童及青少年之相關的支援系統人士

### 服務目標

- ★ 提供支援服務予有特別需要孩子的相關系統(家庭、學校)。
- ★ 提供適切訓練及支援予有特別需要的兒童及青少年。
- ★ 鞏固及維繫家庭的溝通及凝聚力，讓家庭成員享受理想的家庭及社區生活，並協助家庭建立社區支援網絡。
- ★ 裝備家長/照顧者掌握訓練孩子的知識和技巧，增強他們教導孩子的信心，舒緩家長/照顧者的壓力。

### 服務團隊

- ★ 臨床心理學家
- ★ 社會工作員
- ★ 教育心理學家
- ★ 高級特殊幼兒工作員
- ★ 職業治療師
- ★ 特殊幼兒工作員
- ★ 物理治療師
- ★ 行政人員
- ★ 言語治療師
- ★ 復康助理



# 「天賦寶寶」 跨專業密集式兒童訓練課程

我們相信每個孩子都擁有天賦潛能。本中心的跨專業服務團隊會協助家長發掘和了解孩子的特質，並針對其需要訂立個別訓練計劃，提供適切的全方位支援，以能及早介入為幼兒營造有利的成長環境。我們的課程設計以興趣為本，藉著有趣的情境及主題，提升幼兒的學習動機。導師更會指導家長透過日常生活體驗及遊戲，促進孩子的身心成長，增加正面的親子互動，以建立緊密的家庭關係。

## 教學策略

本課程由跨專業團隊協作，以兒童為本，家長為夥伴。課程透過實證為本的策略，例如：融合結構化教學（TEACCH）、應用行為分析（ABA）、情境教學法、社交故事、視覺策略等，以興趣為本的介入手法，配合兒童的發展需要及學習模式，有系統地提升兒童的學習能力和成長需要。

## 上課內容

### 感知肌能



職業治療師與我在鞦韆上玩拋接豆袋！

### 美術活動



我用雙手印出小鳥和葉子。

### 自理訓練



我學會自己收拾個人物品了！

探索光與影子的關係。

### 專注力



看圖卡學習預測結果。

### 個人工作系統



### 小手肌



看看我用泥膠製作了美味的餃子呢！

### 社交溝通



我和朋友一起玩打地鼠遊戲真開心！

### 音樂活動



隨著音樂，快樂地拍打搖鼓。

## 學員作品





## 課程資訊



對象：2 - 6歲懷疑或評估有特殊需要的兒童  
 形式：6位兒童一組 (人手比例1：6)  
 日期：逢星期一至五(公眾假期除外) (可選2天、3天或5天課程)  
 時間：上午 9:30 - 12:00  
 地點：旺角中心

## 全方位服務

- ★ 專業治療小組/個別訓練：報讀5天班課程包括每月一節30分鐘的言語/職業/物理治療小組或個別訓練。
- ★ 課前評估：由特殊幼兒工作人員為兒童進行「兒童綜合能力測試」(詳情可參閱P.4)及按其發展需要設計訓練目標。
- ★ 兒童訓練手冊：導師每月為兒童的學習作記錄及按需要提供家居訓練要點及建議。
- ★ 家長日：導師每6個月面見家長及派發兒童發展進度表。

## 課程特色

### 跨專業協作

#### 跨專業團隊設計及監督課程

由特殊幼兒工作人員、言語/職業/物理治療師及註冊社工按兒童的需要度身訂造課程內容，以促進兒童的全面成長，並由臨床心理學家、資深註冊社工及高級特殊幼兒工作人員督導課程。

#### 照顧個別學習需要

主要由特殊幼兒工作人員/社工以個別及小組形式帶領，為每位兒童訂立個別訓練計劃，旨在照顧學習多樣化，提升兒童的學習能力、專注力及溝通能力，以及各個範疇的能力，包括認知、語言、大/小肌肉、感知肌能、社交、情緒及自理等。

### 活出孩子潛能

#### 多元化教學

以兒童感興趣的題材及遊戲融入教學，著重培養兒童的跨領域素養和能力，不但以美術、體育、音樂、故事等形式作教學媒介，更會應用創新科技設備如機械人，提升兒童的學習效能。

#### 全方位生活體驗

以日常生活的衣、食、住、行作主題訓練 (如進食、購物、乘車等)，透過實踐練習、模擬情境、角色扮演，以提升兒童的自理及生活能力，改善社交溝通，促進兒童融入家庭及社區生活。

## 收費\*

(此收費有效日期截止30/4/2022)

- ★ 每星期2天：\$4400/ 月
- ★ 每星期3天：\$5600/ 月
- ★ 每星期5天(星期一至五)：\$7000/ 月

\*\*如報讀5天課程可獲贈言語或職業治療評估服務。



會員及活動報名表

特別優惠!!  
 連續報讀  
 三個月或以上，  
 可享9折優惠

\*家長需填妥會員表及活動報名表，傳真至 3619 0194 / 電郵至 [skyrse@hkm.salvationarmy.org](mailto:skyrse@hkm.salvationarmy.org)

# 特殊幼兒工作服務

## 兒童綜合能力測試 (SKYSCCW01)

對象：2-6歲兒童

內容：✦ 兒童綜合能力初步測試

✦ 如需書面簡報，另加\$200

地點：灣仔/旺角中心

收費：\$700 (約1小時15分鐘)

## 兒童個別綜合訓練 (SKYSCCW02)

對象：2-6歲兒童

內容：✦ 訓練認知、語言、大、小肌肉、  
社交及自理六大範疇

✦ 家居訓練建議，或按需要提供家  
居訓練教材，促進兒童學習成效

地點：灣仔/旺角中心

收費：\$2000 (每4節為1期，每節45分鐘)

## 兒童訓練小組 (SKYSCCW03)

對象：2-6歲兒童

形式：以小組學習模式進行訓練，促進兒童學習成效。

內容：✦ 訓練範疇包括：以社交和語言為核心，提升兒童整體發展能力。

✦ 按組內兒童的學習需要，訂立訓練計劃及設計多樣化的活動內容。

✦ 提供家居訓練建議，或按需要提供訓練教材。

時間：逢星期一至五下午時段 (由導師與家長商討)

地點：旺角中心

費用：\$2800 (每8節為1期，每節1小時)

名額：2-3人

負責同事：特殊幼兒工作員

## 積木FUN FUN CLUB (第二期)

對象：小一至小六懷疑評估有特別學習需要的學童

內容：繼上一次積木FUN FUN CLUB，我們會定期舉辦此活動，讓學童透過LEGO遊戲，從玩樂的過程中提昇學童的認知、創意、專注力、正向情緒及社交技巧，更讓學童認識朋友，建立社交網絡。

日期：26/3、2/4、9/4、23/4、30/4、7/5 (星期六)

時間：下午2:30- 下午3:30 (小一至小三學童)

下午4:00-下午5:00 (小四至小六學童)

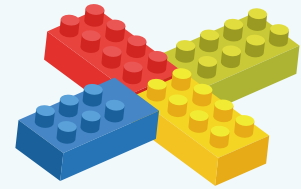
地點：旺角中心

費用：\$780

名額：4-6人

負責同事：註冊社工 (獲六色積木(SIX BRICKS)、得寶遊戲箱(LEVEL 1&2)以及LEGO BASED THERAPY 認證證書)

備註：負責導師會於四節課堂後聯絡家長，讓家長了解學童在小組的表現



## 社工輔導 (SKYSW01)

對象：照顧懷疑或評估有特殊需要兒童的家長

內容：◎加深家長對孩子的情緒及行為的了解

◎緩解家長照顧孩子面對的壓力及提供情緒支援

地點：家訪/中心訪談

收費：\$500/小時

## 專業成長綜合服務

目的：透過個別訓練及輔導，協助家長在家中更有效為有特別需要的子女提供訓練及管教。

對象：3-14歲懷疑或評估為自閉症譜系障礙、發展障礙或其他特別需要的子女及其家長。

形式：以個別指導形式，提供訓練及輔導服務。

內容：評估後，按服務使用者及其家庭需要設計服務內容，包括：

- ◎社交溝通訓練
- ◎執筆技巧
- ◎行為情緒管理
- ◎認知訓練
- ◎學校適應
- ◎自理訓練
- ◎親子關係
- ◎家居及社區生活訓練
- ◎專注力訓練

收費：由註冊社工提供1節評估及8節訓練 (每節1小時) \$4950

由註冊社工提供1節評估及16節訓練 (每節1小時) \$9350

\*若個別節數改由臨床心理學家提供服務，該節需額外收取\$650附加費用。臨床心理學家只提供中心服務。

# 臨床心理/教育心理服務

## 智能評估 (SKYCP01)

對象：4-16歲兒童/青少年  
◎韋氏幼兒智力量表(第四版)  
內容：◎韋氏兒童智力量表(第四版)  
地點：灣仔/旺角中心  
收費：\$4000

臨床心理/教育心理評估服務包括：  
評估前/後家長面談及簡單英文書面報告，  
如要索取詳細英文報告，另加\$1200。  
若兒童需要多於一個臨床心理/教育心理評估服務，  
第二個或以上的評估服務可獲\$2000減免。  
(此優惠至30/4/2022)

## 自閉症評估 (SKYCP02)

對象：2-14歲兒童/青少年  
內容：◎自閉症評估  
◎臨床行為觀察  
地點：灣仔/旺角中心  
收費：\$5000

## 讀寫障礙風險評估 (SKYCP05)

對象：4歲8個月至6歲5個月兒童  
(就讀K2/K3)  
內容：◎香港讀寫障礙及早識別量表  
地點：灣仔/旺角中心  
收費：\$3000

\*臨床心理學家會按兒童個別需要而建議再進行  
智能評估或學前兒童綜合發展評估，第二個評估  
服務費用可獲\$2000減免。

\*臨床心理學家會按兒童個別需要而建議再進行智能評估或  
學前兒童綜合發展評估，第二個評估服務費用可獲\$2000減免。

## 專注力不足/過度活躍症評估 (SKYCP03)

對象：6-15歲兒童/青少年  
內容：◎家長及教師問卷  
◎專注力評估 ◎智能評估  
◎臨床行為觀察  
地點：灣仔/旺角中心  
收費：\$6000

## 讀寫障礙評估 (SKYCP06)

對象：小一至中三兒童/青少年  
內容：◎智能評估  
◎視覺感知評估(如需要)  
◎香港小學讀寫障礙測驗(第三版;修訂版)  
◎香港初中學生讀寫障礙測驗(第二版)  
地點：灣仔/旺角中心  
收費：\$6000

## 學前兒童綜合發展評估 (SKYCP04)

對象：3歲4個月至6歲兒童  
內容：香港學前兒童綜合發展量表  
(評估範疇：認知、語言、社  
交認知、視覺感知、大肌肉、  
小肌肉、早期認讀及識數)  
地點：灣仔/旺角中心  
收費：\$5500

## 臨床心理諮詢 (SKYCP07)

對象：照顧有特別需要孩子的家長  
內容：◎對兒童的發展問題作初步了解  
◎加深家長對孩子的情緒及行為問題的了解  
◎緩解家長照顧孩子的心理壓力  
地點：灣仔/旺角中心  
收費：\$1200/小時，每節1-1.5小時(第5節起  
\$1000/小時)



# 職業治療服務

## 職業治療評估服務 (SKYOT01)

對象：0-17歲兒童/青少年

內容：透過臨床觀察及評估測試，評估兒童/青少年的感覺肌能、視覺感知、感覺統合能力、書寫能力及自理能力。

地點：灣仔/旺角中心

收費：\$1400 (約1-1.5小時)

\*如需書面簡報，另加\$200；  
如需詳細報告，另加\$1200

## 專注力個別訓練 (SKYOT03)

對象：3-7歲懷疑或評估有專注力不足的兒童

內容：◎學習自我調節的策略以達至合適的醒覺度

◎提升視覺及聽覺專注力

◎改善執行功能 (包括減少衝動行為、增強自我控制能力、記憶力、重組及管理能力、解難能力)

地點：灣仔/旺角中心

收費：\$650/節 /45分鐘 (職業治療師)

每4節為1期，每期繳交\$2600

\$750/節/45分鐘 (資深職業治療師)

每4節為1期，每期繳交\$3000

## 職業治療個別訓練 (SKYOT02)

對象：0-17歲兒童/青少年

內容：因應兒童/青少年在大小肌肉發展、手眼協調、感覺統合或書寫能力的需要，作出針對性的訓練。

地點：灣仔/旺角中心

收費：\$650/節 /45分鐘 (職業治療師)

每4節為1期，每期繳交\$2600

\$750/節/45分鐘 (資深職業治療師)

每4節為1期，每期繳交\$3000

## 感統遊樂園 (SKYMK201901)

對象：2-6歲懷疑或評估有感覺統合失調的兒童

內容：職業治療師根據兒童的感官反應程度，透過多元化感統活動，達到以下訓練目標：

◎改善感覺調節能力：

針對兒童的感覺需要，調節醒覺度及情緒

◎改善感覺處理能力：

改善動作協調及計劃能力，提升專注力

◎提升情緒控制能力：

幫助控制自我情緒，提升學習及社交表現

地點：灣仔/旺角中心

名額：3人

時間：逢星期二組：16:30 - 17:15

逢星期三組：16:30 - 17:15

收費：\$350/節/45分鐘

每4節為一期，每期繳交\$1400

# 物理治療服務

## 物理治療評估服務 (SKYPT01)

對象：2-12歲兒童

內容：◎兒童的姿勢、動作協調、動作計劃及行動組織力、平衡力、骨骼發展、腳部情況(如扁平足)、體適能狀況(心肺功能、肌力、柔軟度)等

◎兒童動作ABC評估測驗(第二版) /

◎皮巴迪動作發展量表(第二版) /

◎布魯茵克斯 /

歐希瑞斯基動作能力測驗(第二版)

地點：灣仔/旺角中心

收費：\$1400 (約1-1.5小時)

\*如需書面簡報，另加\$200；  
如需詳細報告，另加\$1000

## 物理治療個別訓練 (SKYPT02)

對象：2-12歲兒童

內容：◎提供訓練及家居訓練建議

◎骨骼發展：改善如脊柱側彎、寒背、足部問題等

◎姿勢控制：坐姿、站姿及步姿

◎平衡能力：靜態及動態平衡能力

◎動作協調：手眼/腳眼協調、手腳協調

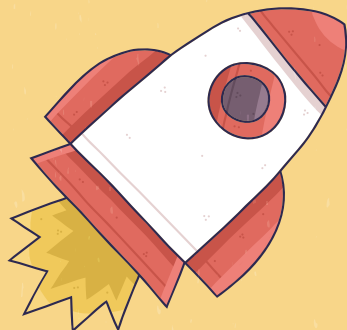
◎體適能：改善心肺功能、柔軟度

◎運動技巧：跑步、跳遠/高、球類活動技巧

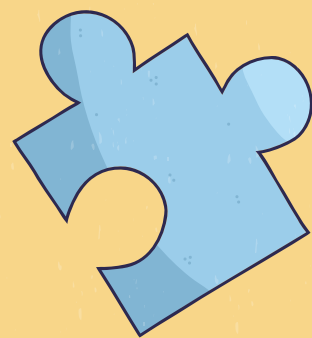
地點：灣仔/旺角中心

收費：\$750/節 (資深物理治療師)

每節45分鐘 (每4節為1期)



# 言語治療服務



## 言語治療評估服務 (SKYST01)

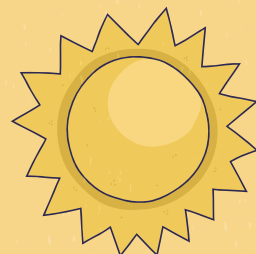
對象：2-16歲兒童 / 青少年

- 評估範疇：◎語言理解和表達 ◎發音能力和口腔機能  
◎聲線質素 ◎說話流暢度 ◎社交溝通技巧
- 評估工具◎香港學前兒童口語(粵語)能力測試(TOPOL)  
和方法：◎香港兒童口語(粵語)能力量表(HKCOLAS)  
◎香港粵語發音測試(HKCAT)  
◎象徵性遊戲測試(第二版)  
(Symbolic Play Test: Second Edition)  
◎粵語(香港)語言表達量表(CELS)  
◎遊戲、看圖說話、面談

地點：灣仔/旺角中心

- 收費：\$1200 (一般評估，約1小時)  
\$2000 (TOPOL評估，約2小時)  
\$3000 (HKCOLAS評估，約3小時)

(治療師會根據兒童的語言背景和需要運用廣東話或英語進行評估)  
(以上收費包括書面簡報)



## 言語治療個別訓練 (SKYST02)

對象：2-16歲兒童 / 青少年

- 訓練範疇：◎語言理解和表達  
◎發音能力和口腔機能  
◎聲線質素 ◎說話流暢度  
◎社交溝通技巧(歡迎家長出席課堂)

地點：灣仔/旺角中心

- 收費：每節\$650 / 45分鐘(言語治療師)  
每節\$900 / 45分鐘(資深言語治療師)  
(每4節為1期)

## 言語治療小組訓練 (SKYST03)

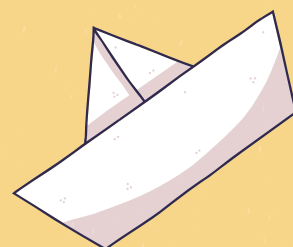
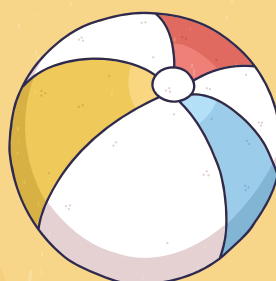
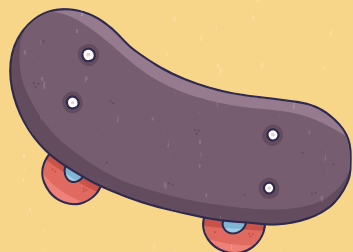
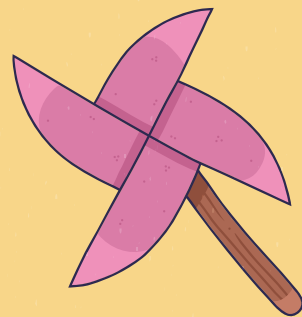
對象：2-6歲兒童(有基本說話對答能力)

- 訓練範疇：◎語言理解及運用  
◎詞彙理解及運用  
◎社交溝通技巧  
◎故事理解  
◎敘事技巧

地點：旺角中心

- 收費：逢星期一14:30-15:15  
\$350/節/1小時  
每4節為一期，每期繳交\$1400

名額：3人





救世軍天鑰家庭及兒童發展中心  
The Salvation Army  
SKY Family and Child Development Centre



本計劃由香港公益金資助  
This project is supported by The Community Chest



# 「在乎你」 家庭支援計劃

計劃日期：2020年4月至2022年3月

- 目標：
1. 建立家長/照顧者支援網絡
  2. 加強家長/照顧者對照顧特殊需要子女的技巧
  3. 重塑自己及家庭關係

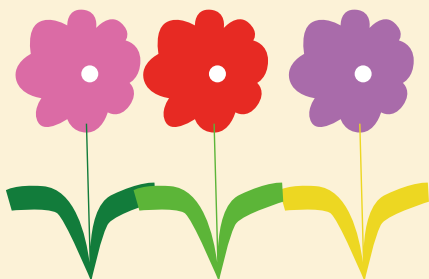
服務對象：育有特殊需要兒童的基層家庭

- 內容：
1. 提供個別支援服務，包括：  
評估、面談、到戶支援
  2. 家長支援小組
  3. 工作坊/講座(心理學家/社工主持)
  4. 親子活動



查詢 / 報名方式：  
致電3619 0191與註冊社工  
陳姑娘 或 李姑娘聯絡

旺角中心：九龍旺角廣東道982號嘉富商業中心1樓102室  
電 話：3619 0191  
備 註：有興趣參與計劃的家庭必須先進行面見  
本中心將保留取錄的權利



# 活動回顧

樂高LEGO®六色積木與得寶遊戲箱是一個讓孩子從「玩」中體驗學習的媒介，培養兒童認知、創意、專注力、正向情緒及社交能力。

我們在2021年10月至11月期間舉行了「積木Fun Fun Club」，讓兒童在一個自然的社交環境及溝通情境，與朋輩、義工們一同玩不同的LEGO®遊戲，在過程中學習與人合作、表達需要和解決困難，更可認識朋友，擴闊社交圈子。

我們將繼續定期舉辦小組，培養兒童的興趣及專長，讓孩子認識更多朋友。



小朋友們很專注地找出目標LEGO®人物



小朋友們一同進行拋接LEGO®比賽，表現投入，過程充滿笑聲！



小朋友們一合作完成「LEGO®遊樂場」

# 服務介紹:



救世軍天希中心  
The Salvation Army PATH Centre



## 服務對象:

15歲或以上及智力達70或以上高能力自閉人士及其家屬提供支援服務，以及為受資助的康復服務單位及其他受資助的社福或教育服務單位前線工作人員提供自閉症人士專業支援及諮詢服務。

## 服務目標:

按自閉人士不同成長階段的需要，透過提供個人化及適切的服務，協助他們發揮個人的天賦潛能，才能盡展。並且鞏固其家庭關係及擴展社交網絡，以及促進他們融入社區，以建立正向及常存「希望」的人生方向，享受在家庭及社區的理想生活。

如欲了解救世軍天希中心的服務資料，歡迎掃描以下QR CODE獲得中心最新資訊。

## 中心地址:

新界荃灣西樓角路1-17號新領域  
廣場5樓512-513室

☎ 3 7 0 5 2 6 3 9

☎ 5 5 0 4 0 2 8 7



救世軍天希中心網頁



立即Like! 緊貼  
最新活動資訊

救世軍天希中心FACEBOOK

## 救世軍 The Salvation Army 「結伴行」家長資源中心 'Share-care' Parents Resource Centre

以「家庭為本」及「伙伴同行」為理念，專為殘疾及特別需要人士的家長、親屬及照顧者提供360度全方位專業社區支援服務。

如欲了解救世軍「結伴行」家長資源中心的服務資料，歡迎掃描以下QR CODE獲得中心最新資訊！



## 中心地址:

新界火炭山尾街18-24號  
沙田商業中心10樓1018室

## 查詢電話:

☎ 3 6 1 4 5 4 5 2

## WHATSAPP 電話:

☎ 6 4 6 6 4 5 0 0

瑞士的心理學家皮亞傑 (Piaget, 1896-1980) 認為孩子在出生後，會主動地運用與生俱來的基本行為模式，即是認知結構 (cognitive structure)，回應外間事物。孩子會運用相同的認知結構核對、分析和處理相同的事物，逐步建立起基模 (schema)。親身的經驗和大量的探索，刺激孩子的感觀發展，對孩子建立基模非常重要。可是，在疫情期間，孩子少了外出。公園、沙灘及公眾場所因為防疫需要也不能對外開放。孩子即使外出，也因為衛生原因，不能隨處觸摸物件，孩子容易缺乏觸覺的刺激。那麼，父母可以如何在家中豐富孩子的觸覺經驗以及讓孩子學習語言？在簡約生活的大前提下，父母又如何利用日常物件與孩子進行活動呢？我建議父母與孩子製作湯圓，這個活動讓孩子接觸不同的質感，促進孩子的觸覺發展，也能讓孩子學會學到相關的語言。

### 與孩子一起把糯米粉和水混合

在清潔雙手後，父母可以讓孩子倒出糯米粉在大碗中，鼓勵孩子把手放進糯米粉中，感受糯米粉那種乾燥的質感。孩子看到糯米粉沾在手上可能會覺得很有趣，父母可以借機會與孩子開展親子交談。然後，孩子把水倒進糯米粉中，看看糯米粉的變化。如果父母運用熱水製作湯圓，需注意安全。在安全情況下，也可以讓孩子感受一下「熱」並且講解或與孩子討論如何避免燙傷。父母可引導孩子表達感受，如運用「有趣」、「好玩」等詞語。

### 與孩子搓出粉團

接著，父母與孩子搓出粉團。這是一個孩子可能很享受或者很害怕的步驟。部分孩子害怕黏黏糊糊的觸感。如果孩子感到害怕，父母可鼓勵孩子先觀察，待孩子安心後，可鼓勵孩子用手指頭碰一碰麵團，再嘗試搓麵團。在搓麵團時，孩子可以親身體驗不同的質感，如「軟綿綿」和「乾噌噌」等，也可以學習運用雙手。如果父母想豐富湯丸的顏色，也可以加入一些綠茶粉或紅菜頭汁等，讓孩子感受到粉團的顏色變化。孩子也可以自行揉出喜歡的形狀或動物。

### 讓孩子看著煮湯圓的過程

預備好湯圓後，孩子看父母把湯圓加入水中，並看著湯圓煮好後浮上水面。孩子學習到「浮」和「沉」這兩個詞語。在這個步驟中，孩子可以學到聽指示，以確保安全。在加入片糖於水中時，孩子也會認識到糖遇熱會溶化，也看到水因為糖溶化而改變了顏色。孩子可以描述湯圓的製作步驟。

### 與孩子一起進食，感受冷熱和質感

父母與孩子一起吃湯圓，感受「煙韌」的意思。父母與孩子在進食時，也可以交流彼此的感受。很多孩子看到自己的湯圓製作出來時，會非常興奮，這也是一個很好的親子交流的機會。製作湯圓就好像一個小小的科學實驗，讓孩子感到事物的變化，接觸到不同的質感。因為製作的步驟不少，孩子也能參與其中，孩子會有很大的投入感和興趣，這樣就造就了很多親子交談的機會。雖然疫情仍然影響著大家的生活，但我希望父母會在我的分享下得著靈感，讓孩子可以有豐富的生活經驗和樂趣。

(此文章已於《wONdEr Media》中刊登)

# 救世軍天鑰家庭及兒童發展中心

## 報名方法

報名方法：

報名表格可到<https://www.salvationarmy.org.hk/ssd/sky>的下載區下載或致電中心向同事索取。  
填妥報名表格後，以其中一項方式遞交：

- 1) 傳真至 3 6 1 9 0 1 9 4；或
- 2) 電郵至 sky.rse@hkm.salvationarmy.org；或
- 3) 郵寄至九龍旺角廣東道 9 8 2 號嘉富商業中心 1 樓 1 0 2 室

繳費方法

- a) 親臨旺角／灣仔中心繳交現金／支票  
\* 支票抬頭：「救世軍」或「The Salvation Army」
- b) 存入匯豐銀行戶口「5 0 3—0 1 1 3 3 0—0 0 1」（名稱：救世軍），  
並保留存款收據。



亦可掃描QR CODE 取得報名所需表格！



助你緊貼救世軍天鑰家庭及兒童發展中心最新活動資訊

### 收取資訊三部曲：

1

儲存  
[9164 7748]  
於閣下電話通訊錄

2

輸入文字訊息  
[SKY]  
並發送訊息至號碼

9164 7748



透過 WhatsApp <廣播功能> 發放活動資訊

- 加入whatsapp號碼即**同意**本中心日後向你發放最新消息及其他活動資訊。
- Whatsapp廣播形式為收件人**只會看到單一訊息**，並且不會顯示其他收件人的聯絡資料，以有效保障閣下個人私隱。
- Whatsapp號碼**不提供即時諮詢及一般查詢服務**！不便之處，敬請見諒。
- 如有需要，請直接致電本中心查詢。



救世軍天籟家庭及兒童發展中心  
The Salvation Army  
SKY Family and Child Development Centre

STAMP

印刷數量：500份  
出版日期：2021年12月

(如未能投寄，請交回九龍旺角廣東道982號嘉富商業中心1樓102室)



灣仔中心地址：  
救世軍街6號  
教育及發展中心4樓403室  
(灣仔站A3出口，步行約10分鐘)



旺角中心地址：  
旺角廣東道982號  
嘉富商業中心1樓102室  
(旺角站E1出口，步行約5分鐘)

