



救世軍天鑰家庭及兒童發展中心 (支援有特別需要兒童及家庭)  
The Salvation Army  
SKY Family and Child Development Centre  
(Support children with special needs & their families)



# 活動季刊

## 2020年 1月4日

救世軍是一個國際基督教教會和慈善組織，致力於塑造生命、關懷社群和造就信徒。自1930年起服務香港社會，因著神的愛積極回應本土需要，向處於危難和天災中的人提供援助。工作包括：傳揚福音、支援困難中的家庭、關懷弱勢長者、啟迪兒童及青少年、扶持殘障人士、扶助邊緣社群及救援災民。

重點活動推介

### 復活大冒險 P.5

### 中心開放日暨 簡易評估日 2020 P.5



立即Like! 緊貼  
最新活動資訊



\*低收入家庭可享有全額/半額資助  
詳情可致電查詢

旺角中心：旺角廣東道982號嘉富商業中心1樓102室(旺角港鐵站E1出口，步行約5分鐘)

灣仔中心：灣仔救世軍街6號教育及發展中心4樓403室(灣仔港鐵站A3出口，步行約10分鐘)

電話：3619 0191 (旺角) / 2893 2537 (灣仔)

電郵：ae1-sky@ssd.salvation.org.hk (旺角)

傳真：3619 0194 (旺角) / 2893 2535 (灣仔)

電郵：sky@ssd.salvation.org.hk (灣仔)

網址：<http://www.salvationarmy.org.hk/ssd/sky>

Facebook: <https://www.facebook.com/saskycentre>

# ~ 目錄 ~

單位介紹	P. 2
「天賦寶寶」跨專業密集式兒童訓練課程	P. 3-4
大型活動	P. 5
親子活動	P. 6
主題訓練小組	P. 7
上期活動回顧	P. 7
全方位家長支援	P. 8-9
社會工作服務	P. 10
特殊幼兒工作服務	P. 10
臨床心理/教育心理服務	P. 11
言語治療服務	P. 11
職業治療服務	P. 12
物理治療服務	P. 12
專家分享	P. 13
報名方法	P. 14
WHATSAPP廣播服務	P. 14

## 編者的話

大家好！剛過去的9月，我們舉辦了秋季小聚會，邀請了Clover公司的義工教導本中心的家庭會員製作水晶蠟燭，義工更預備了小食與家庭分享。在過程中，義工應用本中心同工教導的技巧與小朋友交流，亦與家長傾談不少有關照顧特別學習需要小朋友的困難，義工們和親子都玩得十分盡興。



如家長有興趣參與其他大型親子活動，請參閱P. 5。

另外，我們亦舉辦了〈如何提升子女閱讀理解能力〉家長工作坊，是次工作坊已經是〈從語言技巧開始〉系列的第三場工作坊。每場工作坊都針對自閉特色兒童的學習特性及需要而設計，家長的回應都非常正面。

如家長有興趣參與其他家長活動，請參閱P. 9。



## 單位介紹

# 天鑰家庭及兒童發展中心 SKY Family and Child Development Centre

專為有特別需要的幼兒、兒童及青少年和其家庭提供以「家庭為本」及「伙伴同行」的全方位專業支援服務。本單位的旺角中心於2018年11月正式啟用。中心設有感覺統合室、言語治療室、心理輔導室、小組活動室及心靈綠洲等，每間房間都為有特別需要的孩子及家庭而設計。



## 服務理念

- ★ SKY = Special Keys for You
- ★ 我們相信每個有特別需要的孩子都擁有天賦潛能、每個家庭都蘊含着寶貴的資源及能量。我們的服務團隊會與孩子及家庭成員一起尋找屬於他們獨特的「鑰匙」，開啟通往「希望之門」，讓孩子的特色和專長得以發掘及能被人欣賞、家庭內在的力量得以善用和發揮；家庭成員間能夠攜手共同迎接生活上的挑戰，讓家庭的功能更有效地發揮，促進他們在其家庭、學校及社區享受理想的優質生活。

## 服務對象

- ★ 有特別需要的幼兒、兒童及青少年和其家庭
  - ◎ 自閉症譜系障礙(ASD)
  - ◎ 發展障礙(DD)
  - ◎ 特別學習障礙(SpLD) · 如讀寫障礙
  - ◎ 專注力缺乏及過度活躍症(ADHD)
  - ◎ 情緒困擾
  - ◎ 其他有特別需要的孩子
- ★ 老師及從事有特別需要的幼兒、兒童及青少年之相關的支援系統人士

## 服務目標

- ★ 提供支援服務予有特別需要孩子的相關系統(家庭、學校)
- ★ 提供適切訓練及支援予有特別需要的兒童及青少年。
- ★ 鞏固及維繫家庭的溝通及凝聚力，讓家庭成員享受理想的家庭及社區生活，並協助家庭建立社區支援網絡。
- ★ 裝備家長/照顧者掌握訓練孩子的知識和技巧，增強他們教導孩子的信心，舒緩家長/照顧者的壓力。

## 服務團隊

- ★ 臨床心理學家
- ★ 教育心理學家
- ★ 職業治療師
- ★ 物理治療師
- ★ 言語治療師
- ★ 註冊社會工作員
- ★ 高級特殊幼兒工作員
- ★ 特殊幼兒工作員
- ★ 行政人員
- ★ 復康助理

## Kiss PaMa

「錫錫爸媽」(Kiss PaMa) 計劃

自中心2013年成立後，我們留意到部份家庭因資源所限，未能為子女安排適切的服務。為回應社會需要，本中心有幸由2014年起獲救世軍資助推行「錫錫爸媽」(Kiss PaMa) 計劃，**主要為低收入及基層家庭的家長及照顧者提供費用減免的服務**。如欲申請資助，建議先填寫會員申請表及活動報名表(註名需「申請費用減免」)，或與註冊社工李姑娘(2893 2537)或譚姑娘(3619 0191)聯絡。**申請家庭需提交相關經濟證明，資助名額有限，本中心保留最終決定資助權。**



# 「天賦寶寶」



## 跨專業密集式兒童訓練課程

我們相信每個孩子都擁有天賦潛能。本中心的跨專業服務團隊會協助家長發掘和了解孩子的特質，並針對其需要訂立個別訓練計劃及目標，提供適切的全方位支援，以能及早介入為幼兒營造有利的成長環境。我們的課程設計以興趣為本，藉著有趣的情境及主題，提升幼兒的學習動機。導師更會指導家長透過日常生活體驗及遊戲，促進孩子的身心成長，增加正面的親子互動，以建立緊密的家庭關係。

### 教學策略

本課程由跨專業團隊協作，以兒童為本，家長為夥伴。課程透過實證為本的策略，例如：融合結構化教學(TEACCH)、應用行為分析(ABA)、情境教學法、社交故事、視覺策略等，以興趣為本的介入手法，配合兒童的發展需要及學習模式，有系統地提升兒童的學習能力和成長需要。

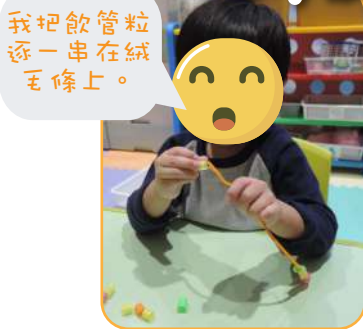
### 上課內容



職業治療師協助我站在圓筒形的鞦韆上前後左右搖晃。

### 感知肌能

### 小手肌



我把飲管粒逐一串在絨毛條上。

### 美術活動



我手持水筆並把水彩塗在泡沬紙上。

### 自理訓練



我嘗試用叉把食物叉起。

### 個人工作系統



我專心地把膠珠逐粒套入圓柱內。

### 專注力



我運用前二指在米中找出紅豆並擺在碟上。

### 社交溝通



我擔任小老師帶領其他小朋友齊做熱身操。

### 音樂活動



我與同學一邊聽音樂一邊敲打鐵片琴作伴奏。

### 家長聲



## 課程資訊

對象：2 - 6歲懷疑或評估有特別需要的兒童  
形式：4 - 6位兒童一組 (人手比例1 : 3)  
日期：逢星期一至五(公眾假期除外) (可選2天、3天或5天課程)  
時間：上午班 9: 30 - 12: 00 / 下午班14: 00 - 16: 30  
地點：旺角中心

## 全方位服務

- ★ 專業治療小組/個別訓練：報讀5天班課程包括每月兩節30分鐘的言語/職業/物理治療小組或個別訓練，報讀3天班課程則包括每月一節30分鐘的言語/職業/物理治療小組或個別訓練。
- ★ 課前評估：由特殊幼兒工作員為兒童進行「兒童綜合能力測試」(詳情可參閱P.11)及按其發展需要設計訓練目標。
- ★ 兒童訓練手冊：導師每月為兒童的學習作記錄及按需要提供家居訓練要點及建議。
- ★ 家長日：導師每6個月面見家長及派發兒童發展進度表。

## 課程特色

### 跨專業協作

#### 跨專業團隊設計及監督課程

由特殊幼兒工作員、言語/職業/物理治療師及註冊社工按兒童的需要度身訂造課程內容，以促進兒童的全面成長，並由臨床心理學家、資深註冊社工及高級特殊幼兒工作員督導課程。

#### 照顧個別學習需要

主要由特殊幼兒工作員/社工以個別及小組形式帶領，為每位兒童訂立個別訓練計劃，旨在照顧學習多樣化，提升兒童的學習能力、專注力及溝通能力，以及各個範疇的能力，包括認知、語言、大/小肌肉、感知肌能、社交、情緒及自理等。

### 活出孩子潛能

#### 多元化教學

以兒童感興趣的題材及遊戲融入教學，著重培養兒童的跨領域素養和能力，不但以美術、體育、音樂、故事等形式作教學媒介，更會應用創新科技設備如機械人，提升兒童的學習效能。

#### 全方位生活體驗

以日常生活的衣、食、住、行作主題訓練 (如進食、購物、乘車等)，透過實踐練習、模擬情境、角色扮演，以提升兒童的自理及生活能力，改善社交溝通，促進兒童融入家庭及社區生活。

## 收費\*

(此收費有效日期截止30/04/2020)

- ★ 每星期2天：\$4400/ 月
- ★ 每星期3天：\$5600/ 月
- ★ 每星期5天(星期一至五)：\$7000/ 月

\*\*如報讀5天課程可獲贈言語或職業治療評估服務。會員及活動報名表



特別優惠!!  
連續報讀  
三個月或以上，  
可享9折優惠

\*家長需填妥會員表及活動報名表，傳真至 3619 0194 / 電郵至 ae1-sky@ssd.salvation.org.hk

# 中心開放日暨

# 簡易評估日 2020

# 大型活動

對象：2歲或以上懷疑有特別需要的兒童  
及其家長

內容：不少家長為孩子的發展速度而煩惱，本中心特意舉辦此活動為懷疑有特別需要的兒童進行職業治療及言語治療的簡易評估。當天也設有中心服務介紹及設施參觀。

日期：28/3/2020 (星期六)

地點：旺角中心

名額：先到先得

導師：職業治療師、言語治療師、  
註冊社工、特殊幼兒工作人員

時間	對象	活動內容
第一節 9:30-12:00	2-6歲以下之兒童及家長	1. 中心服務介紹及設施參觀 2. 簡易評估
第二節 14:30-17:00	6-12歲以上之兒童及家長	

## 費用全免

- ★ 專注及執行力
- ★ 情緒及社交
- ★ 職業治療
- ★ 言語治療



## 復活大冒險



對象：3-8歲兒童及其家長 (設施只適合130cm以下兒童使用)  
內容：本中心的職業治療師、特殊幼兒工作人員及社會工作人員會派發小任務讓親子於Mabaland完成，更會與家長一同探索及發掘潛藏在日常的遊樂設施當中的訓練元素，包括大小肌肉，認知，社交等等！家長掌握相關技巧後，便可於達至從「遊戲」中學習！

Mabaland親子空間遊樂園有巨型波波池、彈床、攀爬迷宮、兒童攀石、巨型積木區等各種玩樂設施，是兒童的玩樂天地！

日期：18/4/2020 (星期六)

時間：10:30-13:00 (於九龍灣地鐵站集合並步行前往)

地點：Mabaland親子空間遊樂園  
(九龍灣得寶花園地下 牛下新城T138舖)

費用：\$250(費用包括一名兒童及一名家長的入場費用，額外成人收費為每位\$50)

名額：10-15 對親子

導師：社會工作人員、職業治療師、特殊幼兒工作人員

備註：截止報名日期：14/2/2020



### 全日任玩!!

活動完成後，親子可自行留在場地繼續使用設施至場地關閉。



# 親子共同齊齊玩

內容:

1 由臨床心理學家向家長講解「孩子主導遊戲」概念

2 「孩子主導遊戲」親子體驗。心理學家及社工會從旁觀察並給予意見



# 親子活動

「鳥飛、魚游、兒童遊戲」是著名遊戲治療大師 Dr. Garry Landreth 的名句。遊戲是孩子最自然的溝通媒介。透過共同玩樂，父母可以與孩子共渡愉快時光之餘，也能夠協助兒童鍛鍊各種發展技能，如輪流互動、共同注意、溝通能力、專注力及情緒等，更能提升親子互動的質素。

對象：6歲或以下兒童及其家長

日期：29/2/2020 (星期六)

時間：10:00- 12:00

地點：旺角中心

費用：\$200/家庭

名額：4-6個家庭

導師：臨床心理學家、社會工作員

**\*\*課程由臨床心理學家  
及註冊社工共同帶領**

# 救世軍賣旗日

對象：任何人士 (18歲以下需由家長陪同)

內容：本中心誠邀各位人士參與本軍的賣旗日，一起渡過一個有意義的星期六早上。

本次賣旗的部份善款將用作支持<童途家友站>計劃，此計劃支援本中心為有特殊學習需要兒童、青少年，以及其家庭提供全方位的服務，請大家多多支持。

日期：21/3/2020 (星期六)

時間：10:00-12:00

地點：荃灣地鐵站集合

費用：N/A

名額：不限

導師：社會工作員



☎ 2783 2323

🌐 [www.salvationarmy.org.hk](http://www.salvationarmy.org.hk)

📍 HSBC 143-2-013116 / BEA 515-10-50541-3

指定受惠項目：手作3.0援助基層婦女及童途家友站





# 主題訓練小組



## 社交小達人

對象：K2-K3懷疑或評估有特別需要兒童

內容：透過進行不同的社交遊戲及活動，讓幼兒在玩樂中提升不同的社交技巧及溝通能力，同時加強同儕之間的合作互動，增加正面的社交經驗。

日期：8/2, 15/2, 22/2, 7/3/2020 (星期六)

時間：10:30-11:30

地點：旺角中心

費用：\$800(共4節)

名額：4-6人

導師：社會工作員



## 音樂孩子專注Level Up

對象：小一至小三懷疑或評估有專注力不足的兒童

內容：此小組以輕鬆的形式讓小朋友透過音樂互動遊戲、玩樂器及音樂律動等，加強他們的聆聽能力和合作性，從而提升他們的專注力及社交意識。

日期：8/2, 15/2, 22/2, 7/3/2020 (星期六)

時間：11:30-12:30

地點：旺角中心

收費：\$1000 (共4節)

名額：4-6人

導師：社會工作員



## <喜閱.繪本>童樂坊

對象：K2-K3兒童

內容：透過分享有趣的繪本故事，讓孩子快樂地走進故事的奇妙世界，在多元化的體驗活動中，提升孩子閱讀興趣及養成良好的閱讀習慣，誘發他們的想像力及創造力。

日期：7/3, 14/3, 21/3, 28/3/2020 (星期六)

時間：11:00-12:00

地點：灣仔中心

收費：\$600 (共4節)

名額：4-6人

導師：特殊幼兒工作員



## 綠綠無窮之 親子開心遊農莊



上期活動回顧





# 全方位家長支援

## 專業講座/工作坊/課程

### 如何協助有執行功能困難的兒童

對象：5-12歲懷疑或評估有專注力不足/過度活躍兒童的家長

內容：執行功能指的是大腦前額葉的功能，主要負責記憶力、專注力、控制衝動、時間管理及靈活變通能力等。患有注意力不足/過度活躍症的學生一般在學習上會遇到很多困難，例如：未能跟從指令、忘記抄寫家課冊、欠帶課堂所需物品、未能準時完成和遞交功課、較難控制情緒、未能整理課堂資料、安排溫習時間、抄寫筆記等，當中涉及不同的執行技巧。本講座目的讓家長了解這些執行技巧如何影響學童於校園所遇到的困難，及讓家長掌握家中管教技巧以提升學童相關的能力。

日期：13/3/2020 (星期五)

時間：19:00-20:30

地點：旺角中心

費用：\$180/人

名額：15人

導師：職業治療師



### 做孩子的專注力導師

對象：5-10歲有特別需要兒童的家長

內容：家長可以透過講座認識什麼是專注力、專注力與孩子的發展階段以及學習加強孩子的專注力的技巧，從而掌握培養孩子專注的方法。

日期：14/3/2020 (星期六)

時間：10:00-11:30

地點：旺角中心

費用：\$180/人

名額：15人

導師：社會工作員

### 與專家對話

對象：2-9歲有特別需要兒童的家長

內容：家長照顧有特別需要的小孩毫不容易，有時也許會遇上心力交瘁的時候。我們誠邀家長於每月聚會，在生活的起落中也不忘喜樂事，一起在輕鬆的環境下交流。本中心的專家同事也會輪流駐場，回應家長的提問及互相交流。

地點：旺角中心

收費：\$200/人 (共3節)

名額：15人

本中心的心靈綠洲旨在讓家長會員有一個讓身心靈放鬆的空間，家長可以在中心開放時間內使用心靈綠洲進行各種靜態活動，例如閱讀書籍，聆聽音樂，聊天，靈修等等。如有需要，歡迎向職員查詢。



日期	時間	講者
6/3 (五)	19:00-21:00	資深言語治療師潘姑娘
3/4 (五)	19:00-21:00	臨床心理學家潘先生
23/5 (六)	10:00-12:00	物理治療師

策劃及捐助 Initiated and funded by:



香港賽馬會慈善信託基金  
The Hong Kong Jockey Club Charities Trust  
同心同步同進 RIDING HIGH TOGETHER

主辦機構 Organized by:



救世軍天鑰家庭及兒童發展中心  
The Salvation Army  
SKY Family and Child Development Centre



## 「從語言技巧開始」系列

### 親子工作坊(一): 與孩子學習閱讀理解

繼上三次的工作坊後，不少參與的家長均表示期望能深化孩子的學習技巧。為針對自閉特色學童的學習特性及需要，本中心的跨專業團隊首次推出親子工作坊，詳情如下：

日期：2020年4月25日(星期六)

時間：上午10:00-下午12:30

地點：旺角中心(旺角廣東道982號嘉富商業中心1樓102室)

內容：

- 提升孩子對閱讀理解的興趣
- 教導孩子輕鬆完成閱讀理解的技巧
- 協助家長在日常生活中加強孩子閱讀理解的能力

對象：小一至小三自閉特色學童及其家長/照顧者

名額：6-8對親子 (先到先得、額滿即止)

費用：全免

講者：資深言語治療師 潘姑娘

- 擁有十多年為特殊需要學童及其家長、老師提供中心及到校服務經驗，並為其他專業同工和言語治療碩士學生提供臨床督導
- 著有《快樂傳情——自閉症譜系障礙兒童社交訓練手冊》及《教孩子說話從零歲起》

查詢：致電 2893 2537與社工宦姑娘聯絡

# 社會工作服務

## 社工輔導(SKYSWO1)

對象：照顧懷疑/確診有特別需要孩子的家長

內容：◎加深家長對孩子的情緒及行為的了解

◎緩解家長照顧孩子面對的壓力及提供情緒支援

地點：家訪/中心訪談

收費：\$500/小時

## 專業成長綜合服務

目的：透過個別訓練及輔導，協助家長在家中更有效為有特別需要的子女提供訓練及管教。

對象：3-14歲懷疑或評估為自閉症譜系障礙、發展障礙或其他特別需要的子女及其家長。

形式：以個別指導形式，提供訓練及輔導服務。

內容：評估後，按服務使用者及其家庭需要設計服務內容，包括：

- ◎社交溝通訓練
- ◎執筆技巧
- ◎行為情緒管理
- ◎認知訓練
- ◎學校適應
- ◎自理訓練
- ◎親子關係
- ◎家居及社區生活訓練
- ◎專注力訓練

收費：由註冊社工提供1節評估及8節訓練(每節1小時) \$4950

由註冊社工提供1節評估及16節訓練(每節1小時) \$9350

\*若個別節數改由臨床心理學家提供服務，該節需額外收取\$650附加費用。臨床心理學家只提供中心服務。

## 特殊幼兒工作服務

### 兒童綜合能力測試 (SKYSCWO1)

對象：2-6歲兒童

內容：◎兒童綜合能力初步測試

◎如需書面簡報，另加\$200

地點：灣仔/旺角中心

收費：\$700(約1小時15分鐘)

### 兒童個別綜合訓練 (SKYSCWO2)

對象：2-6歲兒童

內容：◎訓練認知、語言、大小肌肉、社交及自理六大範疇。

◎家居訓練建議，或按需要提供家居訓練教材，促進兒童學習成效

地點：灣仔/旺角中心

收費：\$2000(每4節為1期，每節45分鐘)

# 臨床心理/教育心理服務

## 智能評估 (SKYCP01)

對象：4-16歲兒童/青少年  
內容：◎韋氏兒童智力量表(第四版)  
地點：灣仔/旺角中心  
收費：\$4000

臨床心理/教育心理評估服務包括：  
評估前/後家長面談及簡單英文書面報告，  
如要索取詳細英文報告，另加\$1200。  
若兒童需要多於一個臨床心理/教育心理評估服務，  
第二個或以上的評估服務可獲\$2000減免。  
(此優惠至30/4/2020)

## 自閉症評估 (SKYCP02)

對象：2-14歲兒童/青少年  
內容：◎自閉症評估  
◎臨床行為觀察  
地點：灣仔/旺角中心  
收費：\$5000

\*臨床心理學家會按兒童個別需要而建議再進行  
智能評估或學前兒童綜合發展評估，第二個評估  
服務費用可獲\$2000減免。

## 讀寫障礙風險評估 (SKYCP05)

對象：4歲8個月至6歲5個月兒童  
(就讀K2/K3)  
內容：◎香港讀寫障礙及早識別量表  
地點：灣仔/旺角中心  
收費：\$3000

## 專注力不足/過度活躍症評估 (SKYCP03)

對象：6-15歲兒童/青少年  
內容：◎家長及教師問卷  
◎專注力評估 ◎智能評估  
◎臨床行為觀察  
地點：灣仔/旺角中心  
收費：\$6000

## 讀寫障礙評估 (SKYCP06)

對象：小一至中三兒童/青少年  
內容：◎智能評估  
◎視覺感知評估 (如需要)  
◎香港小學讀寫障礙測驗(第三版)/  
◎香港初中學生讀寫障礙測驗(第二版)  
地點：灣仔/旺角中心  
收費：\$6000

## 學前兒童綜合發展評估 (SKYCP04)

對象：3歲4個月至6歲兒童  
內容：香港學前兒童綜合發展量表  
(評估範疇：認知、語言、社  
交認知、視覺感知、大肌肉、  
小肌肉、早期認讀及識數)  
地點：灣仔/旺角中心  
收費：\$5500

## 臨床心理諮詢 (SKYCP07)

對象：照顧有特別需要孩子的家長  
內容：◎對兒童的發展問題作初步了解  
◎加深家長對孩子的情緒及行為問題的了解  
◎緩解家長照顧孩子的心理壓力  
地點：灣仔/旺角中心  
收費：\$1200/小時 · 每節1-1.5小時(第5節起  
\$1000/小時)

## 言語治療評估服務 (SKYSTO1)

對象：2-16歲兒童  
評估範疇：◎語言理解和表達 ◎發音能力和口腔機能  
◎聲線質素 ◎說話流暢度 ◎社交溝通技巧  
評估工具 ◎香港兒童口語(粵語)力量表(HKCOLAS)  
和方法：◎香港粵語發音測試(HKCAT)  
◎象徵性遊戲測試(第二版)  
(Symbolic Play Test: Second Edition)  
◎粵語(香港)語言表達量表(CELS)  
◎遊戲、看圖說話、面談  
地點：灣仔/旺角中心  
收費：\$1200(一般評估, 約1小時)  
\$3000(HKCOLAS評估, 約3小時)

(治療師會根據兒童的語言背景和需要運用廣東話或英語進行評估)  
(以上收費包括書面簡報)

## 言語治療服務

### 言語治療個別訓練 (SKYSTO2)

對象：2-16歲兒童  
訓練範疇：◎語言理解和表達  
◎發音能力和口腔機能  
◎聲線質素 ◎說話流暢度  
◎社交溝通技巧(歡迎家長出席課堂)  
地點：灣仔/旺角中心  
收費：每節\$650/45分鐘(言語治療師)  
每節\$750/45分鐘(資深言語治療師)  
(每4節為1期)

# 職業治療服務

## 職業治療評估服務 (SKYOTO1)

對象：0-12歲兒童  
內容：透過臨床觀察及評估測試，評估兒童的感覺肌能、視覺感知、感覺統合能力、書寫能力及自理能力。  
地點：灣仔/旺角中心  
收費：\$1400 (約1-1.5小時)

\*如需書面簡報，另加\$200;  
如需詳細報告，另加\$1000

## 專注力個別訓練 (SKYOTO4)

對象：3-7歲懷疑或評估有專注力不足的兒童  
內容：  
◎學習自我調節的策略以達至合適的醒覺度  
◎提升視覺及聽覺專注力  
◎改善執行功能 (包括減少衝動行為、增強自我控制能力、記憶力、重組及管理能力、解難能力)

地點：旺角中心  
名額：4人  
時間：逢星期三組：15:30 - 16:15  
逢星期五組：16:30 - 17:15  
收費：每期\$1400 (每4節為一期)

## 職業治療個別訓練 (SKYOTO3)

對象：0-12歲兒童  
內容：因應兒童在大小肌肉發展、手眼協調、感覺統合或書寫能力的需要，作出針對性的訓練。  
地點：灣仔/旺角中心  
收費：\$650/節 /45分鐘 (職業治療師)  
\$750/節/45分鐘 (資深職業治療師)  
(每4節為1期)

## 感統遊樂園 (SKYMK201901)

對象：2-6歲懷疑或評估有感覺統合失調的兒童  
內容：職業治療師根據兒童的感官反應程度，透過多元化感統活動，達到以下訓練目標：  
◎改善感覺調節能力：  
針對兒童的感覺需要，調節醒覺度及情緒  
◎改善感覺處理能力：  
改善動作協調及計劃能力，提升專注力  
◎提升情緒控制能力：  
幫助控制自我情緒，提升學習及社交表現

地點：旺角中心  
名額：3人  
時間：逢星期三組：11:00 - 11:45  
逢星期五組：16:30 - 17:15  
收費：每期\$1400 (每4節為一期)

# 物理治療服務

## 物理治療評估服務 (SKYPTO1)

對象：2-12歲兒童  
內容：  
◎兒童的姿勢、動作協調、動作計劃及行動組織力、平衡力、骨骼發展、腳部情況(如扁平足)、體適能狀況(心肺功能、肌力、柔軟度)等  
◎兒童動作ABC評估測驗(第二版) /  
◎皮巴迪動作發展量表(第二版) /  
◎布魯茵克斯 /  
歐希瑞斯基動作能力測驗(第二版)

地點：灣仔/旺角中心  
收費：\$1400 (約1-1.5小時)

\*如需書面簡報，另加\$200;  
如需詳細報告，另加\$1000

## 物理治療個別訓練 (SKYPTO2)

對象：2-12歲兒童  
內容：  
◎提供訓練及家居訓練建議  
◎骨骼發展：改善如脊柱側彎、寒背、足部問題等  
◎姿勢控制：坐姿、站姿及步姿  
◎平衡能力：靜態及動態平衡能力  
◎動作協調：手眼/腳眼協調、手腳協調  
◎體適能：改善心肺功能、柔軟度  
◎運動技巧：跑步、跳遠/高、球類活動技巧

地點：灣仔/旺角中心  
收費：\$750/節 (資深物理治療師)  
每節45分鐘 (每4節為1期)

## 加強小朋友敘事能力

很多小朋友都喜歡看卡通片，因為卡通片的畫面吸引，卡通人物也可給小朋友親切感。適當地與小朋友一起看卡通片，的確可以作為親子溝通的題材。究竟父母可以如何利用於卡通片跟小朋友交流？同時又需要注意甚麼呢？

### 父母扮下大頭蝦 增加小朋友解難力

父母可以利用卡通片加強小朋友理解、傾談、想像以及解決問題的能力，也可以鼓勵小朋友學習卡通人物的好行為。父母可以跟小朋友在看完卡通片後傾談或討論卡通片的內容。例如：「如果你是主角，你會怎樣做？」、「你喜歡片段內哪一個角色？為什麼？」

此外，與小朋友一同觀看卡通片是一個練習理解別人感受的好機會。卡通片人物的表情感受的表達通常比較誇張，小朋友較易掌握；而且小朋友能從片段中理解人物感受的前因後果。父母可以跟孩子一起看卡通片，在人物出現某感受時暫停一下，請小朋友估計人物的感受，學習運用不同精確的感受詞描述感受，如：失望、滿意，也可鼓勵小朋友說出人物感受背後的想法。

最後，父母也可請小朋友向第三者分享一下卡通片內的事件，這是講故事訓練的一種。

不過，讓小朋友看卡通片時，家長有幾點是必需注意的：

(一) 首先留意小朋友的歲數和觀看的时间。根據美國兒科學會的指引，兩歲以下的小朋友需要避免獨自觀看視頻或者電子產品。二至五歲的兒童也需限制在每天不超過一小時。六歲以上的小孩也需要避免沉迷。其實，父母與孩子觀看十分鐘左右的卡通片，已有非常足夠的溝通題材。

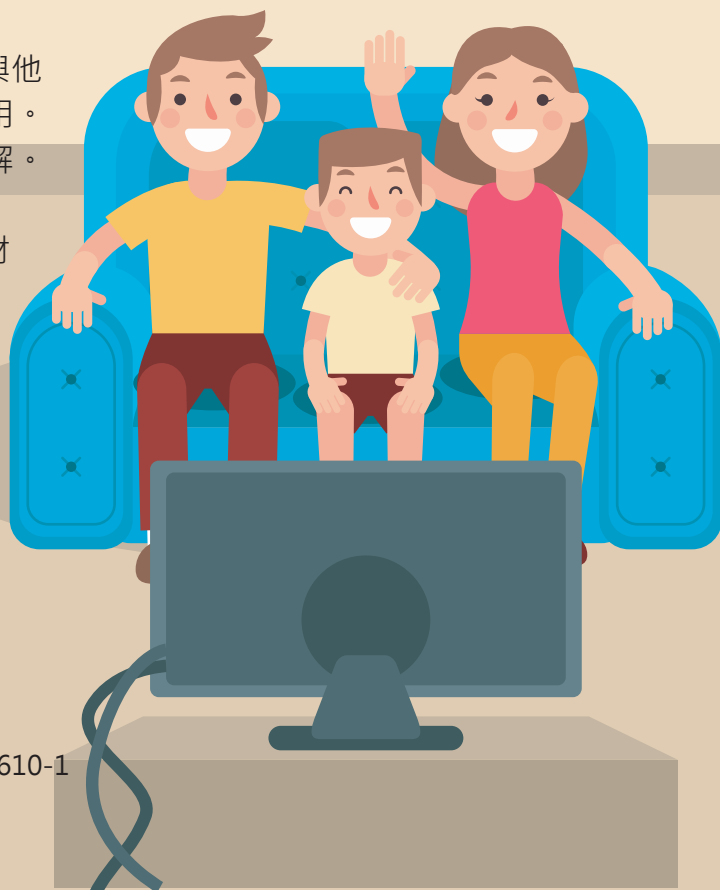
(二) 成人陪伴和交流是相當重要。小朋友需要有人與他交流，才可以把在卡通片中學到詞彙和語句靈活運用。此外，家長也可在觀看的過程中給予孩子指導和講解。

(三) 最後，家長需要先觀看有關卡通片，以決定題材是否合適，才與小朋友觀看。

潘穎文，言語治療師，現於救世軍天鑰家庭及兒童發展中心工作；常結合言語治療師與媽媽的身份，與父母找尋合適的育兒方法；著作有《快樂傳情-自閉症譜系障礙兒童社交訓練手冊》及《教孩子說話從從零歲起》。

參考資料：

<https://www.salvationarmy.org.hk/ssd/sky/hk/blog/20190610-1>





# 報名方法

## 報名方法：

報名表格可到 <https://www.salvationarmy.org.hk/ssd/sky> 的下載區下載  
或掃描QR Code 直接下載

填妥報名表格後，以其中一項方式遞交：

- 1) 傳真至 3619 0194；或
- 2) 電郵至 [ae1-sky@ssd.salvationarmy.org.hk](mailto:ae1-sky@ssd.salvationarmy.org.hk)；或
- 3) 郵寄至 九龍旺角廣東道982號嘉富商業中心1樓102室

直接掃描下載表格



會員及活動報名表

## 繳費方法：

- a) 親臨旺角/灣仔中心繳交現金/支票  
\*支票抬頭：「救世軍」或「The Salvation Army」
- b) 存入匯豐銀行戶口「503-011330-001」（名稱：救世軍），  
並保留存款收據

# WHATSAPP廣播服務

助你緊貼救世軍天鑰家庭及兒童發展中心最新活動資訊



## 收取資訊三部曲：

1

儲存  
[9164 7748]  
於閣下電話通訊錄

2

輸入文字訊息  
[SKY]  
並發送訊息至號碼

9164 7748

## 透過 WhatsApp <廣播功能> 發放活動資訊

- 加入whatsapp號碼即**同意**本中心日後向你發放最新消息及其他活動資訊。
- Whatsapp廣播形式為收件人**只會看到單一訊息**，並且不會顯示其他收件人的聯絡資料，以有效保障閣下個人私隱。
- Whatsapp號碼**不提供即時諮詢及一般查詢服務**！不便之處，敬請見諒。
- 如有需要，請直接致電本中心查詢。



印刷數量：2000份  
出版日期：2020年1月

(如未能投寄，請交回九龍旺角廣東道982號嘉富商業中心1樓102室)



灣仔中心地址：  
救世軍街6號  
教育及發展中心4樓403室  
(灣仔站A3出口，步行約10分鐘)



旺角中心地址：  
旺角廣東道982號  
嘉富商業中心1樓102室(大廈入口在山東街)  
(旺角站E1出口，步行約5分鐘)

