

救世軍天鑰家庭及兒童發展中心 (支援有特別需要兒童及家庭)
The Salvation Army
SKY Family and Child Development Centre
(Support children with special needs & their families)



救世軍是一個國際基督教教會和慈善組織。致力於塑造生命、關懷社群和造就信徒。自1930年起服務香港社會。因著神的愛積極回應本土需要。向處於危難和天災中的人提供援助。工作包括：傳揚福音、支援困難中的家庭、關懷弱勢長者、啟迪兒童及青少年、扶持殘障人士、扶助邊緣社群及救援災民。

活動季刊
2019年
9月-12月



立即Like! 緊貼
最新活動資訊

*低收入家庭可享有全額/半額資助
詳情可致電查詢

旺角中心：旺角廣東道982號嘉富商業中心1樓102室(旺角港鐵站E1出口，步行約5分鐘)

灣仔中心：灣仔救世軍街6號教育及發展中心4樓403室(灣仔港鐵站A3出口，步行約10分鐘)

電話：3619 0191 (旺角)/ 2893 2537 (灣仔)

電郵：ae1-sky@ssd.salvation.org.hk (旺角)

傳真：3619 0194 (旺角)/ 2893 2535 (灣仔)

電郵：sky@ssd.salvation.org.hk (灣仔)

網址：<http://www.salvationarmy.org.hk/ssd/sky>

Facebook: <https://www.facebook.com/saskycentre>

~ 目錄 ~

單位介紹	P. 2
「天賦寶寶」跨專業密集式兒童訓練課程	P. 3-4
秋冬大型活動	P. 5
親子活動	P. 6
初小主題訓練小組	P. 7
全方位家長支援	P. 8-9
家滿愛兒童成長計劃	P. 10
言語治療服務	P. 10
臨床心理/教育心理服務	P. 11
特殊幼兒工作服務	P. 11
社會工作服務	P. 11
職業治療服務	P. 12
物理治療服務	P. 12
專家分享	P. 13
報名方法	P. 14

編者的話

大家好！在剛過去的七月，我們舉辦了以「心」互通 - 「家庭為本」家長講座及工作坊。透過專業團隊及家長的分享，相信參加者認識到親子遊戲對建立正面互動關係和促進孩子心理成長的幫助，並掌握親子遊戲的回應技巧，有助他們在自然環境中成長。感謝當日出席的家長積極提問及參與工作坊的活動！



如家長有興趣進一步實踐親子遊戲的方法，歡迎報名「親子共同齊齊玩」（詳情可參閱 P.6）。

另外，我們亦舉辦了「與專家對話」家長活動，分別邀請了臨床心理學家，言語治療師，高級特殊幼兒工作員等，與家長分享及交流。專家不但分享經驗，更與家長一起DIY家居訓練的教材，例如無毒紙黏土及情緒安靜瓶。（詳情可參閱P.8）



單位介紹

天鑰家庭及兒童發展中心 SKY Family and Child Development Centre

專為有特別需要的幼兒、兒童及青少年和其家庭提供以「家庭為本」及「伙伴同行」的全方位專業支援服務。本單位的旺角中心已於2018年11月正式啟用。中心設有感覺統合室、言語治療室、遊戲室、小組活動室及心靈綠洲等，每間房間都為有特別需要的孩子及家庭而設計。



服務理念

- ★ SKY = Special Keys for You
- ★ 我們相信每個有特別需要的孩子都擁有天賦潛能、每個家庭都蘊含着寶貴的資源及能量。我們的服務團隊會與孩子及家庭成員一起尋找屬於他們獨特的「鑰匙」，開啟通往「希望之門」，讓孩子的特色和專長得以發掘及能被人欣賞、家庭內在的力量得以善用和發揮；家庭成員間能夠攜手共同迎接生活上的挑戰，讓家庭的功能更有效地發揮，促進他們在其家庭、學校及社區享受理想的優質生活。

服務對象

- ★ 有特別需要的幼兒、兒童及青少年和其家庭
 - ◎ 自閉症譜系障礙(ASD)
 - ◎ 發展障礙(DD)
 - ◎ 特別學習障礙(SpLD) · 如讀寫障礙
 - ◎ 專注力缺乏及過度活躍症(ADHD)
 - ◎ 情緒困擾
 - ◎ 其他有特別需要的孩子
- ★ 老師及從事有特別需要的幼兒、兒童及青少年之相關的支援系統人士

服務目標

- ★ 提供支援服務予有特別需要孩子的相關系統(家庭、學校)
- ★ 提供適切訓練及支援予有特別需要的兒童及青少年
- ★ 鞏固及維繫家庭的溝通及凝聚力，讓家庭成員享受理想的家庭及社區生活，並協助家庭建立社區支援網絡。
- ★ 裝備家長/照顧者掌握訓練孩子的知識和技巧，增強他們教導孩子的信心，舒緩家長/照顧者的壓力

服務團隊

- ★ 臨床心理學家
- ★ 註冊社會工作員
- ★ 教育心理學家
- ★ 高級特殊幼兒工作員
- ★ 職業治療師
- ★ 特殊幼兒工作員
- ★ 物理治療師
- ★ 行政人員
- ★ 言語治療師
- ★ 復康助理

Kiss PaMa

「錫錫爸媽」(Kiss PaMa) 計劃

自中心2013年成立後，我們留意到部份家庭因資源所限，未能為子女安排適切的服務。為回應社會需要，本中心有幸由2014年起獲救世軍資助推行「錫錫爸媽」(Kiss PaMa) 計劃，**主要為低收入及基層家庭的家長及照顧者提供費用減免的服務**。如欲申請資助，建議先填寫會員申請表及活動報名表(註名需「申請費用減免」)，或與註冊社工宦姑娘(2893 2537)或邱姑娘(3619 0191)聯絡。**申請家庭需提交相關經濟證明，資助名額有限，本中心保留最終決定資助權。**



「天賦寶寶」



跨專業密集式兒童訓練課程


我們相信每個孩子都擁有天賦潛能。本中心的跨專業服務團隊會協助家長發掘和了解孩子的特質，並針對其個別需要訂立個別訓練計劃及目標，提供適切的全方位支援，以能及早介入為幼兒營造有利的成長環境。我們的課程設計以興趣為本，藉著有趣的情境及主題，提升幼兒的學習動機。導師更會指導家長透過日常生活體驗及遊戲，促進孩子的身心成長，增加正面的親子互動，以建立緊密的家庭關係。


教學策略


本課程由跨專業團隊協作，以兒童為本，家長為夥伴。課程透過實證為本的策略，例如：融合結構化教學(TEACCH)、應用行為分析(ABA)、情境教學法、社交故事、視覺策略等，以興趣為本的介入手法，配合兒童的發展需要及學習模式，有系統地提升兒童的學習能力和成長需要。

課程特色


跨專業協作


 **跨專業團隊設計及監督課程**
特殊幼兒工作人員、言語/職業/物理治療師、註冊社工，按兒童的需要度身訂造課程內容，以促進兒童的全面成長，並由臨床心理學家、資深註冊社工及高級特殊幼兒工作人員督導課程。

 **照顧個別學習需要**
主要由特殊幼兒工作人員/社工以個別及小組形式帶領，為每位兒童訂立個別訓練計劃，旨在照顧學習多樣化，提升兒童的學習能力、專注力及溝通能力，以及各個範疇的能力，包括認知、語言、大/小肌肉、感知肌能、社交、情緒、自理等。


 **專業治療小組/個別訓練**
報讀5天班課程包括每月兩節30分鐘的言語/職業/物理治療小組或個別訓練，報讀3天班課程則包括每月一節30分鐘的言語/職業/物理治療小組或個別訓練。


活出孩子潛能

 **多元化教學**
以兒童感興趣的題材及遊戲融入教學，著重培養兒童的跨領域素養和能力，不但以美術、體育、音樂、故事等形式作教學媒介，更會應用創新科技設備(如機械人、互動地板投射遊戲)促進兒童提升學習效能。

 **全方位生活體驗**
以日常生活的衣、食、住、行作主題訓練(如進食、購物、乘車等)，透過實踐練習、模擬情境、角色扮演，以提升兒童的自理及生活能力，改善社交溝通，促進兒童融入家庭及社區生活。

家長同行

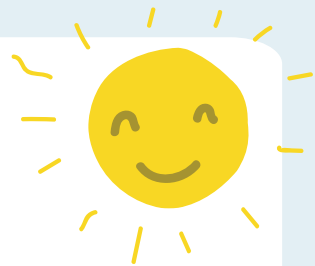
 **課後家長會**
導師按需要於課後向家長反映兒童的學習表現及家居訓練的建議，亦鼓勵家長分享兒童的日常表現，以提升對兒童訓練需要及進度的了解，把訓練成果延伸至家庭/社區生活當中。

 本中心設其他家長支援活動，歡迎家長報名參加。
(詳情可參閱P.8)



課程資訊

對象：2 - 6歲懷疑或評估有特別需要的兒童
 形式：4 - 6位兒童一組 (人手比例1 : 3)
 日期：逢星期一至五(公眾假期除外) (可選2天、3天或5天課程)
 時間：上午班 9: 30 - 12: 00 / 下午班14: 00 - 16: 30
 地點：旺角中心



上課內容

大肌肉訓練

社交溝通訓練

自理能力訓練

感知肌力訓練

個人工作系統

專注力訓練

美術活動

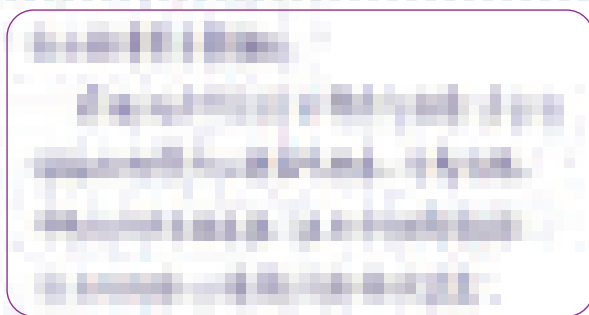
聖經故事(品德教育)

音樂活動

支援及跟進服務

- ★ 課前評估：由特殊幼兒工作人員為兒童進行「兒童綜合能力測試」(詳情可參閱P.11)及按其發展需要設計訓練目標。
- ★ 兒童訓練手冊：導師每月為兒童的學習作記錄及按需要提供家居訓練要點及建議。
- ★ 家長日：導師每6個月面見家長及派發兒童發展進度表。

家長心聲



收費*

(此收費有效日期截止31/12/2019)

- ★ 每星期2天：\$4400/ 月
- ★ 每星期3天：\$5600/ 月
- ★ 每星期5天(星期一至五)：\$7000/ 月

**如報讀5天課程可獲贈言語或職業治療評估服務。



會員及活動報名表

特別優惠!!
 連續報讀
 三個月或以上,
 可享9折優惠

*家長需填妥會員表及活動報名表, 傳真至 3619 0194 / 電郵至 ae1-sky@ssd.salvation.org.hk

親子秋季小聚會

- 對象：3-6歲懷疑或評估有特別需要孩子及其家長
內容：義工導師會教導家長及孩子一同製作<水晶寶寶瓶>，在製作過程中促進親子互動，之後更有茶點時間，一起分享小食及交流。
日期：21/9/2019 (星期六)
時間：10:30 -12:00
地點：旺角中心
費用：全免
名額：8-10個家庭



費用全免

秋冬大型活動

親子紗廠遊

- 對象：5歲或以上懷疑或評估有特別需要的兒童及其家庭
內容：到訪南豐紗廠，認識本土新地標及本港紡織歷史；增加家人相處的機會，讓參加者共度愉快的週末；提升日期：家庭與其他參加者的認識，建立伙伴關係
時間：20/10/2019 (星期六)
10:30-15:30
地點：南豐紗廠 (荃灣白田壩街45號)
費用：\$60/人
備註：*集合及解散地點：荃灣地鐵站
*費用已包工作坊，但不包午膳



綠綠無窮之 親子開心遊農莊

- 對象：2歲以上懷疑或評估有特別需要的兒童及其家庭
內容：位於元朗的開心花園農莊設有田園、餵飼小動物區、兒童遊樂場等，遊場內不但有鞦韆、滑梯，更有攀爬架及搖搖椅等設施，讓家長與小朋友一同放電同時親親大自然。
日期：24/11/2019 (星期日)
時間：13:00-18:00
地點：旺角中心 (集合)
費用：\$100/人
備註：*費用包括乘搭旅遊巴
*費用包括農莊入場費



SKY聖誕聚一聚 2019

- 對象：懷疑或評估有特別需要的兒童及其家庭
內容：學童表演、攤位活動、茶點時間、遊戲、抽獎及拍照時間
日期：15/12/2019 (星期日)
時間：14:00-17:00
地點：香港灣仔救世軍街 6 號教育及發展中心 303 室
費用：\$50/人
備註：歡迎兒童在活動中擔任
(1)表演嘉賓或
(2)於攤位活動中擔任小義工，有興趣可致電查詢及報名！

凡以上一次性大型活動，若活動當天受惡劣天氣而未能如期舉行，中心一律不設退款。若情況許可，中心會作出改期安排。
不便之處，敬請原諒。

*本中心將保留所有最終決定權。

親子活動

親子社交小達人

對象：K2-K3懷疑或評估有特別需要兒童及家長
內容：透過進行不同的親子社交遊戲及活動，讓幼兒在玩樂中提升不同的社交技巧及溝通能力，同時增加親子及同儕之間的合作互動，增加正面的社交經驗。
日期：23/11, 30/11, 7/12, 14/12 (星期六)
時間：11:00-12:00
地點：旺角中心
費用：\$800 (共4節)
名額：6個家庭
導師：社會工作員



擦出和諧悅色

對象：3歲以上兒童及其家長
內容：透過親子創作，讓家長不用太多顧慮，拿起簡單的畫具，透過粉彩，加上手指頭及其他小工具與孩子一同擦出溫暖的色調。
日期：16/11/2019 (星期六)
時間：14:00- 16:00
地點：旺角中心
費用：\$250/家庭(26/10前報名\$200/家庭)
名額：6-7個家庭
導師：社會工作員
備註：*費用包括材料費
*參加者不需要任何畫畫經驗



親子共同齊齊玩

內容：

1 由臨床心理學家向家長講解「孩子主導遊戲」概念

2 「孩子主導遊戲」親子體驗，心理學家及社工會從旁觀察並給予意見

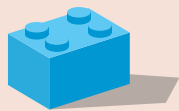
「鳥飛、魚游、兒童遊戲」是著名遊戲治療大師 Dr. Garry Landreth 的名句。遊戲是孩子最自然的溝通媒介。透過共同玩樂，父母可以與孩子共渡愉快時光之餘，也能夠協助兒童鍛鍊各種發展技能，如輪流互動、共同注意、溝通能力、專注力及情緒等，更能提升親子互動的質素。

對象：6歲或以下兒童及其家長
日期：16/11/2019 (星期六)
時間：10:00- 12:00
地點：旺角中心
費用：\$200/家庭
名額：4-6個家庭
導師：社會工作員



****課程由臨床心理學家
及註冊社工共同帶領**

初小主題訓練小組



LEGO小達人

對象：小一至小三自閉特色兒童
內容：透過運用LEGO元素，提升學童的溝通意願，並以小組活動掌握分工及合作的技巧，促進表達及理解別人想法的能力。

LEGO合作時間、角色扮演、討論環節

日期：9/11, 16/11, 23/11, 30/11 (星期六)

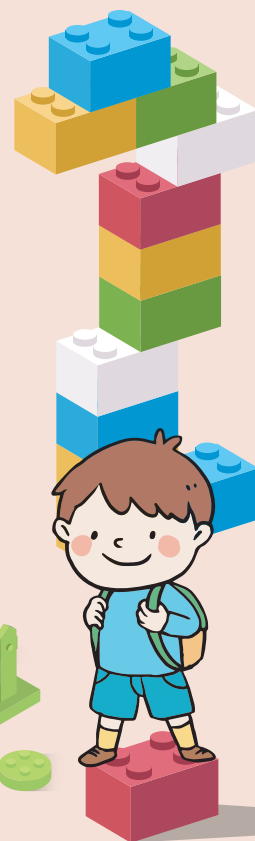
時間：14:30-16:00

地點：旺角中心

收費：\$1000 (共4節)

名額：4-6人

導師：社會工作員



Easy Phonics (Step 1)

對象：6-8歲初小兒童

內容：Orton-Gillingham(OG)教學法是一個生動有趣的教學方法，被美國的學校採用。本課程有系統地介紹英文字母的發音，讓兒童提升音素意識 (phonemic awareness)，學會分辨音素，合併音素(Blending)及分割字音(segmenting)，從而改善他們英文字詞的拼讀技巧。

日期：10/10, 17/10, 24/10, 31/10, 7/11, 14/11
(逢星期四)

時間：19:15-20:30pm

地點：旺角中心

收費：\$720 (共6節)

名額：6人

導師：資深社會工作員



全方位家長支援

專業講座/工作坊/課程

學習好簡單

對象：5-10歲有特別需要兒童的家長
內容：視覺型學習？聽覺型學習？動覺型學習？原來每個人都會有一種偏好的學習模式，小孩亦然。若在訓練時能配合小孩本身的學習模式，自然能夠事半功倍。

日期：19/10/2019 (星期六)

時間：10:00 -12:00

地點：旺角中心

費用：\$100

名額：15人

導師：社會工作員



與專家對話

對象：2-9歲有特別需要兒童的家長

內容：家長照顧有特別需要的小孩毫不容易，有時也許會遇上心力交瘁的時候。我們誠邀家長於每月聚會，在生活的起落中也不忘喜樂事，一起在輕鬆的環境下交流。本中心的專家同事也會輪流駐場，讓家長發問有關問題及互相交流。

地點：旺角中心

收費：\$150/人 (共3節)

名額：15人

日期	時間	講者
12/10(六)	10:00-12:00	一級職業治療師伍姑娘
8/11 (五)	19:00-21:00	臨床心理學家梁姑娘
6/12 (五)	19:00-21:00	資深社會工作員吳先生



本中心的心靈綠洲旨在讓家長會員有一個讓身心靈放鬆的空間，家長可以在中心開放時間內使用心靈綠洲進行各種靜態活動，例如閱讀書籍，聆聽音樂，聊天，靈修等等。如有需要，歡迎向職員查詢。



策劃及捐助 Initiated and funded by:



香港賽馬會慈善信託基金
The Hong Kong Jockey Club Charities Trust
同心同步同進 RIDING HIGH TOGETHER

主辦機構 Organized by:



救世軍天鑰家庭及兒童發展中心
The Salvation Army
SKY Family and Child Development Centre



家長工作坊(三):

「從語言技巧開始」系列: 如何提升子女閱讀理解能力?

繼上兩次的工作坊後，現針對自閉特色兒童的學習特性及需要，本中心的跨專業團隊將舉行第三場「從語言技巧開始」系列工作坊，詳情如下：

日期：2019年10月12日(星期六)

時間：上午10:00-下午12:30

地點：旺角中心(旺角廣東道982號嘉富商業中心1樓102室)

內容：

- 自閉特色兒童在閱讀理解常遇到的挑戰
- 適用於自閉特色兒童的閱讀理解策略
- 促進閱讀能力的小貼士

對象：小一至小三自閉特色兒童的家長/照顧者

名額：15人 (先到先得、額滿即止)

費用：全免

講者：資深言語治療師 潘姑娘

- 於2004年及2008年於香港大學取得言語及聽覺榮譽理學士和社會科學(輔導)碩士優異畢業的資格
- 擁有十多年為特殊需要學童及其家長、老師提供中心及到校服務經驗，並為其他專業同工和言語治療碩士學生提供臨床督導
- 著有《快樂傳情——自閉症譜系障礙兒童社交訓練手冊》及《教孩子說話從零歲起》

查詢：致電 2893 2537與社工宦姑娘聯絡

「家滿愛」兒童成長計劃

現時有特別需要的兒童輪候政府資助服務需時，有經濟困難的家庭又無法承擔非資助的服務費用，往往錯過了及早介入的黃金機會。有見及此，「家滿愛」兒童成長計劃為這類型的家庭提供資助服務。

臨床心理/教育心理評估

智能評估	學前兒童綜合發展評估
自閉症評估	讀寫障礙風險評估
專注力不足/過度活躍症評估	讀寫障礙評估

半價

言語治療套餐

言語治療評估1節 + 言語治療個別訓練4節
原價：~~\$3800~~ 優惠價：\$1900

職業治療套餐 1

職業治療評估1節 + 職業治療個別訓練4節
原價：~~\$4000 (職業治療師) / \$4400 (資深職業治療師)~~
優惠價：~~\$2000 (職業治療師) / \$2200 (資深職業治療師)~~

職業治療套餐 2

職業治療評估 + 感統遊樂園小組(4節)
原價：~~\$2800~~ 優惠價：\$1400

此計劃由中原慈善基金贊助

(申請家庭需提交相關經濟證明，資助名額有限，本中心保留最終決定資助權)

言語治療服務

言語治療評估服務 (SKYSTO1)

對象：2-16歲學童
評估：◎語言理解和表達 ◎發音能力和口腔機能
範疇：◎聲線質素 ◎說話流暢度 ◎社交溝通技巧評估
估工具：◎香港兒童口語(粵語)力量表(HKCOLAS)
和方法：◎香港粵語發音測試(HKCAT)
◎象徵性遊戲測試(第二版)
(Symbolic Play Test: Second Edition)
◎粵語(香港)語言表達量表(CELS)
◎遊戲、看圖說話、面談
地點：灣仔/旺角中心
收費：\$1200 (一般評估，約1小時)
\$3000 (HKCOLAS評估，約3小時)

(治療師會根據兒童的語言背景和需要運用廣東話或英語進行評估)
(以上收費包括書面簡報)

言語治療個別訓練 (SKYSTO2)

對象：2-16歲學童
訓練：◎語言理解和表達
範疇：◎發音能力和口腔機能
◎聲線質素 ◎說話流暢度
◎社交溝通技巧(歡迎家長出席課堂)
灣仔/旺角中心
地點：每節\$650/45分鐘(言語治療師)
收費：每節\$750/45分鐘(資深言語治療師)
(每4節為1期)

臨床心理/教育心理服務

智能評估 (SKYCP01)

對象：3-16歲兒童/青少年
內容：◎韋氏兒童智力量表(第四版)/
◎魏氏幼兒智力量表(第四版)
地點：灣仔/旺角中心
收費：\$4000

臨床心理/教育心理評估服務包括：
評估前/後家長面談及簡單英文書面報告，
如要索取詳細英文報告，另加\$1200。
若兒童需要多於一個臨床心理/教育心理評估服務，
第二個或以上的評估服務可獲\$2000減免。
(此優惠至31/12/2019)

自閉症評估 (SKYCP02)

對象：2-14歲兒童/青少年
內容：◎自閉症評估
◎臨床行為觀察
地點：灣仔/旺角中心
收費：\$5000

讀寫障礙風險評估 (SKYCP05)

對象：4歲8個月至6歲5個月兒童
(就讀K2/K3)
內容：◎香港讀寫障礙及早識別量表
地點：灣仔/旺角中心
收費：\$3000

專注力不足/過度活躍症評估 (SKYCP03)

對象：6-15歲兒童/青少年
內容：家長及教師問卷
◎專注力評估 ◎臨床行為觀察
地點：灣仔/旺角中心
收費：\$4000

讀寫障礙評估 (SKYCP06)

對象：小一至中三兒童/青少年
內容：◎智能評估
◎視覺感知評估 (如需要)
◎香港小學讀寫障礙測驗(第三版)/
◎香港初中學生讀寫障礙測驗(第二版)
地點：灣仔/旺角中心
收費：\$6000

學前兒童綜合發展評估 (SKYCP04)

對象：3歲4個月至6歲兒童
內容：香港學前兒童綜合發展量表
(評估範疇：認知、語言、社交
認知、視覺感知、大肌肉、
小肌肉、早期認讀及識數)
地點：灣仔/旺角中心
收費：\$5500

臨床心理諮詢 (SKYCP07)

對象：照顧有特別需要孩子的家長
內容：◎對兒童的發展問題作初步了解
◎加深家長對孩子的情緒及行為問題的了解
◎緩解家長照顧孩子的心理壓力
地點：灣仔/旺角中心
收費：\$1200/小時，每節1-1.5小時(第5節起
\$1000/小時)

特殊幼兒工作服務

兒童綜合能力測試 (SKYSCCW01)

對象：2-6歲兒童
內容：◎兒童綜合能力初步測試
◎如需書面簡報，另加\$200
地點：灣仔/旺角中心
收費：\$700 (約1小時15分鐘)

兒童個別綜合訓練 (SKYSCCW02)

對象：2-6歲兒童
內容：◎訓練認知、語言、大小肌肉、社交及自理六大範疇。
◎家居訓練建議，或按需要提供家
地點：居訓練教材，促進兒童學習成效
收費：灣仔/旺角中心
\$2000 (每4節為1期，每節45分鐘)

社會工作服務

社工輔導 (SKYSW01)

對象：照顧有特別需要孩子的家長
內容：◎加深家長對孩子的情緒及行為的了解
◎緩解家長照顧孩子面對的壓力及提供情緒支援
收費：\$500/小時

職業治療服務

職業治療評估服務 (SKYOTO1)

對象：2-12歲兒童

內容：透過臨床觀察及評估測試，評估兒童的感覺肌能、視覺感知、感覺統合能力、書寫能力及自理能力。

地點：灣仔/旺角中心

收費：\$1400 (約1-1.5小時)

如需書面簡報，另加\$200

專注力個別訓練 (SKYOTO4)

對象：5-10歲懷疑/評估有專注力不足的兒童

內容：◎自我引擎調節教材套

◎提昇專注力電腦軟件Play attention

◎以遊戲方式針對視覺及聽覺專注力進行訓練，和學習自我調節的策略以達至合適的醒覺度。

地點：◎使用生物回饋技術時刻監測學童實時的專注力情況。

收費：灣仔/旺角中心

\$5200 (職業治療師) (共8節)

\$6000 (資深職業治療師) (共8節)

每節45分鐘 (每4節為1期)

感統遊樂園 (SKYMK201901)

對象：2-6歲懷疑或評估有感覺統合失調需要的兒童

內容：職業治療師會針對孩子的感官反應程度，透過多元化的感覺統合活動，幫助調節孩子的感官處理及改善其動作計劃能力，以致能適當地處理外界的感覺訊息，提昇他們的學習能力、專注力及情緒控制能力。

日期：逢星期五

時間：A組: 11:00-12:00 / B組: 16:00-17:00

地點：灣仔/旺角中心

收費：每期 \$1400(每4節為1期)

職業治療個別訓練 (SKYOTO3)

對象：2-12歲兒童

內容：因應兒童在大小肌肉發展、手眼協調、感覺統合或書寫能力的需要，作出針對性的訓練。

地點：灣仔/旺角中心

收費：\$650/節 /45分鐘(職業治療師)

\$750/節/45分鐘 (資深職業治療師)

(每4節為1期)

眼看手動學寫字 (SKYMK201902)

對象：4-6歲學童(K2-K3)

內容：透過趣味遊戲和多感官學習法，加強孩子的視覺感知及小肌肉控制能力，藉此幫助兒童掌握基本字形結構和認字技巧，改善執筆姿勢和提高書寫的速度。

日期：逢星期五

時間：15:00-16:00

地點：灣仔/旺角中心

收費：每期 \$1400(每4節為1期)

物理治療服務

物理治療評估服務 (SKYPTO1)

對象：2-12歲兒童

內容：◎兒童的姿勢、動作協調、動作計劃及行動組織力、平衡力、骨骼發展、腳部情況(如扁平足)、體適能狀況(心肺功能、肌力、柔軟度)等

地點：◎兒童動作ABC評估測驗(第二版) /

收費：◎皮巴迪動作發展量表(第二版) /

◎布魯茵克斯 /

歐希瑞斯基動作能力測驗(第二版)

灣仔/旺角中心

\$1400 (約1-1.5小時)

物理治療個別訓練 (SKYPTO2)

2-12歲兒童

◎提供訓練及家居訓練建議。

對象：◎骨骼發展：改善如脊柱側彎、寒背、內容：足部問題等

◎姿勢控制：坐姿、站姿及步姿

◎平衡能力：靜態及動態平衡能力

◎動作協調：手眼/腳眼協調、手腳協調

◎體適能：改善心肺功能、柔軟度

◎運動技巧：跑步、跳遠/高、球類活動技巧

地點：灣仔/旺角中心

收費：\$750/節 (資深物理治療師)

每節45分鐘 (每4節為1期)

認識「Power Card策略」的威力

專家分享
資深社會工作員
吳先生

小臻為一名小二的自閉譜系障礙學生，會經常重覆地與同學及老師傾談相同的話題，即使老師每次都口頭提示他已重覆話題，但不一會小臻又再次犯相同毛病。結果，同學都怕了跟小臻談話，老師也感到煩惱及無奈。

確實，要有效教授自閉譜系障礙兒童學習合宜的社交溝通行為，照顧者若未能掌握有效的教學方法的話往往容易感到徬徨及挫敗。以下是一種配合自閉譜系障礙兒童個人獨特興趣及個人社交發展需要等元素而發展出來的實証為本介入策略，讓我們一起來看看這策略可如何應用在臻臻的身上！

甚麼是「Power Card策略」？

「Power Card策略」是一種教授社交認知教學方法，主要適用於能理解圖片及文字的自閉譜系障礙兒童身上(Gagnon, E., 2001)。透過加入了自閉譜系障礙兒童個人喜愛的特別興趣、角色、英雄等不同元素，「Power Card策略」能誘發他們學習社交情境、常規、語言意義、社交潛規則的動機。以下情況是考慮運用「Power Card策略」的因素：

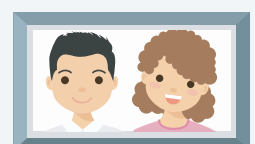
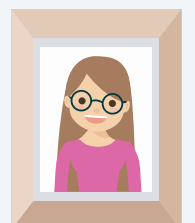
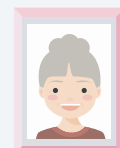
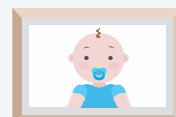
- ★ 學生未能明白的社交潛規則
- ★ 不清楚自己可以選擇的事情
- ★ 未明白某特定行為可帶來後果
- ★ 不明白別人想法
- ★ 需要提示下才能做出某情境預期的行為

教材由「情景故事」及「Power Card」兩部分組成。「情景故事」部分會加入自閉譜系障礙兒童個人喜愛的特別興趣或人物作第一身，描述他所遇到的困難及所運用解決辦法。「Power Card」部分會由兒童喜歡的興趣或人物作出解決問題方法的提示，以協助兒童運用相同策略解決個人的類近問題。

「Power Card策略」教材的製作及執程序：



1. 設定介入行為目標：先設定改善目標的行為，例如改善不斷重覆說相同話題的表現。搜集學生的獨特興趣資料：例如麵包超人。
2. 撰寫故事：「情景故事」以麵包超人作故事主角，故事以描寫其不斷重覆說話所引致的問題及改善方法。「Power Card」部分以列點形式記下麵包超人給予解決問題的提示步驟。
3. 與學生閱讀及理解故事：可先讀「情景故事」部分給兒童聽，然後由兒童讀一遍，並發問相關內容的重點以確認其掌握理解程度。
4. 角色扮演：與兒童一起扮演情景故事人物及演出相關情節內容。
5. 增強物：與兒童協議訓練計劃的獎勵形式，例如實物性(小食、文具)、社交性(口頭讚賞)、活動性(去公園踩單車)的獎勵
6. 類化：將「Power Card」過膠製成可隨身攜帶形式咭片，放入如銀包或證件袋內。在預定情景前先提示學生重溫「Power Card」提示，在兒童成功按所學的技巧完成任務時可給予讚賞及按獎勵程序給予增強物，以鞏固相關技巧應用。



參考資料：

Gagnon, E. (2001). Power Cards- Using Special Interests to Motivate Children and Youth with Asperger Syndrome and Autism, USA:Autism Asperger Publishing Company



報名方法

報名方法：

報名表格可到 <https://www.salvationarmy.org.hk/ssd/sky> 的下載區
或致電中心向同事索取

填妥報名表格後，以其中一項方式遞交：

- 1) 傳真至 3619 0194；或
- 2) 電郵至 ae1-sky@ssd.salvationarmy.org.hk；或
- 3) 郵寄至 九龍旺角廣東道982號嘉富商業中心1樓102室

直接掃描下載表格



會員及活動報名表

繳費方法：

- a) 親臨旺角/灣仔中心繳交現金/支票
*支票抬頭：「救世軍」或「The Salvation Army」
- b) 存入匯豐銀行戶口「503-011330-001」（名稱：救世軍），
並保留存款收據

備註

此表格只供查詢服務，家長須填妥會員及活動報名表正式報名。如有查詢可直接致電本中心。

救世軍天鑰家庭及兒童發展中心
活動報名查詢表

家長/監護人姓名： _____ (中)

查詢之活動名稱及編號：

1. _____
2. _____
3. _____

與申請人關係： _____

聯絡電話： _____

申請人資料：

申請人姓名： _____ (中)

診斷：自閉譜系/發展遲緩 /讀寫障礙 /言語障礙

過度活躍/專注力不足 /其他

智力：正常/有限/輕度/中度 /嚴重

現正/曾接受之服務及機構： _____

出生日期： _____ (日/月/年)

從何得知本中心服務：

救世軍宣傳活動/刊物/朋友介紹/學校轉介
Facebook/其他機構

性別：男/女 就讀年級： _____

申請人簽署： _____ 日期： _____

(18歲以下人士需由家長/監護人簽署)



印刷數量：2000份
出版日期：2019年8月

(如未能投寄，請交回九龍旺角廣東道982號嘉富商業中心1樓102室)



灣仔中心地址：
救世軍街6號
教育及發展中心4樓403室
(灣仔站A3出口，步行約10分鐘)



旺角中心地址：
旺角廣東道982號
嘉富商業中心1樓102室(大廈入口在山東街)
(旺角站E1出口，步行約5分鐘)

