



救世軍南泰長者中心

## 及早介入

如發現長者有以上的徵狀或懷疑長者有認知問題，請儘早請專業人士（包括：社工、職業治療師、醫生）作詳細的評估，及早介入，可有助轉介及獲得適當的服務及治療。

## 什麼是認知障礙症？

## 聯絡我們

電話：2779 5983

傳真：2779 6924

地址：石硤尾南山邨南泰樓地下17-28號

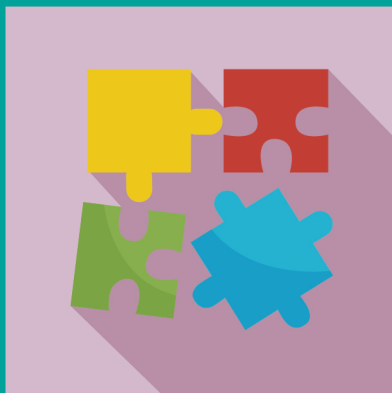
CONTACT US



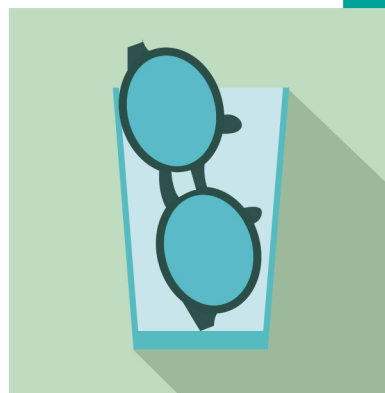
認知障礙症是不正常的腦功能衰退  
常見的病徵包括：



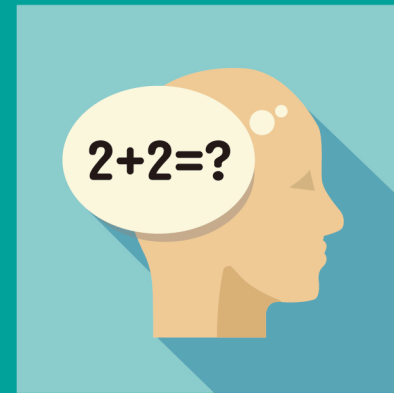
記憶力衰退



執行熟悉工作有困難



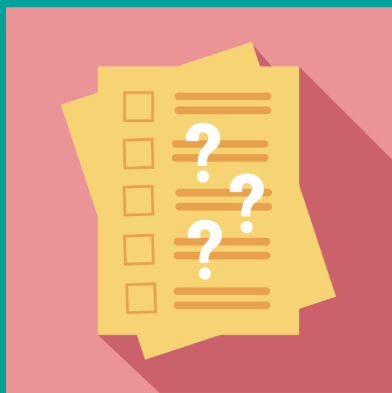
常表示遺失物件



運算出現困難



忘記少見的親友



對日期、時間感到混亂



對事物失去興趣



言語表達或理解有困難